



Dom w Ionicerach 2 (G2)

PEŁNOBRANŻOWE ODBICIE LUSTRZANE

144,50 m² + kotłownia 7,92 m²
+ garaż 38,64 m²

Dom jednorodzinny
5 pokoi, kuchnia, spiżarka, 2 łazienki, kotłownia,
pralnia, garderoby

min. wymiary działki: 23,20 x 30,40 m
po adaptacji:* 23,20 x 29,40 m

*Likwidacja okna na elewacji tylnej.

powierzchnia podłóg: (191,06) m²
powierzchnia zabudowy: 242,25 m²
powierzchnia dachu: 344,30 m²
kubatura: 1267,00 m³
wysokość budynku: 7,36 m
wysokość kondygnacji: 2,72 m

Dodatkowe informacje oraz zdjęcia z realizacji na www.archon.pl



elewacja wejściowa

elewacja boczna

elewacja ogrodowa

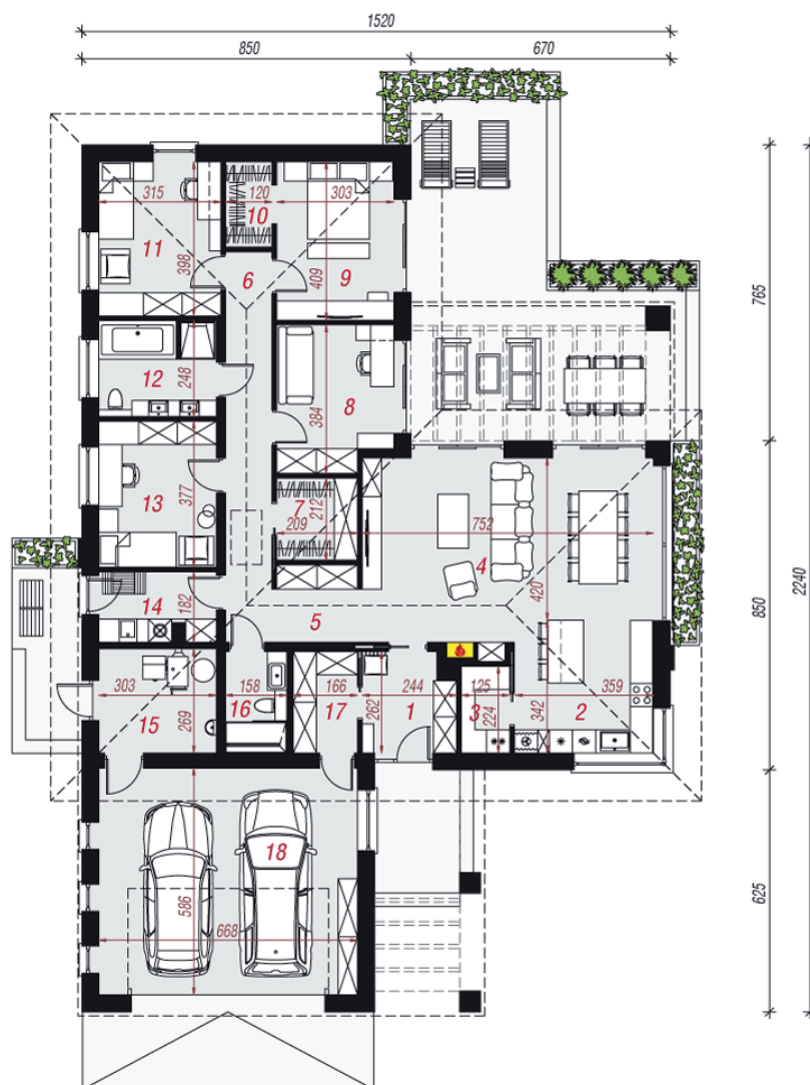
elewacja boczna

EP_(paliwo stałe) = 66 EP_(gaz) = 59 EP_(pellet) = 20
EU_{CO2+W} = 25 [kWh/(m²·rok)]

Technologia i konstrukcja

ściany zewn.: brykiet z betonu komórkowego
H+H 24 cm + styropian Termo Organika 20 cm +
tynk; **strop:** płyta żelbetonowa; **dach:** czterospadowy,
nachylenie 35 st., ; **kocioł:** na paliwo stałe +
alternatywnie gazowy; **brama garażowa:**
HÖRMANN

Do tego projektu możesz wprowadzić zmiany, na które
wyrazimy bezpłatną zgodę. Więcej na www.archon.pl



PARTER

Opis pomieszczeń:

Parter (m ²)	191,06
1. Wiatrołap	5,81
2. Kuchnia	12,07
3. Spiżarnia	2,66
4. Salon	34,19
5. Hol	5,99
6. Korytarz	10,12
7. Garderoba	4,26
8. Pokój	10,76
9. Pokój	12,11
10. Garderoba	2,66
11. Pokój	12,25
12. Łazienka	7,20
13. Pokój	11,15
14. Pralnia	5,12
15. Kotłownia	7,92
16. Łazienka	3,97
17. Garderoba	4,18
18. Garaż	38,64

Zobacz dostępne wersje oraz projekty
dodatkowych instalacji do projektu
na www.archon.pl