

Dom przy plantach 14



967,09 m²

Budynek wielorodzinny

powierzchnia podłóg:	(980,08)	m ²
powierzchnia zabudowy:	254,30	m ²
powierzchnia dachu:	300,80	m ²
kubatura:	4279,68	m ³
wysokość budynku:	18,08	m
wysokość kondygnacji:	2,70	m

EP < 85 [kWh/(m²·rok)] EP_(paliwo stałe) = 70 EP_(gaz) = 59
 EP_(pellet) = 21 EU_{CO2+W} = 31 [kWh/(m²·rok)]

Dodatkowe informacje oraz zdjęcia z realizacji na www.archon.pl



elevacja wejściowa

elevacja boczna

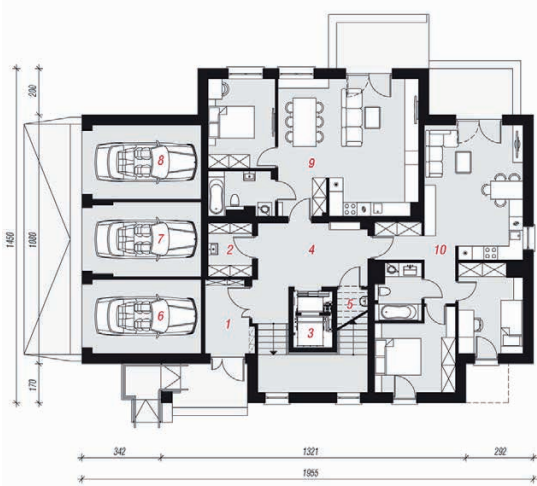
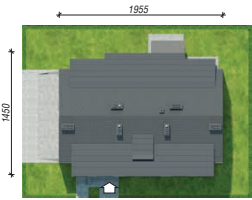
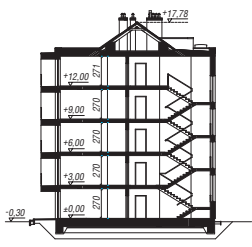
elevacja ogrodowa

elevacja boczna

Technologia i konstrukcja

ściany zewn.: pustak ceramiczny Porotherm 25 cm + styropian Termo Organika 20 cm + tynk; **strop:** płyta żelbetowa; **schody:** żelbetowe, dwubiegowe; **dach:** dwuspadowy, nachylenie 35 st; **kocioł:** piecyki gazowe w mieszkaniach; **brama garażowa:** HÖRMANN

Do tego projektu możesz wprowadzić zmiany, na które wyrazimy bezpłatną zgodę. Więcej na www.archon.pl



PARTER



PIĘTRO



PODDASZE

Opis pomieszczeń:

Parter (m²) 183,06 (194,28)

1. Wiatrołap	6,13	
2. Pom. gospodarcze	4,26	
3. Szyb windy	4,00	
4. Hol	15,31	
5. Pom. gospodarcze	1,47	(12,69)
6. Garaż	14,79	
7. Garaż	14,74	
8. Garaż	14,88	
9. Mieszkanie	51,18	
10. Mieszkanie	56,30	

Piętro (m²) 197,17 (197,17)

1. Klatka schodowa	28,80	
2. Mieszkanie	61,07	
3. Mieszkanie	51,00	
4. Mieszkanie	56,30	

Poddasze (m²) 194,26 (196,03)

1. Klatka schodowa	28,80	
2. Mieszkanie	59,75	(60,73)
3. Mieszkanie	50,50	(50,50)
4. Mieszkanie	55,21	(56,00)

