

Dom nad bulwarem 24



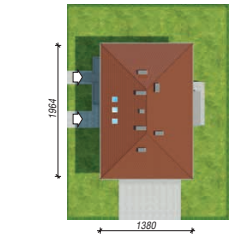
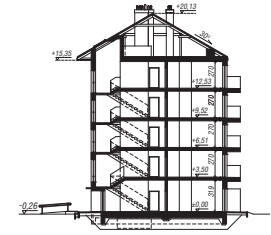
991,24 m²

Budynek wielorodzinny

min. wymiary działki: 27,64 x 21,80m

powierzchnia podłóg: (1002,27) m²
 powierzchnia zabudowy: 257,65 m²
 powierzchnia dachu: 395,03 m²
 kubatura: 4467,13 m³
 wysokość budynku: 20,39 m
 wysokość kondygnacji: 2,70 m

EP < 85 [kWh/(m²·rok)] EP_(paliwo stałe) = 70 EP_(gaz) = 59
 EP_(pellet) = 21 EU_{CO₂+W} = 31 [kWh/(m²·rok)]



Dodatkowe informacje oraz zdjęcia z realizacji na www.archon.pl



elevacja wejściowa

elevacja boczna

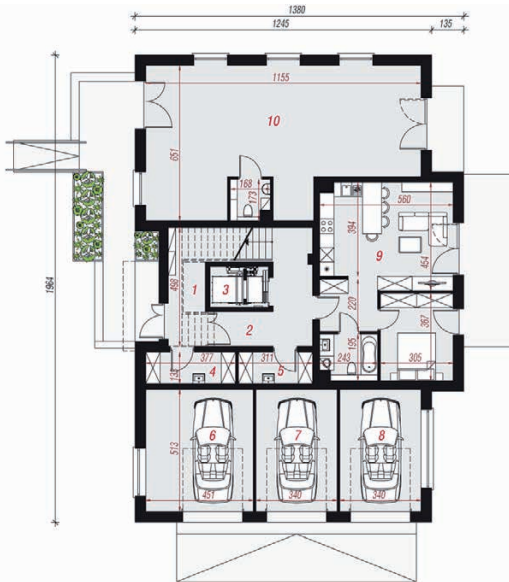
elevacja ogrodowa

elevacja boczna

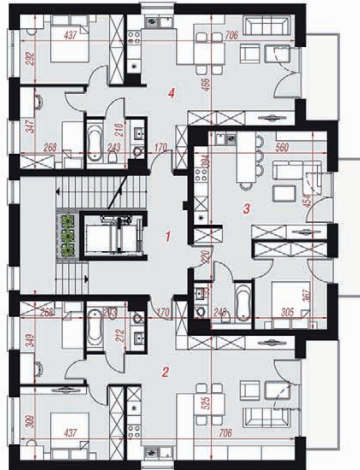
Technologia i konstrukcja

ściany zewn.: pustak ceramiczny Porotherm 25 cm + styropian Termo Organika 20 cm + tynk; **strop:** płyta żelbetowa; **schody:** żelbetowe, dwubiegowe; **dach:** czterospadowy, nachylenie 30 st.; **kocioł:** piecyki gazowe w mieszkaniach; **brama garażowa:** HÖRMANN

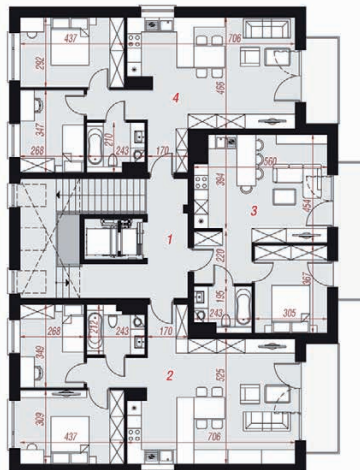
Do tego projektu możesz wprowadzić zmiany, na które wyrazimy bezpłatną zgodę. Więcej na www.archon.pl



PARTER



PIĘTRO



PODDASZE

Opis pomieszczeń:

Parter (m²) 197,37 (201,58)

- 1. Klatka schodowa 6,79 (11,00)
- 2. Korytarz 11,78
- 3. Szyb windy 4,00
- 4. Pom. gospodarcze 4,81
- 5. Pom. gospodarcze 3,96
- 6. Garaż 22,75
- 7. Garaż 17,10
- 8. Garaż 17,10
- 9. Mieszkanie 43,98
- 10. Pom. usługowe 65,10

Piętro (m²) 202,70

- 1. Klatka schodowa 28,72
- 2. Mieszkanie 67,24
- 3. Mieszkanie 43,75
- 4. Mieszkanie 62,99

Poddasze (m²) 198,17

- 1. Klatka schodowa 26,77
- 2. Mieszkanie 66,73
- 3. Mieszkanie 42,05
- 4. Mieszkanie 62,62

Zobacz dostępne wersje oraz projekty dodatkowych instalacji do projektu na www.archon.pl