



Willa Amelia (B) ver.2

PEŁNOBRANŻOWE ODBICIE LUSTRZANE

108,62 m² + garaż 17,54 m²

Dom do zabudowy bliźniaczej
5 pokoi, kuchnia, łazienka, WC

min. wymiary działki: 10,90 x 20,90 m
po adaptacji:* 8,40 x 20,90 m

*Likwidacja okien w ścianie bocznej, skrócenie okapów.

powierzchnia podłóg: (128,73) m²
powierzchnia zabudowy: 85,56 m²
powierzchnia dachu: 123,40 m²
kubatura: 661,26 m³
wysokość budynku: 9,41 m
wysokość kondygnacji: 2,66 m

EP_(gaz) = 62

EU_{CO2+W} = 30 [kWh/(m²·rok)]

Dodatkowe informacje oraz zdjęcia z realizacji na www.archon.pl



elevacja wejściowa



elevacja boczna



elevacja ogrodowa

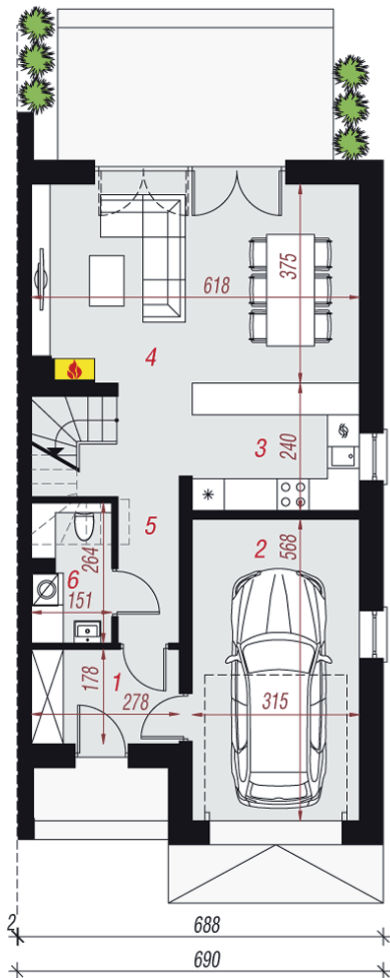


elevacja boczna

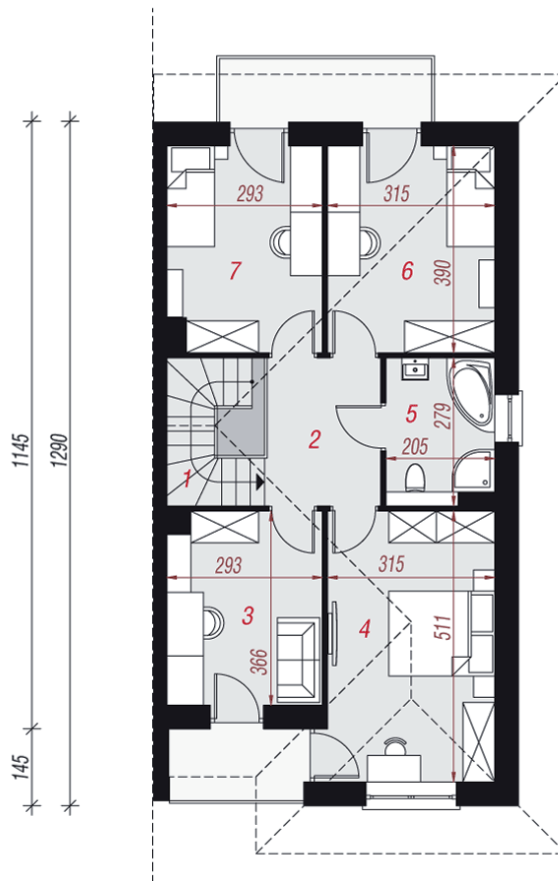
Technologia i konstrukcja

ściany zewn.: pustak ceramiczny Porotherm 25 cm + styropian Termo Organika 20 cm + tynk; **strop:** płyta żelbetonowa; **schody:** żelbetonowe, zabiegowe; **dach:** czterospadowy, nachylenie 25 st.; **kocioł:** gazowy; **brama garażowa:** HÖRMANN

Do tego projektu możesz wprowadzić zmiany, na które wyrazimy bezpłatną zgodę. Więcej na www.archon.pl



PARTER



PIĘTRO

Opis pomieszczeń:

Parter (m ²)	62,03	(64,60)
1. Wiatrołap	4,63	
2. Garaż	17,54	
3. Kuchnia	7,40	
4. Salon + Jadalnia	22,68	
5. Hol	6,69	(8,67)
6. Toaleta	3,09	(3,68)

Piętro (m²)

64,13	
1. Schody	3,87
2. Hol	5,97
3. Pokój	10,26
4. Pokój	15,77
5. Łazienka	5,35
6. Pokój	12,00
7. Pokój	10,91

Zobacz dostępne wersje oraz projekty dodatkowych instalacji do projektu na www.archon.pl