

# Dom w stoceżkach (G2)

Dom jednorodzinny z poddaszem użytkowym  
5 pokoi, 1 kuchnia, 2 łazienki, toaleta, kotłownia,  
garderoby, pomieszczenie gospodarcze, garaż,  
strych

**powierzchnia domu:** 170,40 m<sup>2</sup>  
(bez kotłowni, garażu, strychu)

**powierzchnia garażu:** 35,05 m<sup>2</sup>

**powierzchnia strychu:** 20,16 m<sup>2</sup>

**powierzchnia kotłowni:** 4,97 m<sup>2</sup>

**powierzchnia zabudowy:** 156,40 m<sup>2</sup>

**powierzchnia podłóg:** 246,27 m<sup>2</sup>

**kubatura:** 1 101,45 m<sup>3</sup>

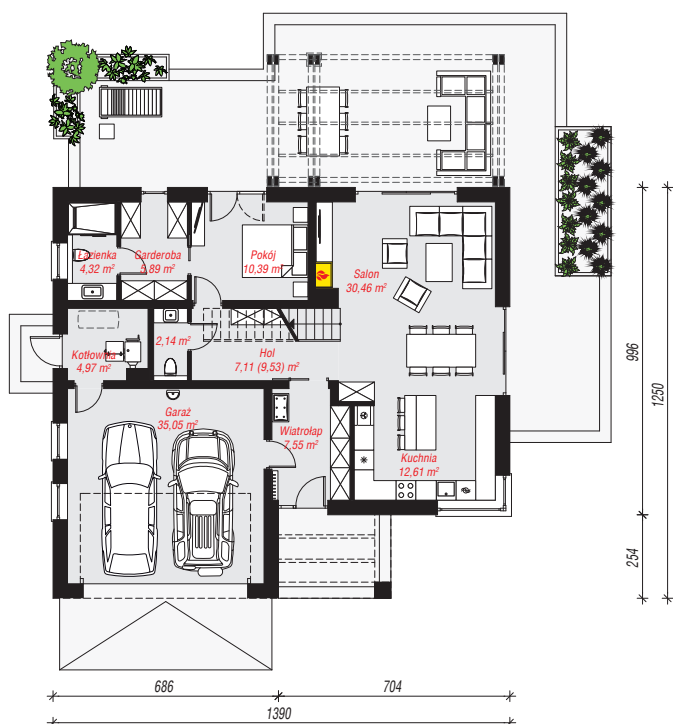
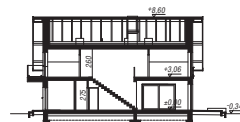
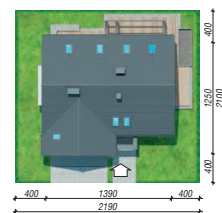
**wysokość budynku:** 8,94 m

**powierzchnia dachu:** 261,10 m<sup>2</sup>

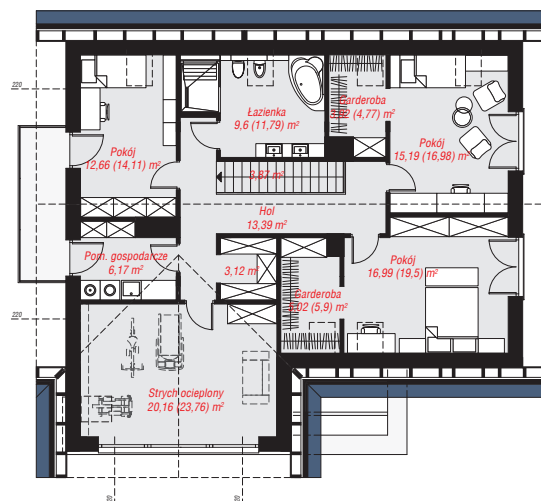
**min. wymiary działki:** 20,50 x 21,90 m

## Technologia i konstrukcja

**ściany:** bloczek z betonu komórkowego H+H 24 cm, styropian Termo Organika 20 cm, tynk; **strop:** płyta żelbetowa; **ścianka kolankowa:** 140 cm; **dach:** dwuspadowy, nachylenie 38 st., więźba drewniana, dachówka ceramiczna, okno dachowe 4; **kocioł:** na paliwo stałe + alternatywnie gazowy



**PARTER:** 120,49 (122,91) m<sup>2</sup>



**PODDASZE:** 110,09 (123,36) m<sup>2</sup>



Do projektu możesz wprowadzić zmiany,  
na które wyrazimy bezpłatną zgodę.

Zobacz dostępne wersje projektu,  
wizualizacje wnętrz i zdjęcia z realizacji  
na [www.archon.pl](http://www.archon.pl)