

# Dom w gunnerach 2 (S)

PEŁNOBRANŻOWE ODBICIE LUSTRZANE

Dom do zabudowy szeregowej z poddaszem użytkowym

5 pokoi, 1 kuchnia, 1 łazienka, toaleta, kotłownia, pralnia, garderoby, garaż

**powierzchnia domu:** 106,43 m<sup>2</sup>  
(bez kotłowni, garażu)

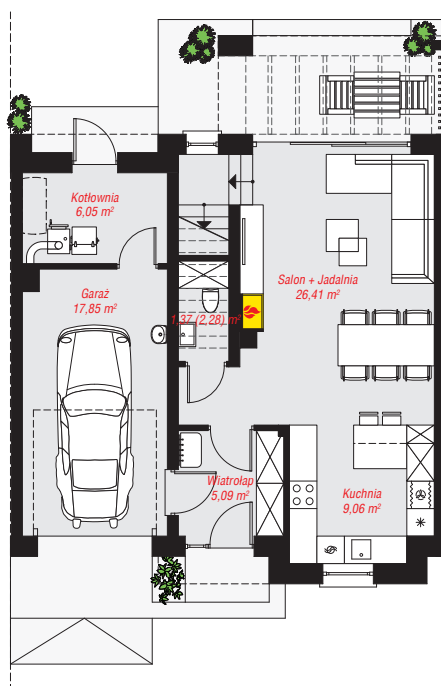
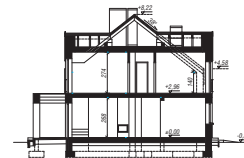
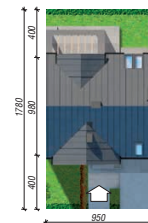
**powierzchnia garażu:** 17,85 m<sup>2</sup>  
**powierzchnia kotłowni:** 6,05 m<sup>2</sup>

**powierzchnia zabudowy:** 89,67 m<sup>2</sup>  
**powierzchnia podłóg:** 136,72 m<sup>2</sup>  
**kubatura:** 625,68 m<sup>3</sup>  
**wysokość budynku:** 8,54 m  
**powierzchnia dachu:** 112,60 m<sup>2</sup>

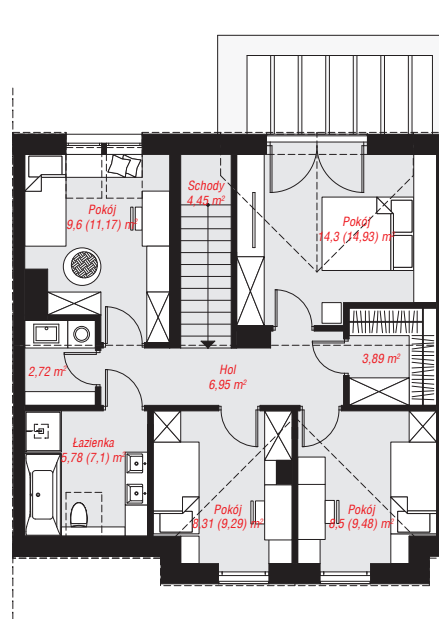
min. wymiary działki: 17,80 x 9,50 m

## Technologia i konstrukcja

**ściany:** bloczek z betonu komórkowego H+H 24 cm, styropian Termo Organika 20 cm, tynk; **strop:** płyta żelbetowa; **ścianka kolankowa:** 140 cm; **dach:** dwuspadowy, nachylenie 38 st., więźba drewniana, blacha, okno dachowe 4; **kocioł:** na paliwo stałe + alternatywnie gazowy



PARTER: 65,83 (66,74) m<sup>2</sup>



PODDASZE: 64,50 (69,98) m<sup>2</sup>



Do projektu możesz wprowadzić zmiany, na które wyrazimy bezpłatną zgodę.

Zobacz dostępne wersje projektu, wizualizacje wnętrz i zdjęcia z realizacji na [www.archon.pl](http://www.archon.pl)