

Dom w telimach (G)

PEŁNOBRANŻOWE ODBICIE LUSTRZANE

Dom jednorodzinny z poddaszem użytkowym
5 pokoi, 1 kuchnia, 2 łazienki, spiżarka, kotłownia,
pralnia, garderoby, garaż, strych

powierzchnia domu: 138,73 m²
(bez kotłowni, garażu, strychu)

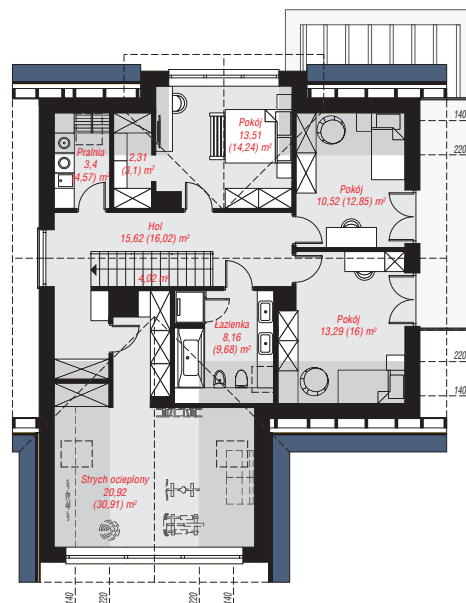
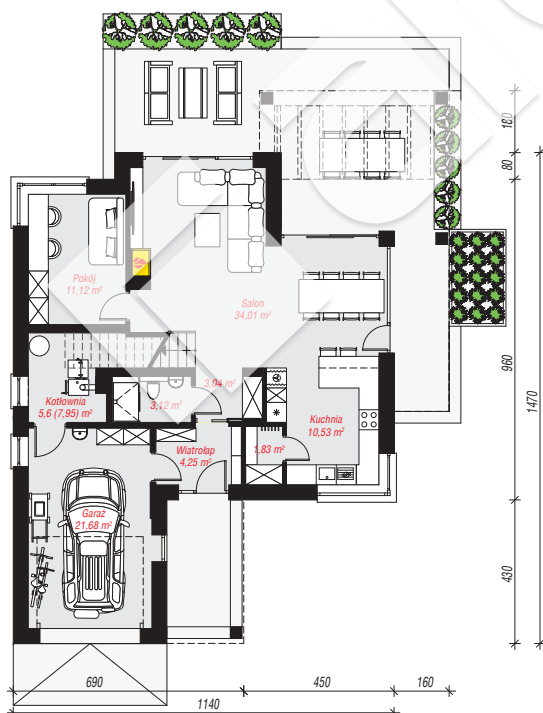
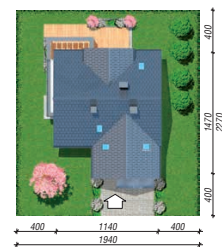
powierzchnia garażu: 21,68 m²
powierzchnia strychu: 20,92 m²
powierzchnia kotłowni: 5,60 m²

powierzchnia zabudowy: 143,62 m²
powierzchnia podłóg: 208,92 m²
kubatura: 960,14 m³
wysokość budynku: 8,53 m
powierzchnia dachu: 235,80 m²

min. wymiary działki: 22,70 x 19,40 m
po adaptacji*: 18,40 x 22,70 m
(Likwidacja okien w ścianie bocznej i okna dachowego na bocznej pościeli.)

Technologia i konstrukcja

ściany: pustak ceramiczny Porotherm 25 cm, styropian Termo Organika 20 cm, tynk; **strop:** płyta żelbetowa; **ścianka kolankowa:** 122 cm; **dach:** dwuspadowy, nachylenie 38 st., więźba drewniana, dachówka ceramiczna, okno dachowe **3;** **kocioł:** na paliwo stałe + alternatywnie gazowy



PARTER: 95,18 (97,53) m²

PODDASZE: 91,75 (111,39) m²



Do projektu możesz wprowadzić zmiany, na które wyrazimy bezpłatną zgodę.

Zobacz dostępne wersje projektu, wizualizacje wnętrz i zdjęcia z realizacji na www.archon.pl