

# Dom pod milinem (B)

Dom do zabudowy bliźniaczej z poddaszem użytkowym  
5 pokoi, 1 kuchnia, 1 łazienka, toaleta, kotłownia

**powierzchnia domu:** 101,20 m<sup>2</sup>  
(bez kotłowni)

**powierzchnia kotłowni:** 3,72 m<sup>2</sup>

**powierzchnia zabudowy:** 74,50 m<sup>2</sup>

**powierzchnia podłóg:** 107,01 m<sup>2</sup>

**kubatura:** 557,45 m<sup>3</sup>

**wysokość budynku:** 8,80 m

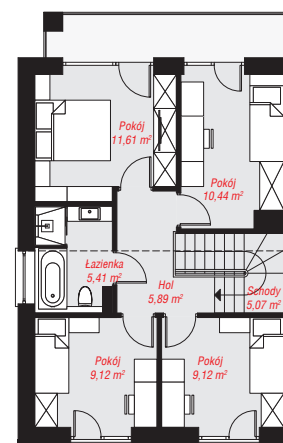
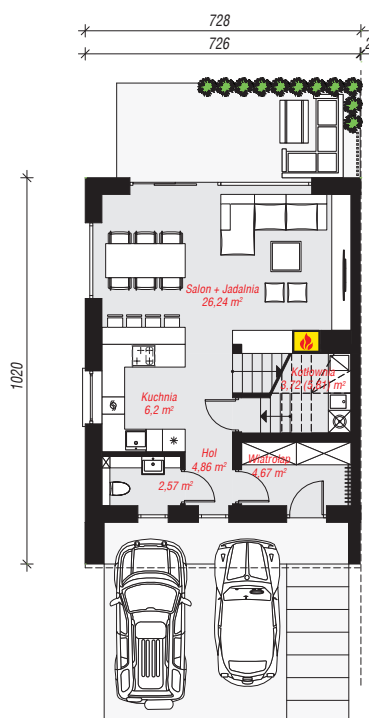
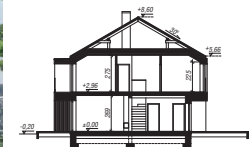
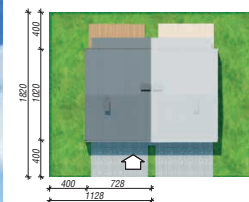
**powierzchnia dachu:** 86,00 m<sup>2</sup>

**min. wymiary działki:** 18,20 x 11,28 m

**po adaptacji\*:** 10,28 x 18,20 m  
(Likwidacja okien na bocznej ścianie budynku.)

## Technologia i konstrukcja

**ściany:** bloczek z betonu komórkowego H+H 24 cm, styropian Termo Organika 20 cm, tynk; **strop:** płyta żelbetowa; **ścianka kolankowa:** 227 cm; **dach:** dwuspadowy, nachylenie 30 st., więźba drewniana, blacha; **kocioł:** gazowy



**PARTER:** 48,26 (50,35) m<sup>2</sup>

**PODDASZE:** 56,66 (0,00) m<sup>2</sup>



Do projektu możesz wprowadzić zmiany, na które wyrazimy bezpłatną zgodę.

Zobacz dostępne wersje projektu, wizualizacje wnętrz i zdjęcia z realizacji na [www.archon.pl](http://www.archon.pl)