

Dom w dipladeniach 2

PEŁNOBRANŻOWE ODBICIE LUSTRZANE

Dom jednorodzinny z poddaszem użytkowym
5 pokoi, 1 kuchnia, 2 łazienki, pralnia, garderoby,
pomieszczenie gospodarcze, garaż

powierzchnia domu: 130,69 m²
(bez garażu)

powierzchnia garażu: 23,71 m²

powierzchnia zabudowy: 129,53 m²

powierzchnia podłóg: 169,25 m²

kubatura: 783,43 m³

wysokość budynku: 8,56 m

powierzchnia dachu: 171,60 m²

min. wymiary działki: 17,00 x 22,60 m

po adaptacji*: 21,60 x 17,00 m

(Likwidacja okna w ścianie bocznej garażu.)

Technologia i konstrukcja

ściany: bloczek z betonu komórkowego H+H 24 cm,

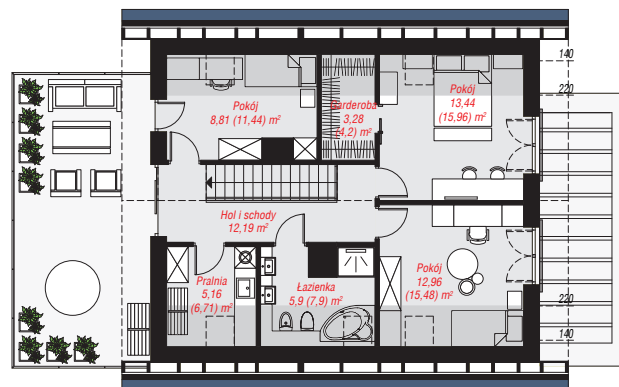
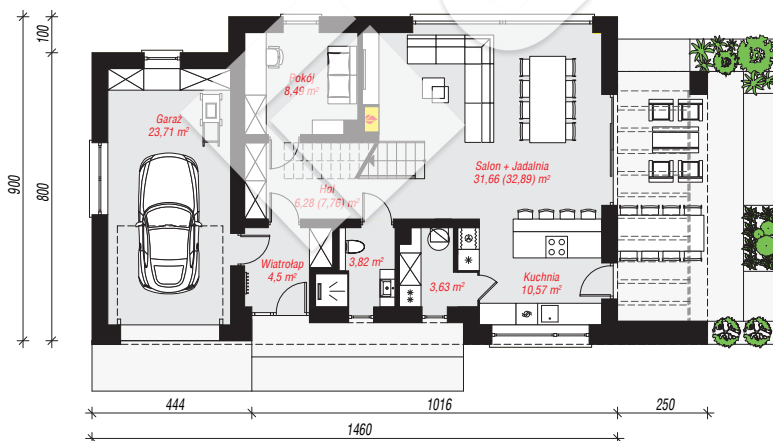
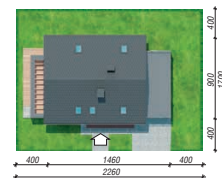
styropian Termo Organika 20 cm, tynk; **strop:** płyta

żelbetowa; **ścianka kolankowa:** 125 cm; **dach:**

dwuspadowy, nachylenie 40 st., więźba drewniana,

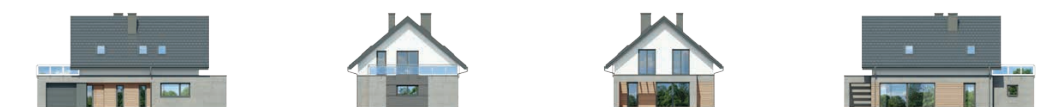
dachówka ceramiczna, okno dachowe 4; **kocioł:**

gazowy



PARTER: 92,66 (95,37) m²

PODDASZE: 61,74 (73,88) m²



Do projektu możesz wprowadzić zmiany,
na które wyrazimy bezpłatną zgodę.

Zobacz dostępne wersje projektu,
wizualizacje wnętrz i zdjęcia z realizacji
na www.archon.pl