



Dom w klematisach 20 (BN) ver.2

PEŁNOBRANŻOWE ODBICIE LUSTRZANE

100,37 m² + kotłownia 4,09 m²
+ garaż 17,95 m²

Dom do zabudowy bliźniaczej
5 pokoi, kuchnia, 2 łazienki, kotłownia

min. wymiary działki: 11,88 x 19,80 m
po adaptacji:* 10,88 x 19,80 m

*Likwidacja okien na ścianie bocznej.

powierzchnia podłóg: (129,01) m²
powierzchnia zabudowy: 87,20 m²
powierzchnia dachu: 94,67 m²
kubatura: 584,73 m³
wysokość budynku: 8,58 m
wysokość kondygnacji: 2,66 m

EP_(paliwo stałe) = 84 EP_(gaz) = 71 EP_(pellet) = 26
EU_{CO2+W} = 37 [kWh/(m²·rok)]

Technologia i konstrukcja

ściany zewn.: bloczek z betonu komórkowego H+H 24 cm + styropian Termo Organika 20 cm + tynk; **strop:** płyta żelbetowa; **schody:** żelbetowe, dwubiegowe; **dach:** dwuspadowy, nachylenie 35 st. ; **kocioł:** na paliwo stałe + alternatywnie gazowy; **brama garażowa:** HÖRMANN

Do tego projektu możesz wprowadzić zmiany, na które wyrazimy bezpłatną zgodę. Więcej na www.archon.pl

Dodatkowe informacje oraz zdjęcia z realizacji na www.archon.pl



elevacja wejściowa



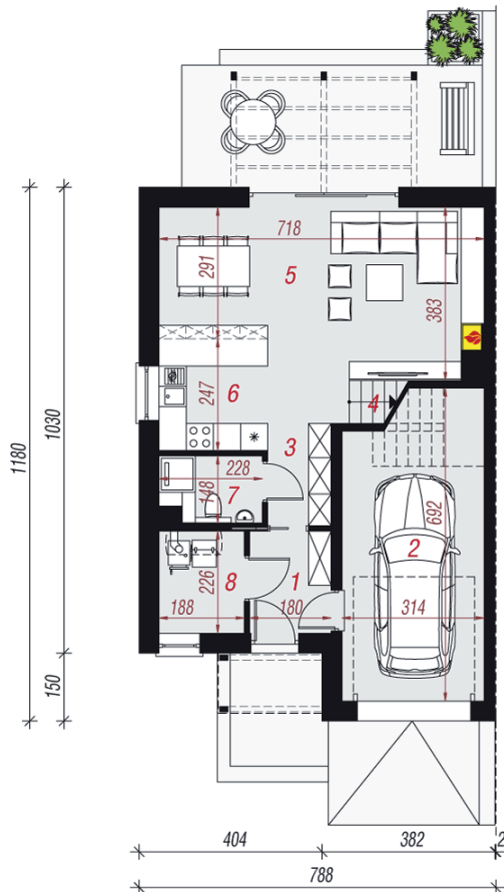
elevacja boczna



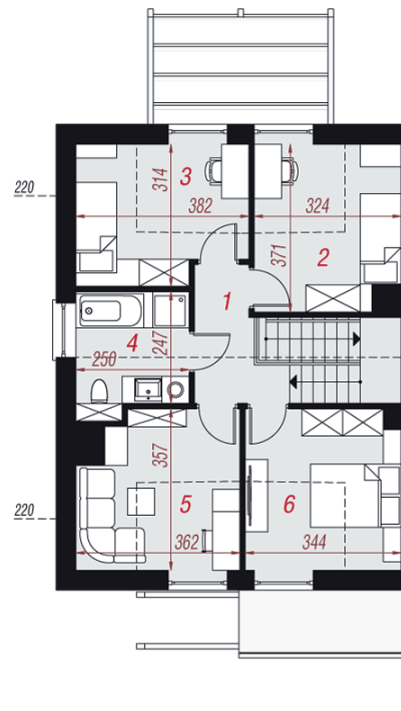
elevacja ogrodowa



elevacja boczna



PARTER



PODDASZE

Opis pomieszczeń:

| Parter (m ²) | 69,31 | (72,28) |
|--------------------------|-------|---------|
| 1. Wiatrołap | 3,91 | |
| 2. Garaż | 17,95 | (20,92) |
| 3. Hol | 4,64 | |
| 4. Schody | 5,17 | |
| 5. Salon | 24,63 | |
| 6. Kuchnia | 5,88 | |
| 7. Łazienka | 3,04 | |
| 8. Kotłownia | 4,09 | |

| Poddasze (m ²) | 53,10 | (56,73) |
|----------------------------|-------|---------|
| 1. Hol | 4,63 | |
| 2. Pokój | 10,47 | (11,35) |
| 3. Pokój | 9,99 | (10,93) |
| 4. Łazienka | 6,36 | |
| 5. Pokój | 10,71 | (11,64) |
| 6. Pokój | 10,94 | (11,82) |

Zobacz dostępne wersje oraz projekty dodatkowych instalacji do projektu na www.archon.pl

