

# Dom w jonagoldach 6 (G2)

PEŁNOBRANŻOWE ODBICIE LUSTRZANE

Dom jednorodzinny parterowy  
5 pokoi, 1 kuchnia, 2 łazienki, spiżarka, toaleta,  
kotłownia, garderoby, garaż

**powierzchnia domu:** 142,54 m<sup>2</sup>  
(bez kotłowni, garażu)

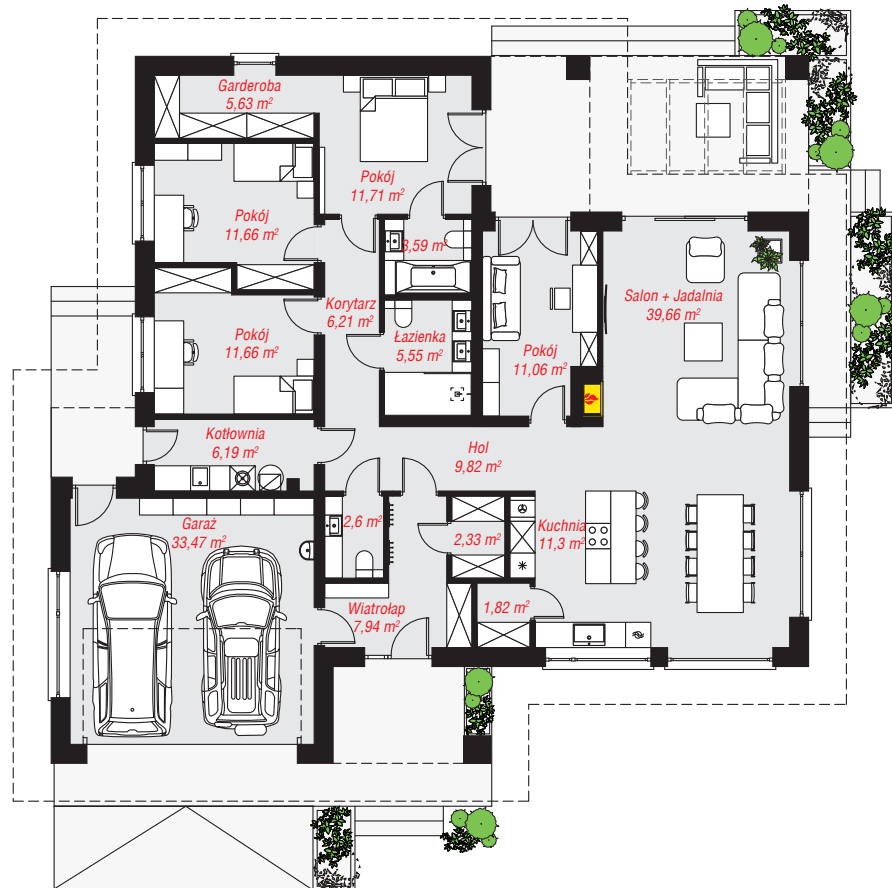
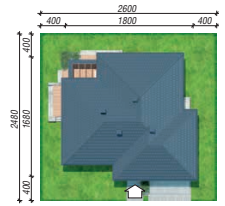
**powierzchnia garażu:** 33,47 m<sup>2</sup>  
**powierzchnia kotłowni:** 6,19 m<sup>2</sup>

powierzchnia zabudowy: 249,79 m<sup>2</sup>  
powierzchnia podłóg: 182,20 m<sup>2</sup>  
kubatura: 1 295,39 m<sup>3</sup>  
wysokość budynku: 6,69 m  
powierzchnia dachu: 347,55 m<sup>2</sup>

min. wymiary działki: 24,80 x 26,00 m  
po adaptacji\*: 25,00 x 23,80 m  
(Likwidacja okna w garażu i okna w garderobie.)

## Technologia i konstrukcja

**ściany:** pustak ceramiczny Porotherm 25 cm, styropian Termo Organika 20 cm, tynk; **strop:** płyta żelbetowa;  
**dach:** czterospadowy, nachylenie 25 st., więźba drewniana, dachówka ceramiczna; **kocioł:** gazowy



PARTER: 182,20 (0,00) m<sup>2</sup>



Do projektu możesz wprowadzić zmiany,  
na które wyrazimy bezpłatną zgodę.

Zobacz dostępne wersje projektu,  
wizualizacje wnętrz i zdjęcia z realizacji  
na [www.archon.pl](http://www.archon.pl)