

# Dom w strelacjach

PEŁNOBRANŻOWE ODBICIE LUSTRZANE

Dom jednorodzinny z poddaszem użytkowym  
5 pokoi, 1 kuchnia, 2 łazienki, spiżarka, kotłownia,  
garderoby

**powierzchnia domu:** 127,22 m<sup>2</sup>  
(bez kotłowni)

**powierzchnia kotłowni:** 3,83 m<sup>2</sup>

powierzchnia zabudowy: 99,63 m<sup>2</sup>

powierzchnia podłóg: 149,33 m<sup>2</sup>

kubatura: 665,79 m<sup>3</sup>

wysokość budynku: 8,62 m

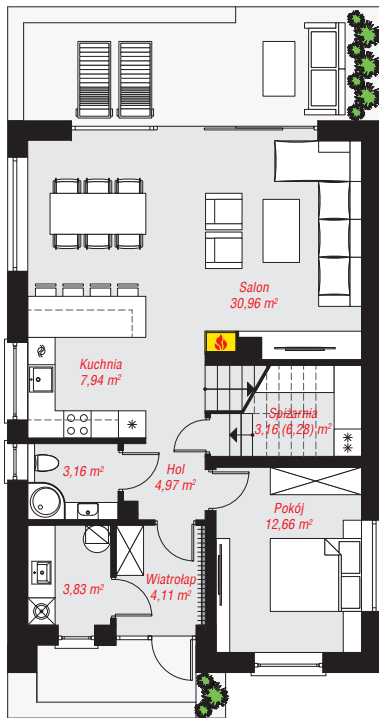
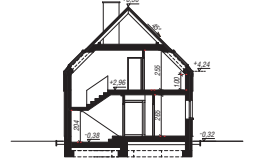
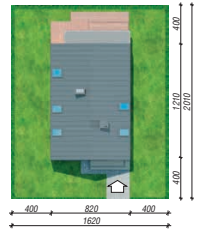
powierzchnia dachu: 140,30 m<sup>2</sup>

min. wymiary działki: 20,10 x 16,20 m

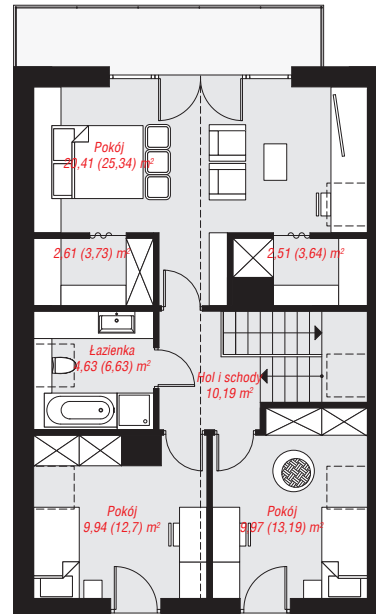
po adaptacji\*: 12,70 x 20,10 m  
(Likwidacja okien na bocznych ścianach budynku oraz okien dachowych.)

## Technologia i konstrukcja

**ściany:** bloczek z betonu komórkowego H+H 24 cm, styropian Termo Organika 20 cm, tynk; **strop:** płyta żelbetowa; **ścianka kolankowa:** 100 cm; **dach:** dwuspadowy, nachylenie 45 st., więźba drewniana, blacha; **kocioł:** gazowy, możliwość zamiany na paliwo stałe po adaptacji (pow. kotłowni do 6m2)



PARTER: 70,79 (73,91) m<sup>2</sup>



PODDASZE: 60,26 (75,42) m<sup>2</sup>



Do projektu możesz wprowadzić zmiany,  
na które wyrazimy bezpłatną zgodę.

Zobacz dostępne wersje projektu,  
wizualizacje wnętrz i zdjęcia z realizacji  
na [www.archon.pl](http://www.archon.pl)