

Dom w budlejach (AB) ver.2

PEŁNOBRANŻOWE ODBICIE LUSTRZANE

archon
PROJEKTY DOMÓW

Dom do zabudowy bliźniaczej z poddaszem użytkowym

5 pokoi, 1 kuchnia, 2 łazienki, kotłownia, garderoby, pomieszczenie gospodarcze, garaż

powierzchnia domu: 129,60 m²
(bez kotłowni, garażu)

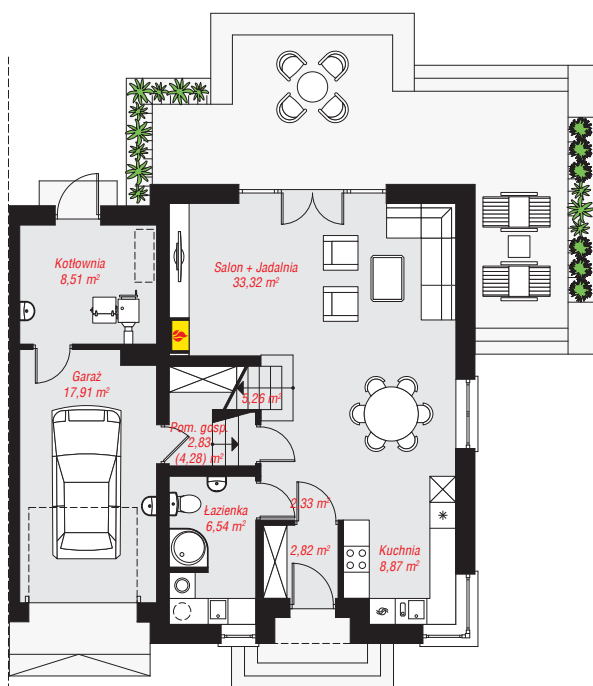
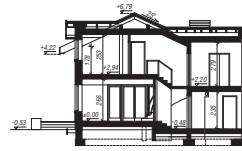
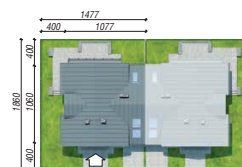
powierzchnia garażu: 17,91 m²
powierzchnia kotłowni: 8,51 m²

powierzchnia zabudowy: 111,22 m²
powierzchnia podłóg: 171,57 m²
kubatura: 697,15 m³
wysokość budynku: 7,32 m
powierzchnia dachu: 156,90 m²

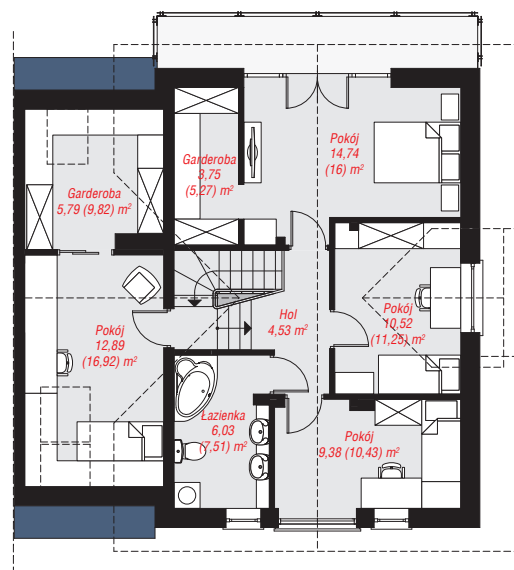
min. wymiary działki: 18,60 x 14,77 m

Technologia i konstrukcja

ściany: cegła wapienno-piaskowa SILKA 24 cm, styropian Termo Organika 20 cm, tynk; **strop:** płyta żelbetowa; **ścianka kolankowa:** 178 cm; **dach:** dwuspadowy, nachylenie 25 st., więźba drewniana, blacha, okno dachowe 3; **kocioł:** na paliwo stałe + alternatywnie gazowy



PARTER: 88,39 (89,84) m²



PODDASZE: 67,63 (81,73) m²



Do projektu możesz wprowadzić zmiany, na które wyrazimy bezpłatną zgodę.

Zobacz dostępne wersje projektu, wizualizacje wnętrz i zdjęcia z realizacji na www.archon.pl