

# Dom przy skwerze 3 (R2B)

Dom dwurodzinny do zabudowy bliźniaczej  
piętrowy  
4 pokoje, 2 łazienki

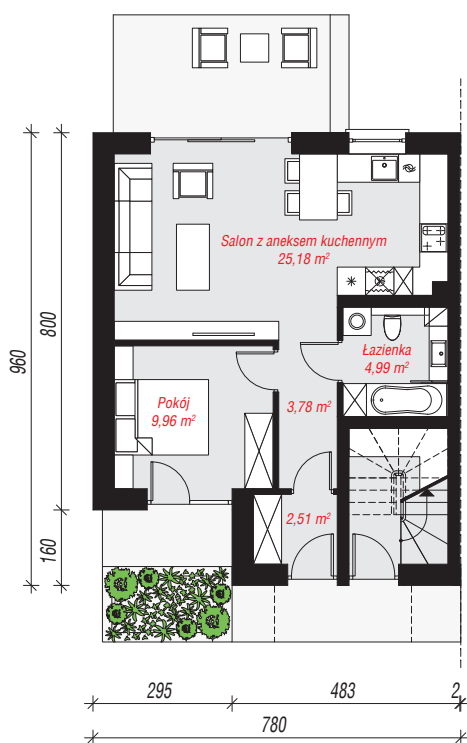
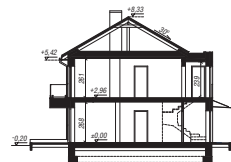
**powierzchnia domu: 101,05 m<sup>2</sup>**

powierzchnia zabudowy: 70,51 m<sup>2</sup>  
powierzchnia podłóg: 103,40 m<sup>2</sup>  
kubatura: 528,66 m<sup>3</sup>  
wysokość budynku: 8,53 m  
powierzchnia dachu: 82,10 m<sup>2</sup>

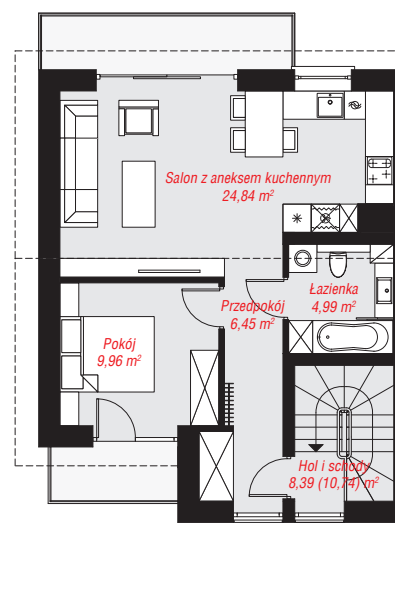
min. wymiary działki: 17,60 x 10,80 m

## Technologia i konstrukcja

**ściany:** pustak ceramiczny Porotherm 25 cm, styropian Termo Organika 20 cm, tynk; **strop:** płyta żelbetowa;  
**dach:** dwuspadowy, nachylenie 30 st., więźba drewniana, blacha; **kocioł:** piecyki gazowe w mieszkaniach



PARTER: 46,42 (0,00) m<sup>2</sup>



PIĘTRO: 54,63 (56,98) m<sup>2</sup>



Do projektu możesz wprowadzić zmiany, na które wyrazimy bezpłatną zgodę.

Zobacz dostępne wersje projektu, wizualizacje wnętrz i zdjęcia z realizacji na [www.archon.pl](http://www.archon.pl)