

Dom pod pomarańczą (G)

PEŁNOBRANŻOWE ODBICIE LUSTRZANE

archon
PROJEKTY DOMÓW

Dom jednorodzinny parterowy
4 pokoje, 1 kuchnia, 2 łazienki, spiżarnia, kotłownia,
garaż

powierzchnia domu: 89,16 m²
(bez kotłowni, garażu)

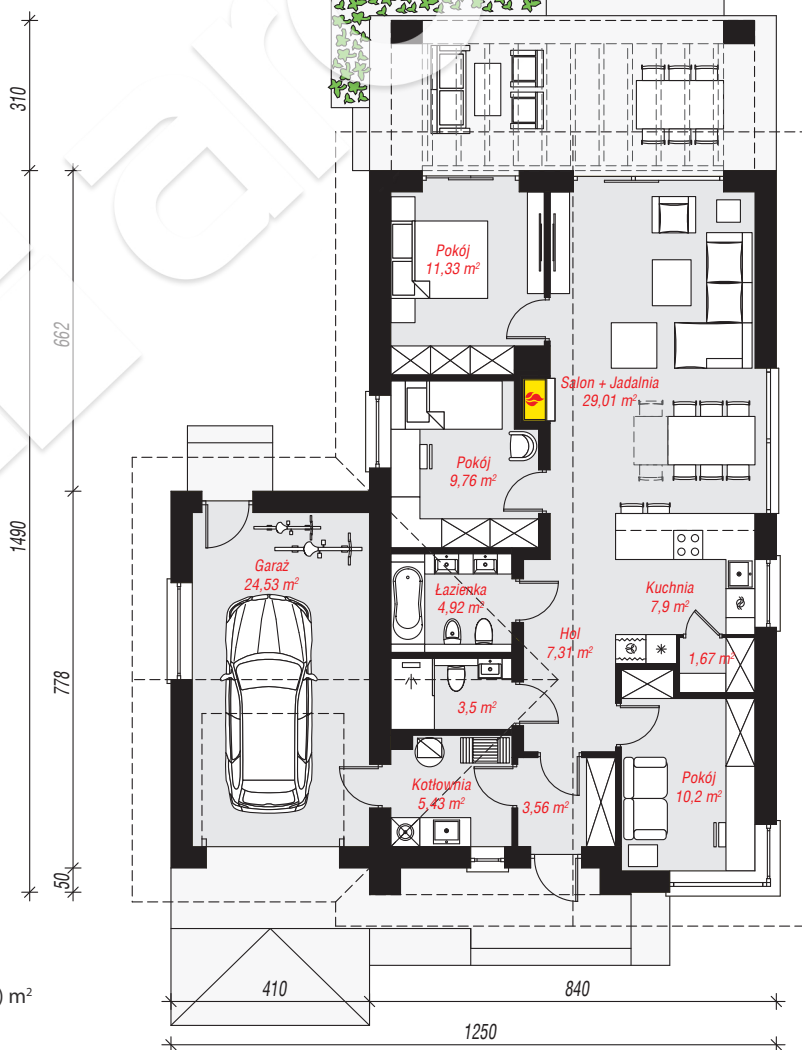
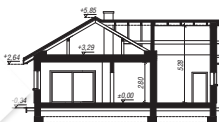
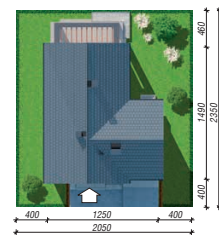
powierzchnia garażu: 24,53 m²
powierzchnia kotłowni: 5,43 m²

powierzchnia zabudowy: 157,61 m²
powierzchnia podłóg: 119,12 m²
kubatura: 777,89 m³
wysokość budynku: 6,19 m
powierzchnia dachu: 230,10 m²

min. wymiary działki: 23,50 x 20,50 m
po adaptacji*: 19,50 x 22,90 m
(Likwidacja okna na bocznej ścianie garażu, zmniejszenie pergoli)

Technologia i konstrukcja

ściany: bloczek z betonu komórkowego H+H 24 cm, styropian Termo Organika 20 cm, tynk; **strop:** płyta żelbetowa; **dach:** dwuspadowy, nachylenie 30 st., więźba drewniana, dachówka ceramiczna; **kocioł:** gazowy



PARTER: 119,12 (0,00) m²

Do projektu możesz wprowadzić zmiany,
na które wyrazimy bezpłatną zgodę.

Zobacz dostępne wersje projektu,
wizualizacje wnętrz i zdjęcia z realizacji
na www.archon.pl

