

# Dom w dabcach (PD)

Dom jednorodzinny z poddaszem użytkowym  
3 pokoje, 1 kuchnia, 3 łazienki, spiżarka, kotłownia,  
garderoby, antresola, strych

**powierzchnia domu:** 138,23 m<sup>2</sup>  
(bez kotłowni, strychu)

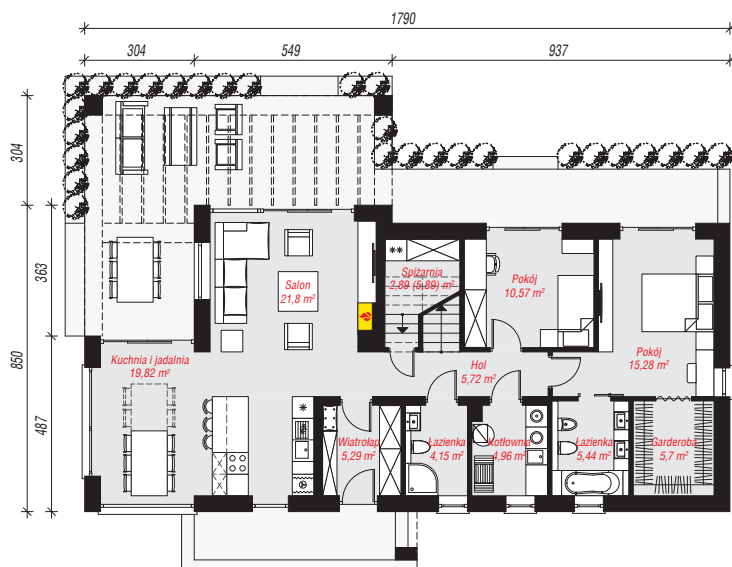
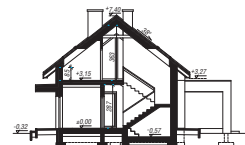
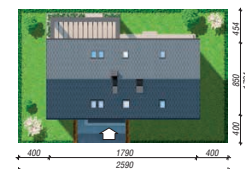
**powierzchnia strychu:** 31,67 m<sup>2</sup>  
**powierzchnia kotłowni:** 4,96 m<sup>2</sup>

**powierzchnia zabudowy:** 146,47 m<sup>2</sup>  
**powierzchnia podłóg:** 209,62 m<sup>2</sup>  
**kubatura:** 896,91 m<sup>3</sup>  
**wysokość budynku:** 7,74 m  
**powierzchnia dachu:** 235,10 m<sup>2</sup>

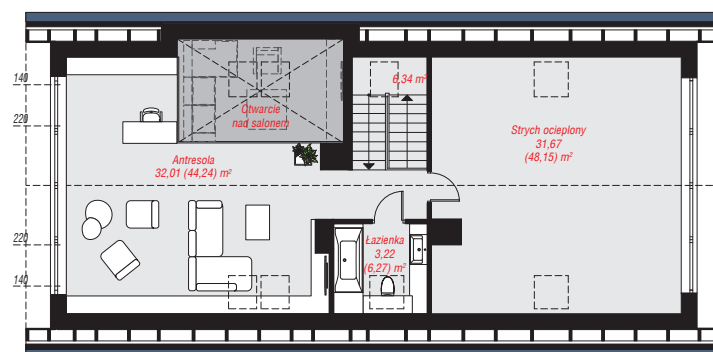
**min. wymiary działki:** 17,04 x 25,90 m  
**po adaptacji\*:** 24,90 x 16,50 m  
(zmniejszenie pergoli, likwidacja okien w ścianie bocznej.)

## Technologia i konstrukcja

**ściany:** bloczek z betonu komórkowego H+H 24 cm, styropian Termo Organika 20 cm, tynk; **strop:** płyta żelbetowa; **ścianka kolankowa:** 85 cm; **dach:** dwuspadowy, nachylenie 38 st., więźba drewniana, dachówka ceramiczna, okno dachowe 4; **kocioł:** gazowy, możliwość zamiany na paliwo stałe po adaptacji (pow. kotłowni do 6m<sup>2</sup>)



**PARTER:** 101,62 (104,62) m<sup>2</sup>



**PODDASZE:** 73,24 (105,00) m<sup>2</sup>



Do projektu możesz wprowadzić zmiany,  
na które wyrazimy bezpłatną zgodę.

Zobacz dostępne wersje projektu,  
wizualizacje wnętrz i zdjęcia z realizacji  
na [www.archon.pl](http://www.archon.pl)