

Dom w kostrzewach 3

PEŁNOBRANŻOWE ODBICIE LUSTRZANE

archon
PROJEKTY DOMÓW

Dom jednorodzinny parterowy
4 pokoje, 1 kuchnia, 1 łazienka, spiżarka, toaleta,
kotłownia, garderoby

powierzchnia domu: 98,54 m²
(bez kotłowni)

powierzchnia kotłowni: 2,44 m²

powierzchnia zabudowy: 130,06 m²

powierzchnia podłóg: 100,98 m²

kubatura: 716,01 m³

wysokość budynku: 6,96 m

powierzchnia dachu: 192,70 m²

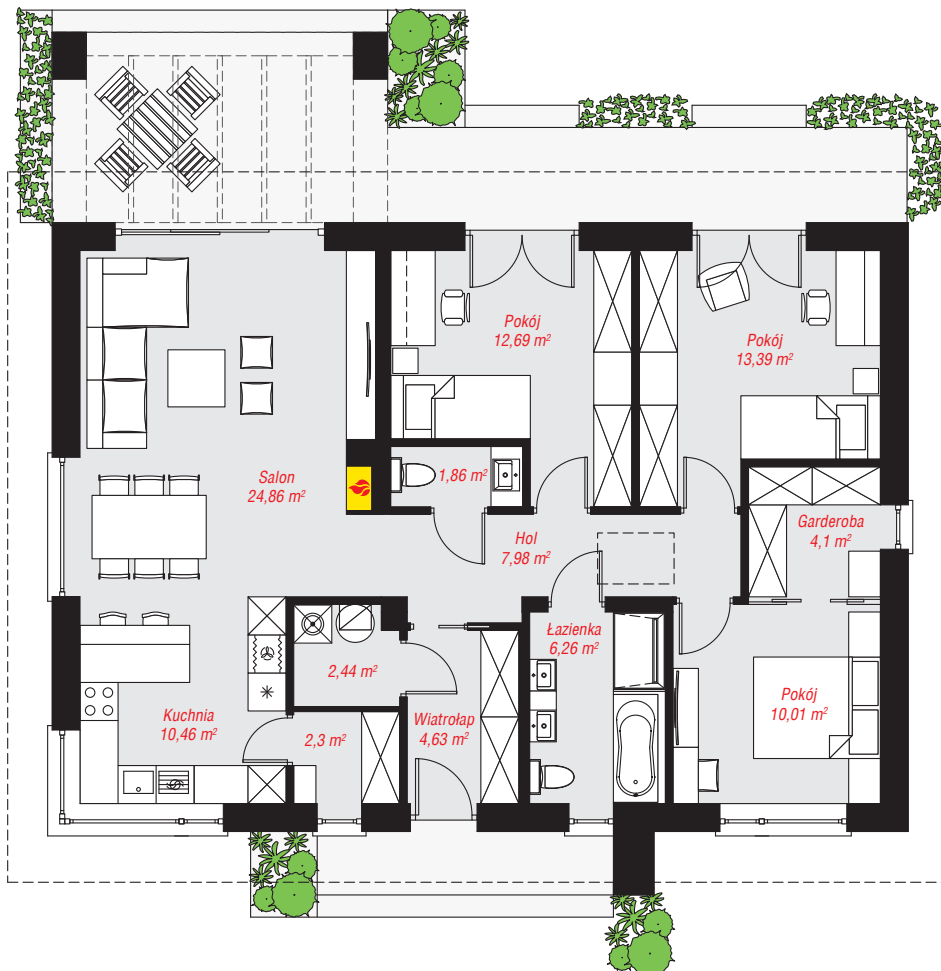
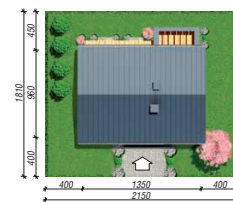
min. wymiary działki: 18,10 x 21,50 m

po adaptacji*: 20,50 x 17,60 m

(Likwidacja okna na ścianie bocznej w sypialni. Modyfikacja pergoli.)

Technologia i konstrukcja

ściany: bloczek z betonu komórkowego H+H 24 cm, styropian Termo Organika 20 cm, tynk; **strop:** płyta żelbetowa; **dach:** dwuspadowy, nachylenie 30 st., więźba drewniana, blacha; **kocioł:** gazowy



PARTER: 100,98 (0,00) m²



Do projektu możesz wprowadzić zmiany,
na które wyrazimy bezpłatną zgodę.

Zobacz dostępne wersje projektu,
wizualizacje wnętrz i zdjęcia z realizacji
na www.archon.pl