

Dom w felicity (G2P)

PEŁNOBRANŻOWE ODBICIE LUSTRZANE

Dom jednorodzinny z poddaszem użytkowym
7 pokoi, 1 kuchnia, 4 łazienki, spiżarka, kotłownia,
pralnia, garderoby, pomieszczenie gospodarcze,
antresola, garaż, piwnica, strych

powierzchnia domu: 177,92 m²
(bez garażu, strychu, piwnic)

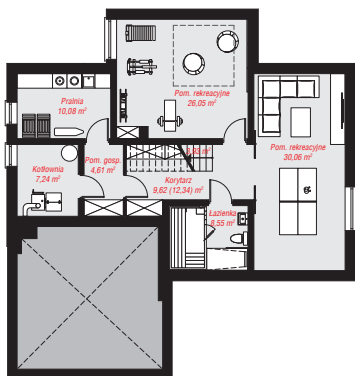
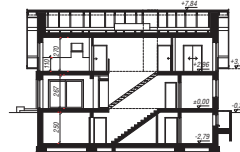
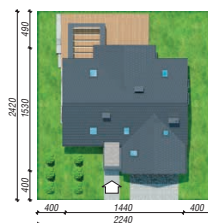
powierzchnia garażu: 35,42 m²
powierzchnia piwnic: 100,14 m²
powierzchnia strychu: 12,84 m²

powierzchnia zabudowy: 172,24 m²
powierzchnia podłóg: 357,90 m²
kubatura: 1 399,40 m³
wysokość budynku: 8,16 m
powierzchnia dachu: 278,90 m²

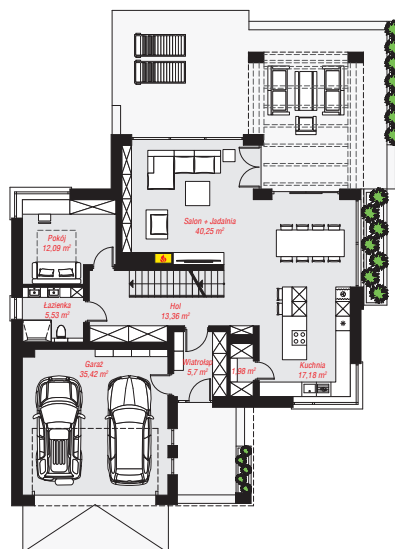
min. wymiary działki: 24,20 x 22,40 m
po adaptacji*: 22,40 x 23,30 m
(Modyfikacja pergoli)

Technologia i konstrukcja

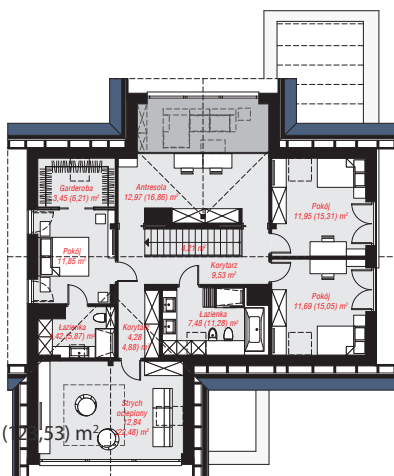
ściany: bloczek z betonu komórkowego H+H 24 cm, styropian Termo Organika 20 cm, tynk; **strop:** płyta żelbetonowa; **ścianka kolankowa:** 110 cm; **dach:** dwuspadowy, nachylenie 38 st., więźba drewniana, dachówka ceramiczna; **kocioł:** na paliwo stałe + alternatywnie gazowy



PIWNICA: 100,14 (102,86) m²



PARTER: 131,51 (0,00) m²



PODDASZE: 94,67 (22,53) m²



Do projektu możesz wprowadzić zmiany, na które wyrazimy bezpłatną zgodę.

Zobacz dostępne wersje projektu, wizualizacje wnętrz i zdjęcia z realizacji na www.archon.pl