



Dom w portulankach ver.3

PEŁNOBRANŻOWE ODBICIE LUSTRZANE

85,93 m² + kotłownia 3,95 m²
+ garaż 20,99 m²

Dom jednorodzinny
4 pokoje, kuchnia, łazienka, WC, kotłownia, garderoby

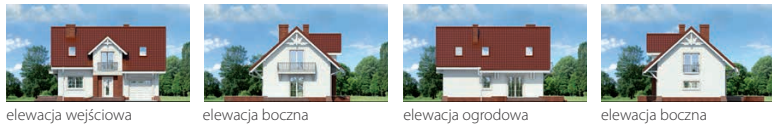
min. wymiary działki: 19,04 x 16,12 m
po adaptacji:* 18,04 x 15,52 m

*Szerokość: likwidacją okien w ścianie bocznej garażu, i doprojektowanie okien dachowych w pokoju nad garażem.
Długość: likwidacją wykusza na elewacji frontowej.

powierzchnia podłóg: (120,95) m²
powierzchnia zabudowy: 85,40 m²
powierzchnia dachu: 167,52 m²
kubatura: 559,73 m³
wysokość budynku: 8,13 m
wysokość kondygnacji: 2,66 m

EP_(gaz) = 64 EU_(CO+W) = 32 [kWh/(m²·rok)] EP_(paliwo stałe) = 70
EP_(gaz) = 59 EP_(pellet) = 21 EU_(CO+W) = 31 [kWh/(m²·rok)]

Dodatkowe informacje oraz zdjęcia z realizacji na www.archon.pl



elewacja wejściowa

elewacja boczna

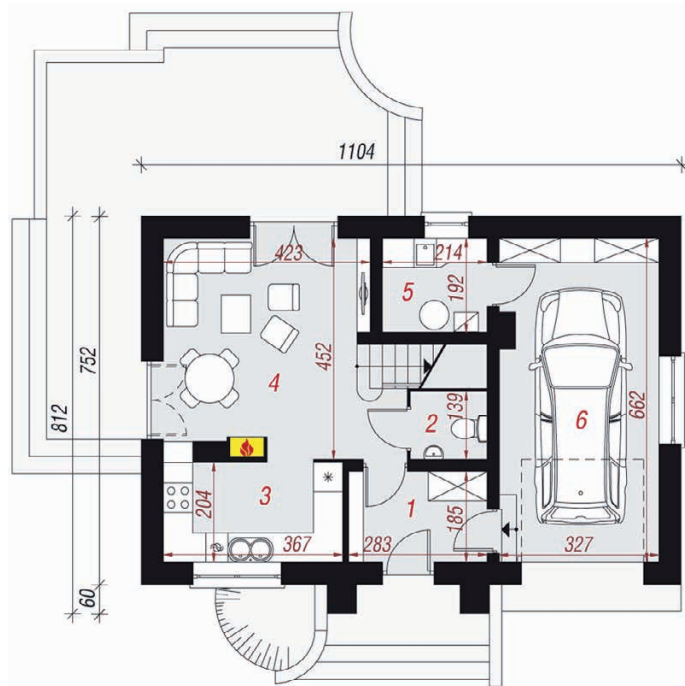
elewacja ogrodowa

elewacja boczna

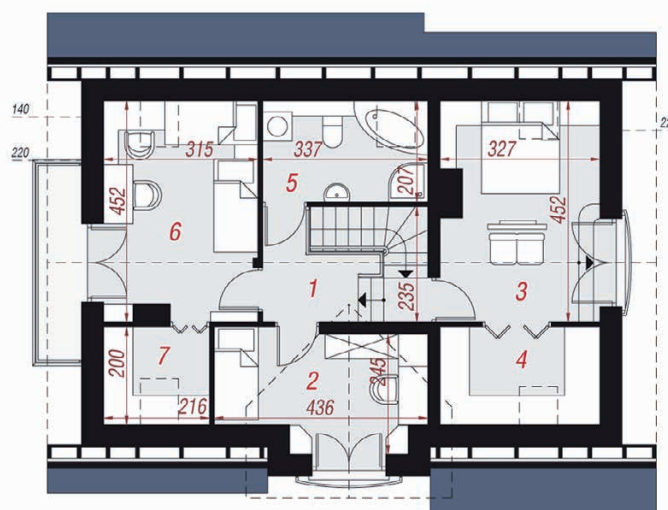
Technologia i konstrukcja

ściany zewn.: pustak ceramiczny Porotherm 25 cm + styropian Termo Organika 20 cm + tynk; **strop:** płyta żelbetowa; **schody:** żelbetowe, zabiegowe ze spocznikiem; **dach:** dwuspadowy, nachylenie 42 st.; **kocioł:** gazowy, możliwość zamiany na paliwo stałe po adaptacji; **brama garażowa:** HÖRMANN

Do tego projektu możesz wprowadzić zmiany, na które wyrazimy bezpłatną zgodę. Więcej na www.archon.pl



PARTER



PODDASZE

Opis pomieszczeń:

| Parter (m ²) | 58,51 | (58,85) |
|--------------------------|-------|---------|
| 1. Wiatrołap | 5,05 | |
| 2. Toaleta | 1,73 | (2,07) |
| 3. Kuchnia | 7,26 | |
| 4. Salon | 19,53 | |
| 5. Kotłownia | 3,95 | |
| 6. Garaż | 20,99 | |

| Poddasze (m ²) | 52,36 | (62,10) |
|----------------------------|-------|---------|
| 1. Hol i schody | 7,69 | |
| 2. Pokój | 8,18 | (9,56) |
| 3. Pokój | 13,03 | (13,98) |
| 4. Garderoba | 5,38 | (6,33) |
| 5. Łazienka | 4,25 | (6,76) |
| 6. Pokój | 11,27 | (13,62) |
| 7. Garderoba | 2,56 | (4,16) |

Zobacz dostępne wersje oraz projekty dodatkowych instalacji do projektu na www.archon.pl