



Dom w klematisach 9 (BT) ver.2

PEŁNOBRANŻOWE ODBICIE LUSTRZANE

105,37 m² + garaż 17,65 m²

Dom do zabudowy bliźniaczej
5 pokoi, kuchnia, 2 łazienki

min. wymiary działki: 12,66 x 19,86 m
po adaptacji:* 9,26 x 19,86 m

*Likwidacja wykusza w kuchni i okien w ścianie bocznej.

powierzchnia podłóg: (131,07) m²
powierzchnia zabudowy: 91,75 m²
powierzchnia dachu: 142,38 m²
kubatura: 608,57 m³
wysokość budynku: 8,28 m
wysokość kondygnacji: 2,59 m

EP_(gaz) = 70 [kWh/(m²·rok)]EP
(m²·rok)EP = 31
EU_{CO₂W} = 35 [kWh/(m²·rok)]
EU_{CO₂W} = 70EP_(gaz) = 59EP_(pellet) = 21EU_{CO₂W}
= 31 [kWh/(m²·rok)]

Dodatkowe informacje oraz zdjęcia z realizacji na www.archon.pl



elevacja wejściowa



elevacja boczna



elevacja ogrodowa

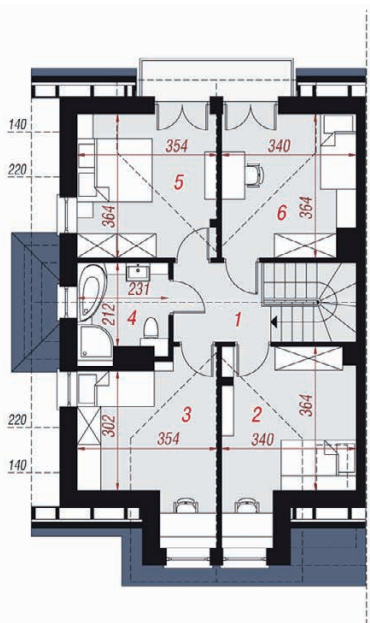
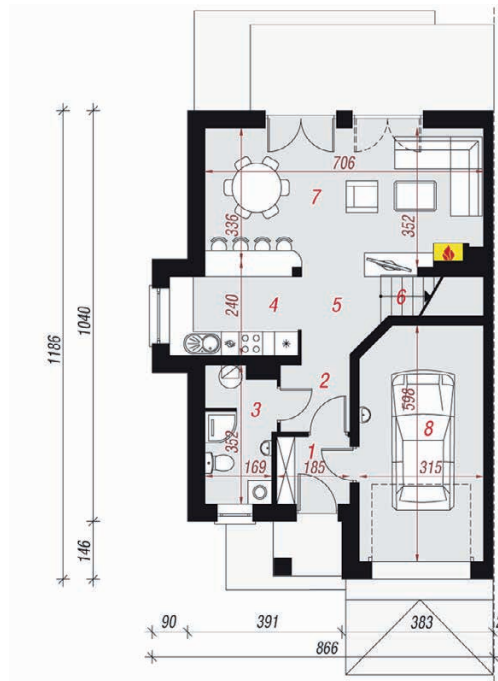


elevacja boczna

Technologia i konstrukcja

ściany zewn.: bloczek z betonu komórkowego YTONG 24 cm + styropian Termo Organika 20 cm + tynk; **strop:** gęstożebrowy Teriva; **schody:** żelbetowe, zabiegowe; **dach:** dwuspadowy, nachylenie 35 st.; **kocioł:** gazowy; **brama garażowa:** HÖRMANN

Do tego projektu możesz wprowadzić zmiany, na które wyrazimy bezpłatną zgodę. Więcej na www.archon.pl



Opis pomieszczeń:

Parter (m ²)	69,61	(70,10)
1. Wiatrołap	3,01	
2. Hol	2,84	
3. Łazienka	5,58	
4. Kuchnia	7,28	
5. Przedpokój	3,96	
6. Schody	4,64	
7. Salon	24,65	
8. Garaż	17,65	(18,14)

Poddasze (m ²)	53,41	(60,97)
1. Hol	4,62	(4,62)
2. Pokój	11,65	(13,71)
3. Pokój	11,22	(13,27)
4. Łazienka	5,09	(5,09)
5. Pokój	10,84	(12,56)
6. Pokój	9,99	(11,72)

Zobacz dostępne wersje oraz projekty dodatkowych instalacji do projektu na www.archon.pl

