

# Dom w bratkach (R2SA)

Dom dwurodzinny do zabudowy szeregowej z poddaszem użytkowym  
6 pokoi, 2 łazienki

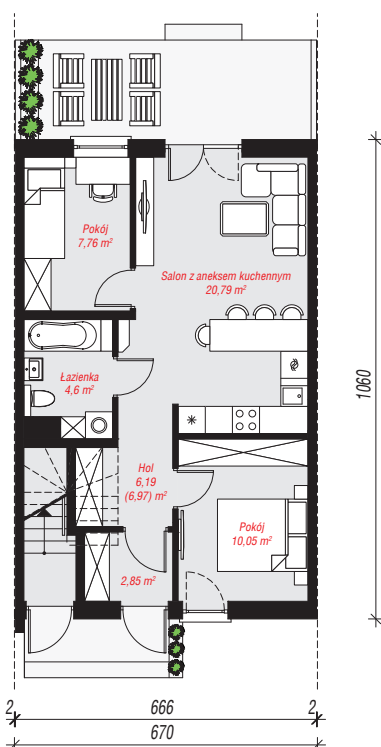
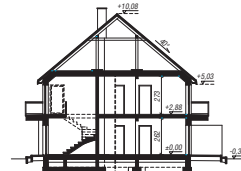
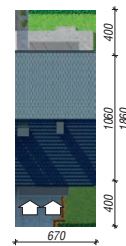
**powierzchnia domu: 110,07 m<sup>2</sup>**

powierzchnia zabudowy: 71,36 m<sup>2</sup>  
powierzchnia podłóg: 110,85 m<sup>2</sup>  
kubatura: 586,84 m<sup>3</sup>  
wysokość budynku: 10,38 m  
powierzchnia dachu: 98,83 m<sup>2</sup>

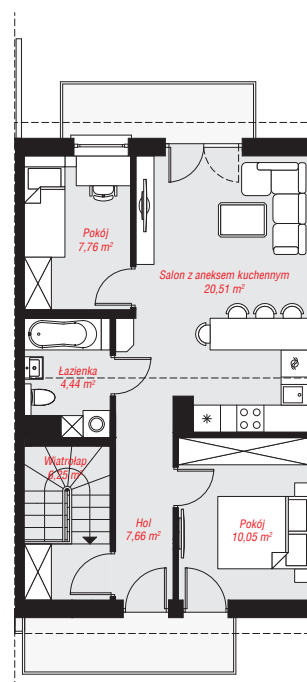
min. wymiary działki: 18,60 x 6,70 m

## Technologia i konstrukcja

**ściany:** pustak ceramiczny Porotherm 19 cm, styropian Termo Organika 20 cm, tynk; **strop:** płyta żelbetowa;  
**ścianka kolankowa:** 248 cm; **dach:** dwuspadowy, nachylenie 40 st., więźba drewniana, dachówka ceramiczna; **kocioł:** piecyki gazowe w mieszkaniach



PARTER: 52,24 (53,02) m<sup>2</sup>



PODDASZE: 57,83 (0,00) m<sup>2</sup>



Do projektu możesz wprowadzić zmiany, na które wyrazimy bezpłatną zgodę.

Zobacz dostępne wersje projektu, wizualizacje wnętrz i zdjęcia z realizacji na [www.archon.pl](http://www.archon.pl)