

Dom w przebiśniewach 4

PEŁNOBRANŻOWE ODBICIE LUSTRZANE

Dom jednorodzinny parterowy
5 pokoi, 1 kuchnia, 2 łazienki, spiżarka, toaleta,
kotłownia, garderoby

powierzchnia domu: 144,76 m²
(bez kotłowni)

powierzchnia kotłowni: 5,64 m²

powierzchnia zabudowy: 205,04 m²

powierzchnia podłóg: 150,40 m²

kubatura: 1 142,25 m³

wysokość budynku: 7,52 m

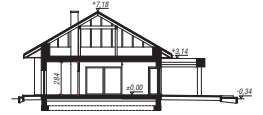
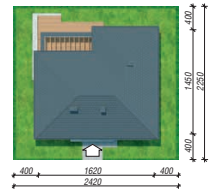
powierzchnia dachu: 303,70 m²

min. wymiary działki: 22,50 x 24,20 m

po adaptacji*: 24,20 x 21,50 m
(Likwidacja okien w łazience i sypialni małżeńskiej.)

Technologia i konstrukcja

ściany: bloczek z betonu komórkowego H+H 24 cm, styropian Termo Organika 20 cm, tynk; **strop:** płyta żelbetowa; **dach:** czterospadowy, nachylenie 30 st., więźba drewniana, dachówka ceramiczna; **kocioł:** gazowy



Do projektu możesz wprowadzić zmiany, na które wyrazimy bezpłatną zgodę.

Zobacz dostępne wersje projektu, wizualizacje wnętrz i zdjęcia z realizacji na www.archon.pl