

Dom w cieszyniankach 4 (G2)

PEŁNOBRANŻOWE ODBICIE LUSTRZANE

Dom jednorodzinny parterowy
4 pokoje, 1 kuchnia, 1 łazienka, spiżarka, toaleta,
kotłownia, pralnia, garderoby, garaż

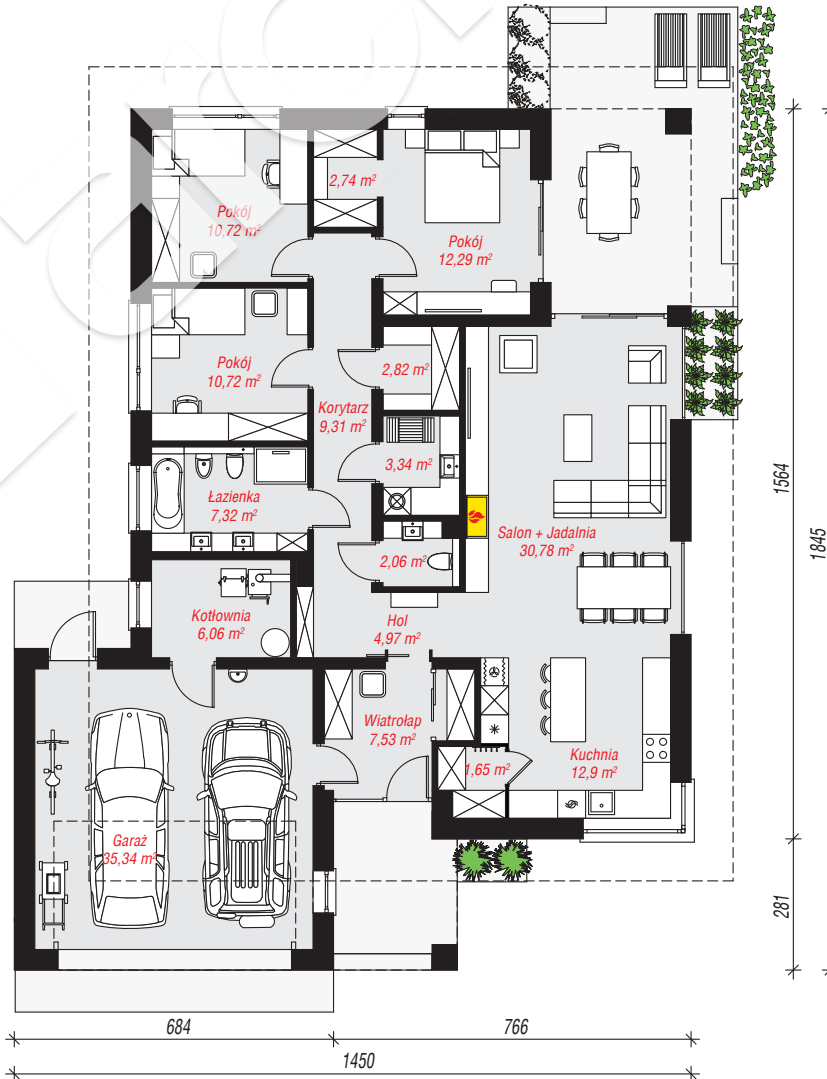
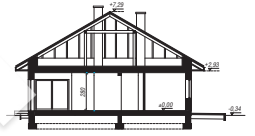
powierzchnia domu: 119,10 m²
(bez kotłowni, garażu)

powierzchnia garażu: 35,34 m²
powierzchnia kotłowni: 6,06 m²

powierzchnia zabudowy: 217,76 m²
powierzchnia podłóg: 160,50 m²
kubatura: 1 115,44 m³
wysokość budynku: 7,63 m
powierzchnia dachu: 317,77 m²
min. wymiary działki: 26,45 x 21,50 m

Technologia i konstrukcja

ściany: bloczek z betonu komórkowego H+H 24 cm,
styropian Termo Organika 20 cm, tynk; **strop:** płyta
żelbetowa; **dach:** czterospadowy, nachylenie 30 st.,
więźba drewniana, dachówka ceramiczna; **kocioł:** na
paliwo stałe + alternatywnie gazowy



Do projektu możesz wprowadzić zmiany,
na które wyrazimy bezpłatną zgodę.

Zobacz dostępne wersje projektu,
wizualizacje wnętrz i zdjęcia z realizacji
na www.archon.pl