



Dom w jonagoldach 7 (G2)

133,03 m² + kotłownia 6,19 m²
+ garaż 33,47 m²

Dom jednorodzinny
4 pokoje, kuchnia, spiżarka, 2 łazienki, WC,
kotłownia, garderoby

min. wymiary działki: 25,00 x 24,80 m
po adaptacji:* 25,00 x 23,80 m

*Likwidacja okna w garderobie.

powierzchnia podłóg: (172,69) m²
powierzchnia zabudowy: 249,78 m²
powierzchnia dachu: 347,55 m²
kubatura: 1295,39 m³
wysokość budynku: 6,69 m
wysokość kondygnacji: 2,69 m

Dodatkowe informacje oraz zdjęcia z realizacji na www.archon.pl



elevacja wejściowa

elevacja boczna

elevacja ogrodowa

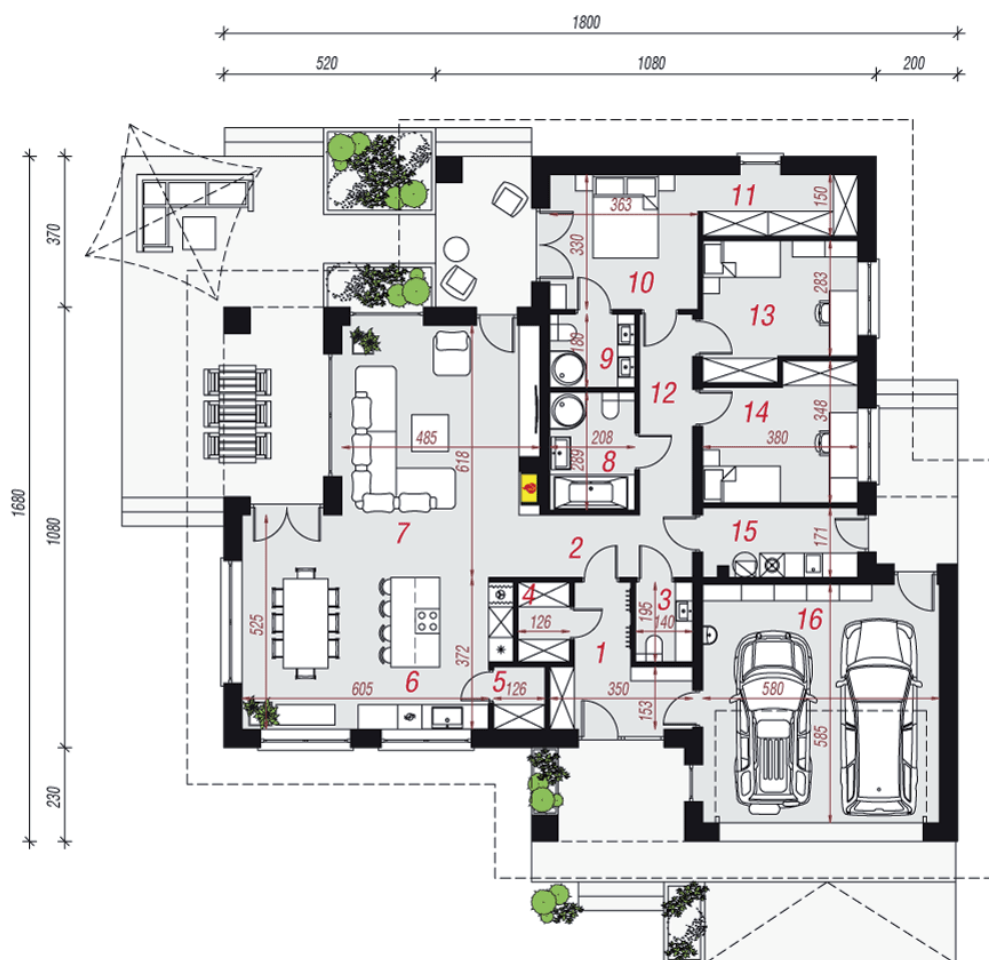
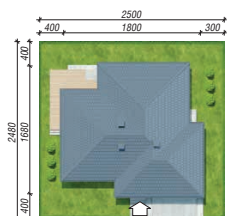
elevacja boczna

EP_(gaz) = 54 EU_{CO+H₂O} = 23 [kWh/(m²·rok)] EP_(paliwo stałe) = 70
EP_(gaz) = 59 EP_(pellet) = 21 EU_{CO+H₂O} = 31 [kWh/(m²·rok)]

Technologia i konstrukcja

ściany zewn.: pustak ceramiczny Porotherm 25 cm + styropian Termo Organika 20 cm + tynk; **strop:** płyta żelbetowa; **dach:** czterospadowy, nachylenie 25 st.; **kocioł:** gazowy; **brama garażowa:** HÖRMANN

Do tego projektu możesz wprowadzić zmiany, na które wyrazimy bezpłatną zgodę. Więcej na www.archon.pl



PARTER

Opis pomieszczeń:

Parter (m ²)	172,69
1. Wiatrołap	7,94
2. Hol	5,59
3. Toaleta	2,60
4. Garderoba	2,33
5. Spiżarnia	1,82
6. Kuchnia	10,93
7. Salon + Jadalnia	45,55
8. Łazienka	5,81
9. Łazienka	3,59
10. Pokój	11,71
11. Garderoba	5,63
12. Korytarz	6,21
13. Pokój	11,66
14. Pokój	11,66
15. Kotłownia	6,19
16. Garaż	33,47

Zobacz dostępne wersje oraz projekty dodatkowych instalacji do projektu na www.archon.pl