



Dom w lilakach 10 (G2)

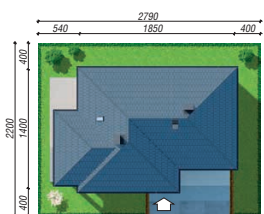
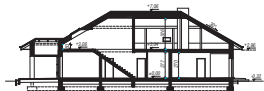
137,18 m² + kotłownia 7,20 m²
+ garaż 44,37 m²
+ strych 100,29 m²

Dom jednorodzinny
4 pokoje, kuchnia, 2 łazienki, WC, kotłownia,
garderoby, pomieszczenie gospodarcze, strych

min. wymiary działki: 27,90 x 22,00 m
po adaptacji:* 25,50 x 22,00 m

*Likwidacja okien i drzwi w ścianie bocznej garażu.
Modyfikacja zadaszenia nada tarasem.

powierzchnia podłóg: (389,05) m²
powierzchnia zabudowy: 238,19 m²
powierzchnia dachu: 378,33 m²
kubatura: 1317,67 m³
wysokość budynku: 7,38 m
wysokość kondygnacji: 2,77 m



Dodatkowe informacje oraz zdjęcia z realizacji na www.archon.pl



elevacja wejściowa

elevacja boczna

elevacja ogrodowa

elevacja boczna

EP_(gaz) = 40 [kWh/(m²·rok)]
EU_{CO₂+W} = 16 [kWh/(m²·rok)]
EP_(paliwo stałe) = 70EP_(gaz) = 59EP_(pellet) = 21EU_{CO₂+W}
= 31 [kWh/(m²·rok)]

Technologia i konstrukcja

ściany zewn.: pustak ceramiczny Porotherm 25 cm + styropian Termo Organika 20 cm + tynk;
strop: płyta żelbetowa; schody: żelbetowe, jednobiegowe; dach: czterospadowy, nachylenie 30 st.;
kocioł: gazowy; brama garażowa: HÖRMANN

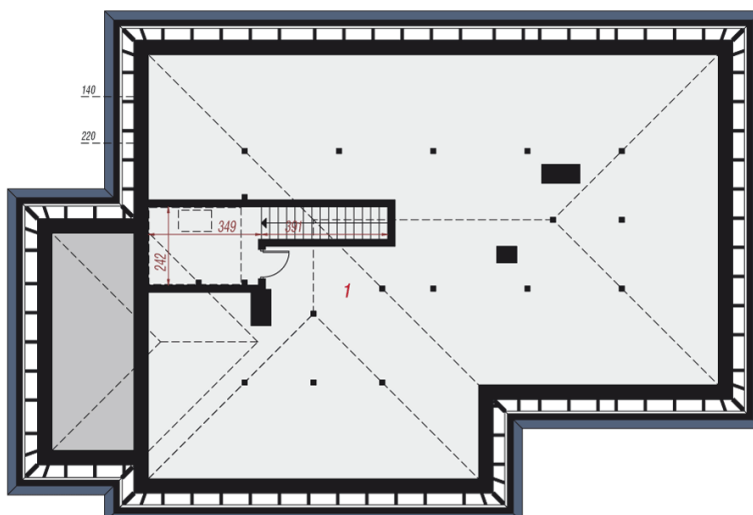
Do tego projektu możesz wprowadzić zmiany, na które wyrazimy bezpłatną zgodę. Więcej na www.archon.pl



PARTER



PODDASZE



Opis pomieszczeń:

Parter (m ²)	188,75	(191,24)
1. Wiatrołap	5,55	
2. Korytarz	10,23	(12,72)
3. Łazienka	7,46	
4. Salon + Jadalnia	39,53	
5. Kuchnia	13,72	
6. Pokój	16,12	
7. Pokój	12,48	
8. Pokój	13,30	
9. Łazienka	3,61	
10. Garderoba	3,00	
11. Schody	4,16	
12. Pom. gospodarcze	5,68	
13. Toaleta	2,34	
14. Garaż	44,37	
15. Kotłownia	7,20	

Poddasze (m ²)	100,29	(197,81)
1. Strych ocieplony	100,29	(197,81)

Zobacz dostępne wersje oraz projekty dodatkowych instalacji do projektu na www.archon.pl