

# Dom w jaskierkach 4 (G)

PEŁNOBRANŻOWE ODBICIE LUSTRZANE

Dom jednorodzinny z poddaszem użytkowym  
5 pokoi, 1 kuchnia, 2 łazienki, spiżarka, kotłownia,  
pralnia, garderoby, garaż, strych

**powierzchnia domu:** 129,49 m<sup>2</sup>  
(bez kotłowni, garażu, strychu)

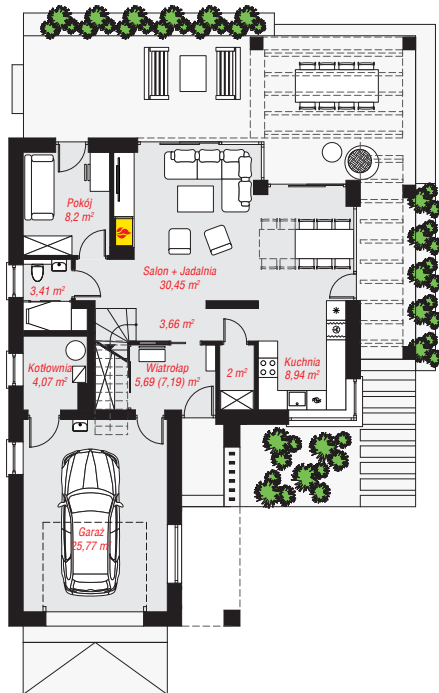
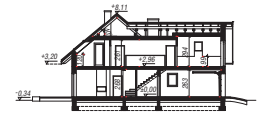
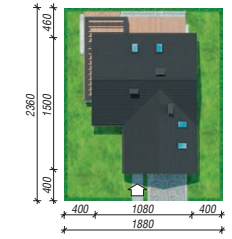
powierzchnia garażu: 25,77 m<sup>2</sup>  
powierzchnia strychu: 19,38 m<sup>2</sup>  
powierzchnia kotłowni: 4,07 m<sup>2</sup>

powierzchnia zabudowy: 139,58 m<sup>2</sup>  
powierzchnia podłóg: 202,51 m<sup>2</sup>  
kubatura: 903,33 m<sup>3</sup>  
wysokość budynku: 8,45 m  
powierzchnia dachu: 242,50 m<sup>2</sup>

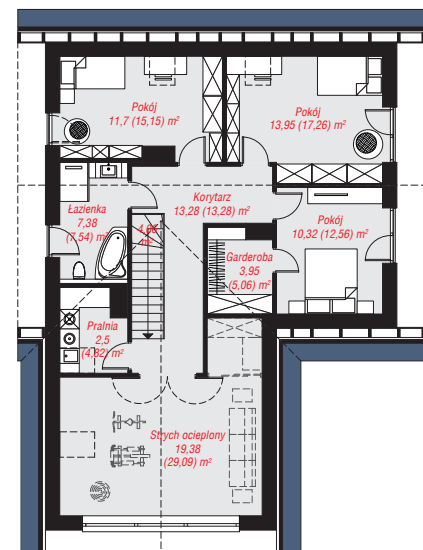
min. wymiary działki: 23,60 x 18,80 m  
po adaptacji\*: 18,80 x 23,00 m  
(Skrócenie pergoli.)

## Technologia i konstrukcja

**ściany:** bloczek z betonu komórkowego H+H 24 cm, styropian Termo Organika 20 cm, tynk; **strop:** płyta żelbetowa; **ścianka kolankowa:** 120 cm; **dach:** dwuspadowy, nachylenie 40 st., więźba drewniana, dachówka ceramiczna, okno dachowe 3; **kocioł:** gazowy, możliwość zamiany na paliwo stałe po adaptacji (pow. kotłowni do 6m<sup>2</sup>)



PARTER: 92,19 (93,69) m<sup>2</sup>



PODDASZE: 86,52 (108,82) m<sup>2</sup>



Do projektu możesz wprowadzić zmiany, na które wyrazimy bezpłatną zgodę.

Zobacz dostępne wersje projektu, wizualizacje wnętrz i zdjęcia z realizacji na [www.archon.pl](http://www.archon.pl)