

Dom jednorodzinny z poddaszem użytkowym  
5 pokoi, 1 kuchnia, 2 łazienki, spiżarnia, kotłownia,  
garderoby, pomieszczenie gospodarcze, garaż,  
piwnica

**powierzchnia domu:** 134,81 m<sup>2</sup>  
(bez garażu, piwnicy)

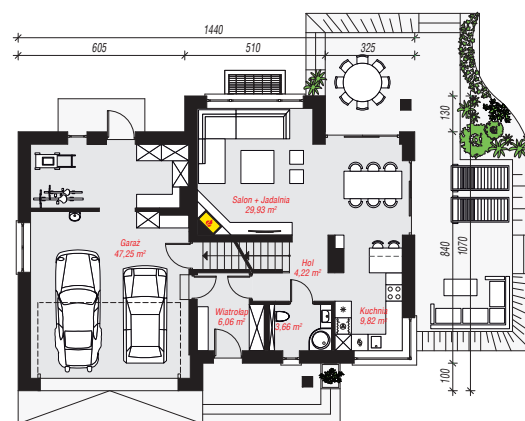
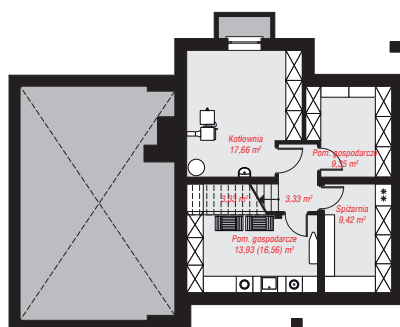
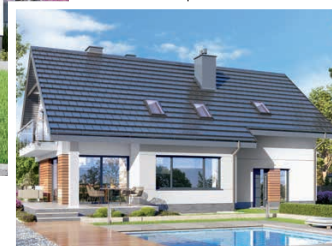
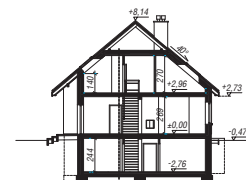
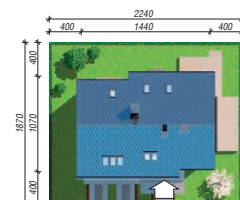
**powierzchnia garażu:** 47,25 m<sup>2</sup>  
**powierzchnia piwnicy:** 57,02 m<sup>2</sup>

**powierzchnia zabudowy:** 134,79 m<sup>2</sup>  
**powierzchnia podłóg:** 264,41 m<sup>2</sup>  
**kubatura:** 928,55 m<sup>3</sup>  
**wysokość budynku:** 8,61 m  
**powierzchnia dachu:** 238,70 m<sup>2</sup>

**min. wymiary działki:** 18,70 x 22,40 m  
**po adaptacji\*:** 21,40 x 17,40 m  
(Likwidacja okien w ścianie bocznej. Doprojektowanie okien  
połaciowych. Likwidacja wykusza w salonie.)

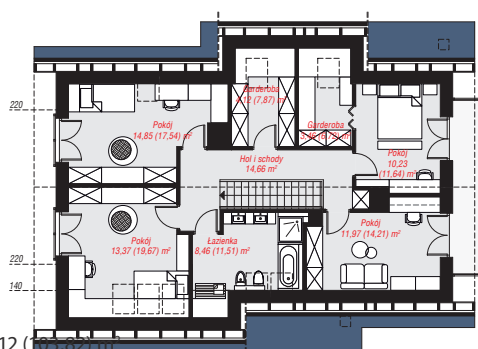
## Technologia i konstrukcja

**ściany:** pustak ceramiczny Porotherm 25 cm, styropian Termo Organika 20 cm, tynk; **strop:** płyta żelbetowa;  
**ścianka kolankowa:** 140 cm; **dach:** dwuspadowy,  
nachylenie 40 st., więźba drewniana, dachówka  
ceramiczna, okno dachowe 4; **kocioł:** na paliwo stałe +  
alternatywnie gazowy



**PIWNICA:** 57,02 (59,65) m<sup>2</sup>

**PARTER:** 100,94 (0,00) m<sup>2</sup>



**PODDASZE:** 81,12 (105,92) m<sup>2</sup>



Do projektu możesz wprowadzić zmiany,  
na które wyrazimy bezpłatną zgodę.

Zobacz dostępne wersje projektu,  
wizualizacje wnętrz i zdjęcia z realizacji  
na [www.archon.pl](http://www.archon.pl)