



Willa Konstancja (G2)

145,89 m² + kotłownia 8,20 m²
+ garaż 37,73 m²

Dom jednorodzinny
5 pokoi, kuchnia, spiżarnia, 2 łazienki, kotłownia, pralnia, garderoby

min. wymiary działki: 23,00 x 21,60 m
po adaptacji:* 22,00 x 21,60 m

*likwidacja okien w ścianie bocznej garażu

powierzchnia podłóg: (194,60) m²
powierzchnia zabudowy: 150,25 m²
powierzchnia dachu: 224,00 m²
kubatura: 967,83 m³
wysokość budynku: 8,80 m
wysokość kondygnacji: 2,68 m

Dodatkowe informacje oraz zdjęcia z realizacji na www.archon.pl



elevacja wejściowa

elevacja boczna

elevacja ogrodowa

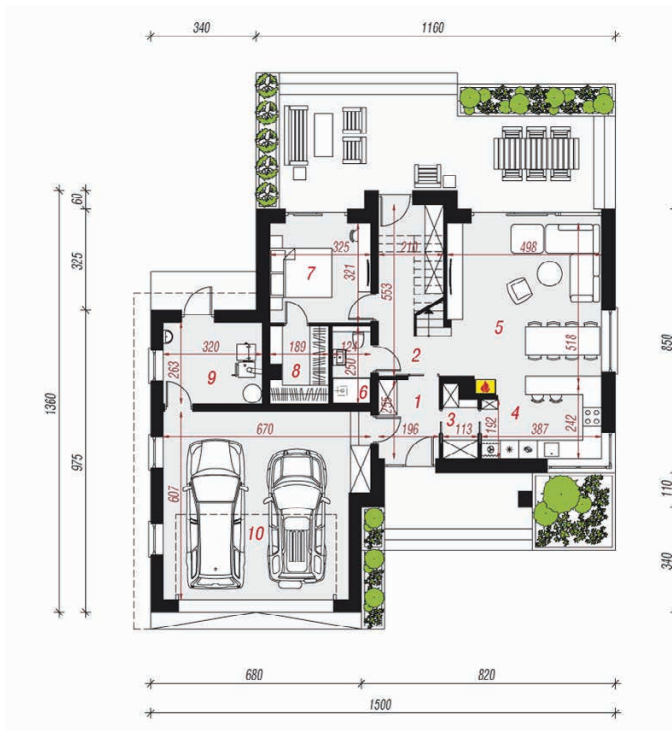
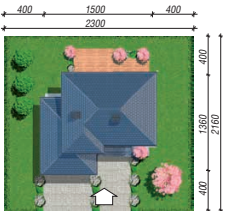
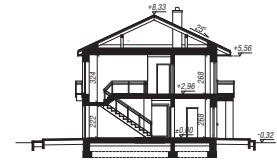
elevacja boczna

EP < 95 [kWh/(m²·rok)] EP_(paliwo stałe) = 70 EP_(gaz) =
59 EP_(pellet) = 21 EU_{CO+W} = 31
[kWh/(m²·rok)]

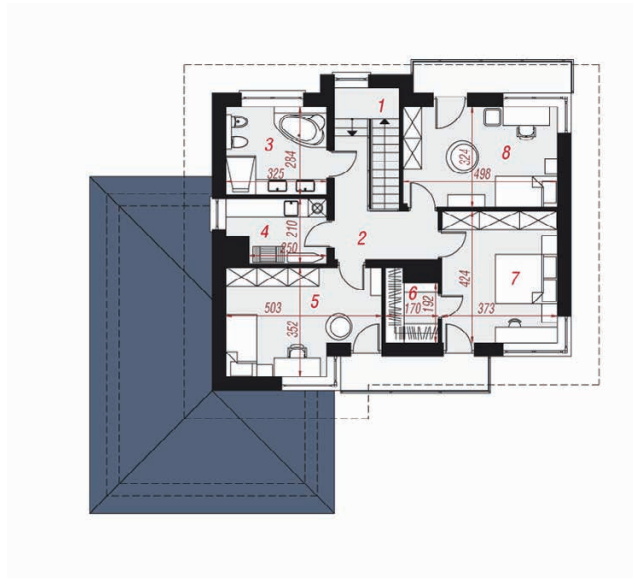
Technologia i konstrukcja

ściany zewn.: pustak ceramiczny Porotherm 25 cm + styropian Termo Organika 20 cm + tynk; **strop:** płyta żelbetowa; **schody:** żelbetowe, dwubiegowe; **dach:** czterospadowy, nachylenie 25 st.; **kocioł:** na paliwo stałe + alternatywnie gazowy; **brama garażowa:** HÖRMANN

Do tego projektu możesz wprowadzić zmiany, na które wyrazimy bezpłatną zgodę. Więcej na www.archon.pl



PARTER



PIĘTRO

Opis pomieszczeń:

Parter (m ²)	113,34	(116,12)
1. Wiatrołap	4,82	
2. Hol	8,24	(11,02)
3. Spiżarnia	2,28	
4. Kuchnia	8,92	
5. Salon + Jadalnia	25,74	
6. Łazienka	2,95	
7. Pokój	10,11	
8. Garderoba	4,35	
9. Kotłownia	8,20	
10. Garaż	37,73	

Piętro (m²)

Piętro (m ²)	78,48
1. Schody	5,63
2. Korytarz	7,82
3. Łazienka	8,99
4. Pralnia	5,95
5. Pokój	15,41
6. Garderoba	3,38
7. Pokój	15,50
8. Pokój	15,80

