

# Dom w paprociach ver.2

PEŁNOBRANŻOWE ODBICIE LUSTRZANE

Dom jednorodzinny z poddaszem użytkowym  
5 pokoi, 1 kuchnia, 2 łazienki, kotłownia,  
garderoby

**powierzchnia domu:** 122,71 m<sup>2</sup>  
(bez kotłowni)

**powierzchnia kotłowni:** 5,12 m<sup>2</sup>

powierzchnia zabudowy: 94,38 m<sup>2</sup>

powierzchnia podłóg: 141,93 m<sup>2</sup>

kubatura: 655,39 m<sup>3</sup>

wysokość budynku: 8,98 m

powierzchnia dachu: 172,70 m<sup>2</sup>

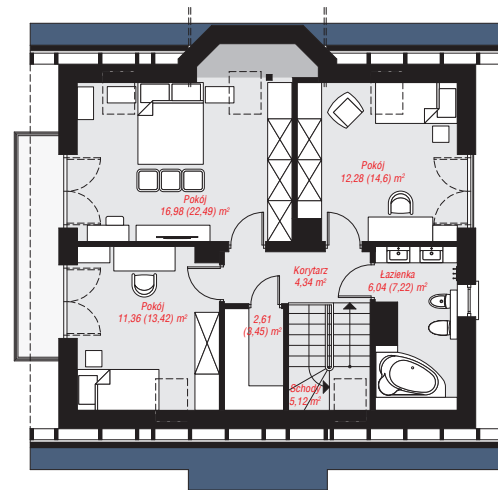
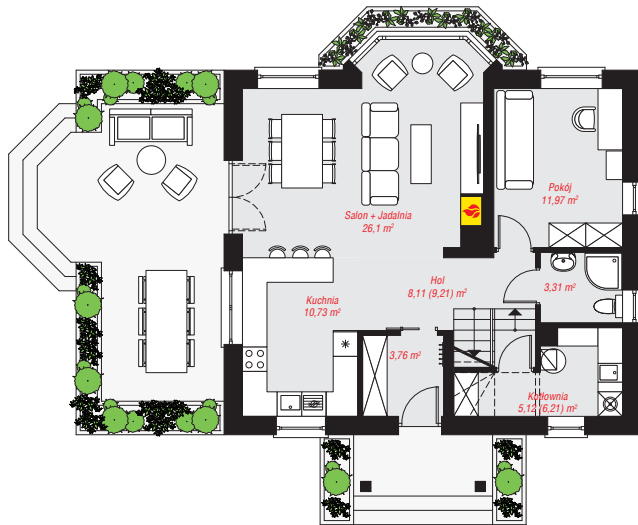
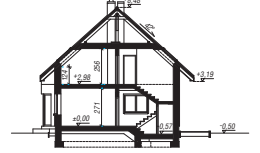
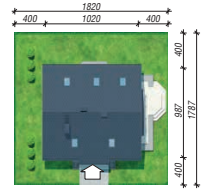
min. wymiary działki: 17,87 x 18,20 m

po adaptacji\*: 16,20 x 16,92 m

(Likwidacja wykusza, likwidacja okien w ścianie bocznej,  
doprojektowanie okien dachowych.)

## Technologia i konstrukcja

**ściany:** pustak ceramiczny Porotherm 25 cm, styropian Termo Organika 20 cm, tynk; **strop:** płyta żelbetowa;  
**ścianka kolankowa:** 124,5 cm; **dach:** dwuspadowy,  
nachylenie 42 st., więźba drewniana, dachówka  
ceramiczna, okno dachowe 4; **kocioł:** gazowy,  
możliwość zamiany na paliwo stałe po adaptacji (pow.  
kotłowni powyżej 6m2)



PARTER: 69,10 (71,29) m<sup>2</sup>

PODDASZE: 58,73 (70,64) m<sup>2</sup>



Do projektu możesz wprowadzić zmiany,  
na które wyrazimy bezpłatną zgodę.

Zobacz dostępne wersje projektu,  
wizualizacje wnętrz i zdjęcia z realizacji  
na [www.archon.pl](http://www.archon.pl)