



Dom w matukanach (G2)

PEŁNOBRANŻOWE ODBICIE LUSTRZANE

118,91 m² + kotłownia 7,40 m²
+ garaż 38,50 m²

Dom jednorodzinny
4 pokoje, kuchnia, spiżarnia, 2 łazienki, WC,
kotłownia, garderoby

min. wymiary działki: 21,36 x 28,15m

powierzchnia podłóg: (164,81) m²
powierzchnia zabudowy: 258,32 m²
powierzchnia dachu: 215,07 m²
kubatura: 1104,04 m³
wysokość budynku: 4,27 m
wysokość kondygnacji: 2,80 m

EP_(gaz) = 57 [kWh/(m²·rok)]
EU_{CO₂} = 11 [kWh/(m²·rok)]
(palivo stałe) = 70EP_(gaz) = 59EP_(pellet) = 21EU_{CO₂} = 31 [kWh/(m²·rok)]

Dodatkowe informacje oraz zdjęcia z realizacji na www.archon.pl



elevacja wejściowa

elevacja boczna

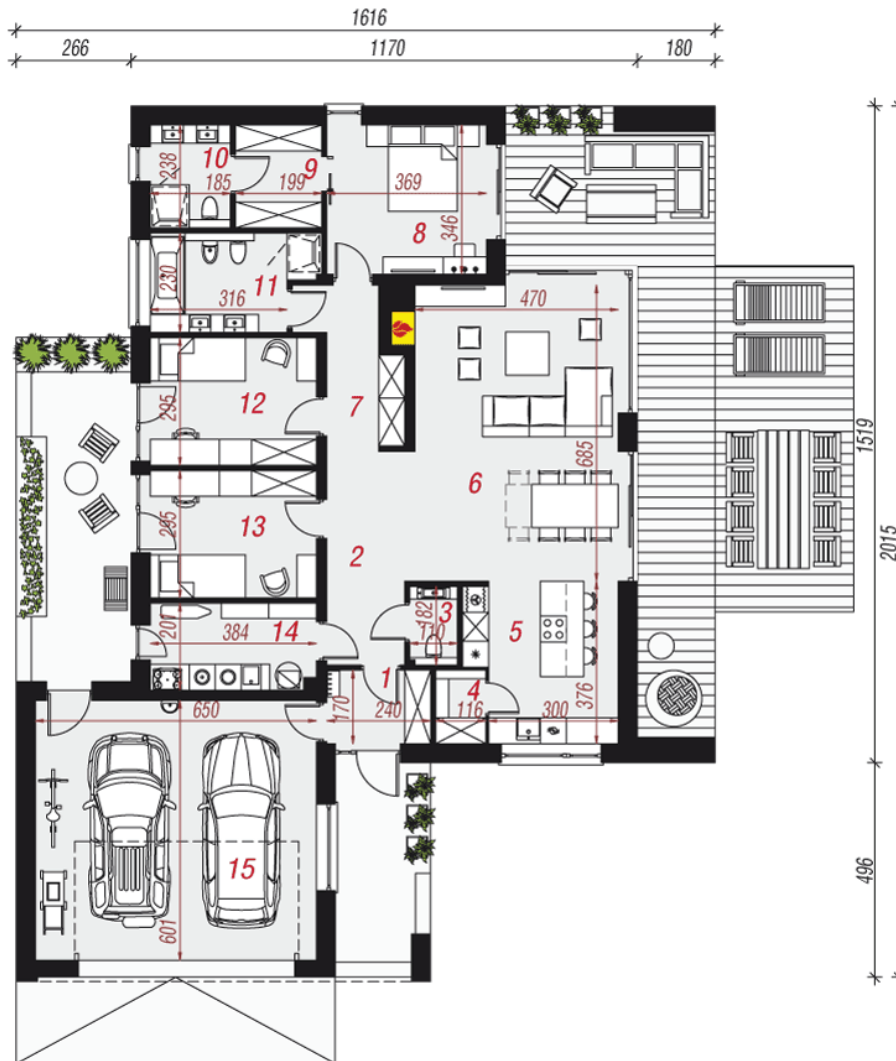
elevacja ogrodowa

elevacja boczna

Technologia i konstrukcja

ściany zewn.: bloczek z betonu komórkowego H+H 24 cm + styropian Termo Organika 20 cm + tynk; strop: płyta żelbetowa; dach: płaski; kocioł: gazowy; brama garażowa: HÖRMANN

Do tego projektu możesz wprowadzić zmiany, na które wyrazimy bezpłatną zgodę. Więcej na www.archon.pl



PARTER

Opis pomieszczeń:

Parter (m ²)	164,81
1. Wiatrołap	3,92
2. Hol	8,69
3. Toaleta	1,87
4. Spiżarnia	1,86
5. Kuchnia	12,23
6. Salon + Jadalnia	32,51
7. Korytarz	6,56
8. Pokój	12,48
9. Garderoba	4,56
10. Łazienka	4,24
11. Łazienka	7,87
12. Pokój	11,06
13. Pokój	11,06
14. Kotłownia	7,40
15. Garaż	38,50

Zobacz dostępne wersje oraz projekty dodatkowych instalacji do projektu na www.archon.pl