



Dom w klematisach 17 (B) ver.2

PEŁNOBRANŻOWE ODBICIE LUSTRZANE

99,76 m² + kotłownia 4,09 m²
+ garaż 17,05 m²

Dom do zabudowy bliźniaczej
4 pokoje, kuchnia, łazienka, WC, kotłownia,
garderoby

min. wymiary działki: 12,10 x 19,80 m
po adaptacji:* 10,10 x 19,80 m

*Likwidacja okien w ścianie bocznej, skrócenie okapów.

powierzchnia podłóg: (135,36) m²
powierzchnia zabudowy: 92,29 m²
powierzchnia dachu: 140,60 m²
kubatura: 595,51 m³
wysokość budynku: 8,22 m
wysokość kondygnacji: 2,66 m

archon
P R O J E K T Y D O M Ó W

Dodatkowe informacje oraz zdjęcia z realizacji na www.archon.pl



elevacja wejściowa



elevacja boczna



elevacja ogrodowa



elevacja boczna

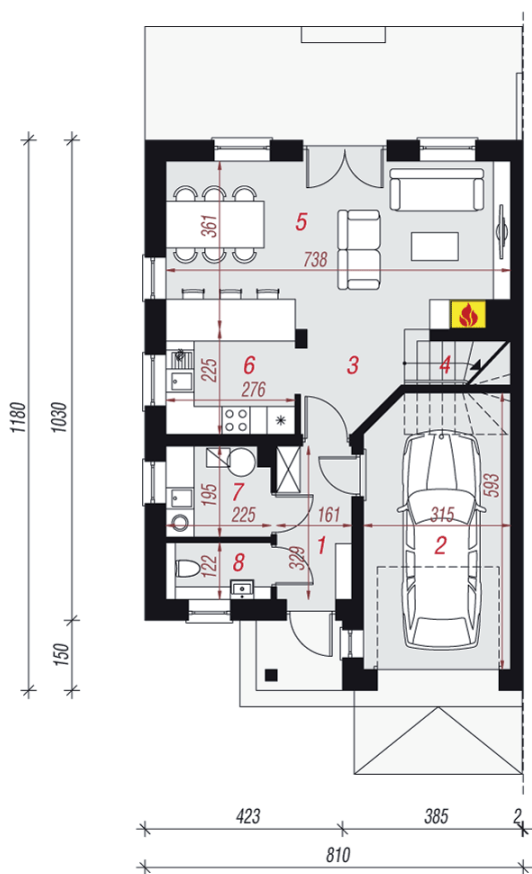
EP_(gaz) = 65

EU_{CO2} = 31 [kWh/(m²·rok)]

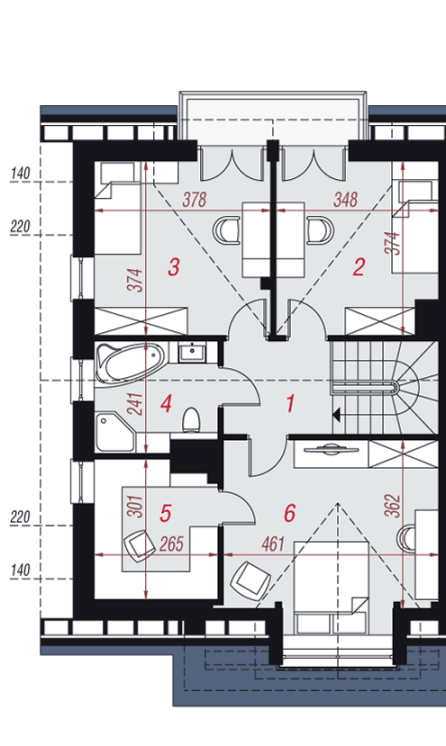
Technologia i konstrukcja

ściany zewn.: pustak ceramiczny Porotherm 25 cm + styropian Termo Organika 20 cm + tynk; **strop:** płyta żelbetowa; **schody:** żelbetowe, zabiegowe; **dach:** dwuspadowy, nachylenie 35 st.; **kocioł:** gazowy; **brama garażowa:** HÖRMANN

Do tego projektu możesz wprowadzić zmiany, na które wyrazimy bezpłatną zgodę. Więcej na www.archon.pl



PARTER



PODDASZE

Opis pomieszczeń:

Parter (m ²)	67,50	(68,39)
1. Wiatrołap	5,10	
2. Garaż	17,05	(17,94)
3. Hol	4,30	
4. Schody	2,16	
5. Salon	24,98	
6. Kuchnia	7,21	
7. Kotłownia	4,09	
8. Toaleta	2,61	

Poddasze (m ²)	53,40	(66,97)
1. Hol i schody	6,72	(6,72)
2. Pokój	10,56	(12,34)
3. Pokój	11,71	(13,78)
4. Łazienka	5,88	(5,88)
5. Garderoba	4,80	(7,40)
6. Pokój	13,73	(20,85)

Zobacz dostępne wersje oraz projekty dodatkowych instalacji do projektu na www.archon.pl