



Dom w dmuchawcach (N) ver.3

PEŁNOBRANŻOWE ODBICIE LUSTRZANE

104,92 m² + kotłownia 5,87 m²
+ garaż 17,73 m²

Dom jednorodzinny
5 pokoi, kuchnia, łazienka, kotłownia

min. wymiary działki: 17,00 x 19,92 m
po adaptacji:* 16,12 x 19,92 m

*Likwidacja wykusa, likwidacja okien w ścianach bocznych, doprojektowanie okien dachowych, skrócenie okapów.

powierzchnia podłóg: (136,69) m²
powierzchnia zabudowy: 96,54 m²
powierzchnia dachu: 160,00 m²
kubatura: 651,89 m³
wysokość budynku: 8,50 m
wysokość kondygnacji: 2,69 m

■ Dodatkowe informacje oraz zdjęcia z realizacji na www.archon.pl



elevacja wejściowa



elevacja boczna



elevacja ogrodowa



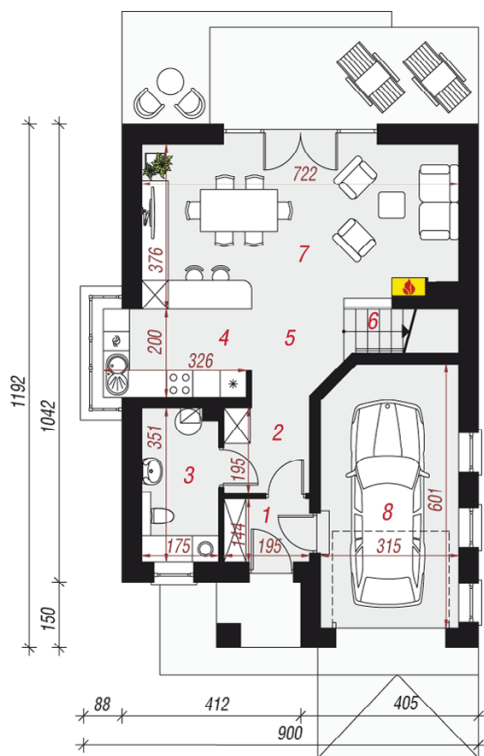
elevacja boczna

EP_(gaz) = 59 [kWh/(m²·rok)] EP_(paliwo stałe) = 70 EP_(gaz) = 59 EP_(pellet) = 21 EU_{CO₂+W} = 27 [kWh/(m²·rok)] EU_{CO₂+W} = 21

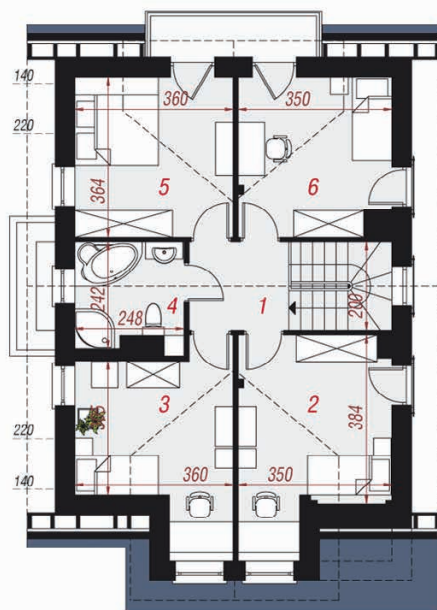
Technologia i konstrukcja

ściany zewn.: pustak ceramiczny Porotherm 25 cm + styropian Termo Organika 20 cm + tynk; **strop:** płyta żelbetowa; **schody:** żelbetowe, zabiegowe; **dach:** dwuspadowy, nachylenie 35 st.; **kocioł:** gazowy; **brama garażowa:** HÖRMANN

Do tego projektu możesz wprowadzić zmiany, na które wyrazimy bezpłatną zgodę. Więcej na www.archon.pl



PARTER



PODDASZE

Opis pomieszczeń:

Parter (m ²)	71,50	(71,50)
1. Wiatrołap	2,67	
2. Hol	3,65	
3. Kotłownia	5,87	
4. Kuchnia	8,20	
5. Przedpokój	4,05	
6. Schody	4,88	
7. Salon	24,45	
8. Garaż	17,73	(17,55)

Poddasze (m ²)	57,02	(65,19)
1. Hol	4,41	
2. Pokój	12,83	(16,99)
3. Pokój	11,92	(13,40)
4. Łazienka	5,57	(5,57)
5. Pokój	11,55	(12,82)
6. Pokój	10,74	(12,00)

Zobacz dostępne wersje oraz projekty dodatkowych instalacji do projektu na www.archon.pl