



# Dom w jaskierkach 3 (G)

PEŁNOBRANŻOWE ODBICIE LUSTRZANE

115,61 m<sup>2</sup> + kotłownia 4,93 m<sup>2</sup>  
+ garaż 19,92 m<sup>2</sup>  
+ strych 13,26 m<sup>2</sup>

Dom jednorodzinny  
4 pokoje, kuchnia, 2 łazienki, kotłownia, pralnia, strych

min. wymiary działki: 17,50 x 23,70 m  
po adaptacji:\* 16,50 x 23,00 m

\*Szerokość: likwidacja okien w ścianie bocznej, przeprojektowanie okien dachowych; długość: skrócenie pergoli.

powierzchnia podłóg: (176,37) m<sup>2</sup>  
powierzchnia zabudowy: 122,83 m<sup>2</sup>  
powierzchnia dachu: 212,60 m<sup>2</sup>  
kubatura: 787,86 m<sup>3</sup>  
wysokość budynku: 8,45 m  
wysokość kondygnacji: 2,65 m

Dodatkowe informacje oraz zdjęcia z realizacji na [www.archon.pl](http://www.archon.pl)



elevacja wejściowa

elevacja boczna

elevacja ogrodowa

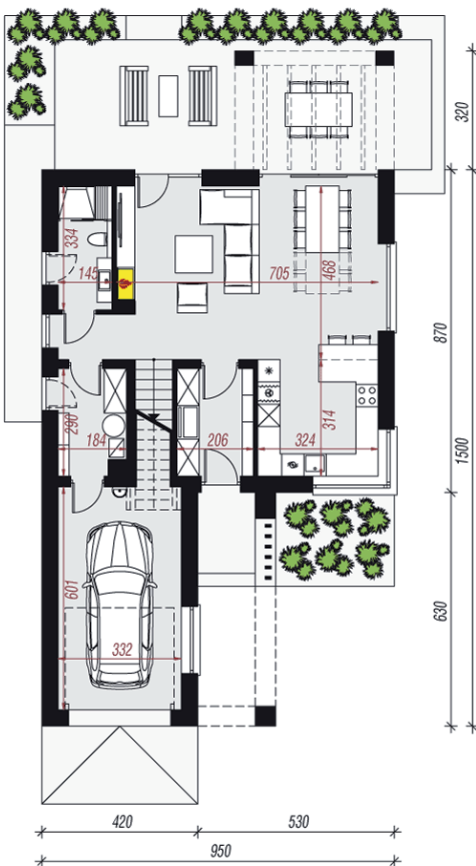
elevacja boczna

EP<sub>(gaz)</sub> = 55 EU<sub>CO+W</sub> = 23 [kWh/(m<sup>2</sup>·rok)] EP<sub>(galiwo stałe)</sub> = 70  
EP<sub>(gaz)</sub> = 59 EU<sub>(pellet)</sub> = 21 EU<sub>CO+W</sub> = 31 [kWh/(m<sup>2</sup>·rok)]

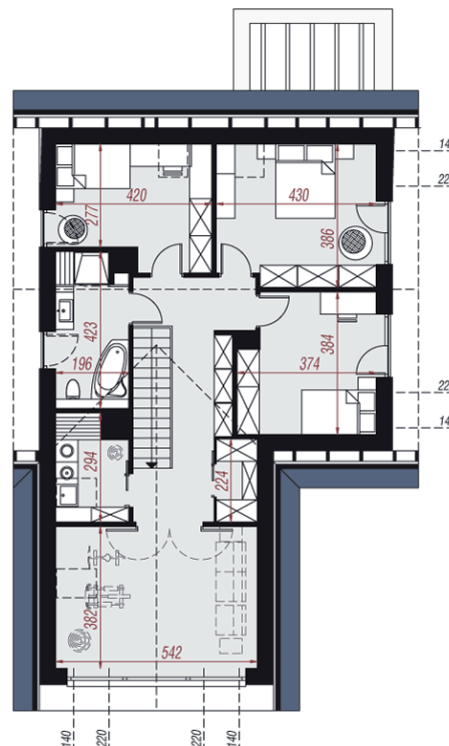
## Technologia i konstrukcja

**ściany zewn.:** bloczek z betonu komórkowego H+H 24 cm + styropian Termo Organika 20 cm + tynk; **strop:** płyta żelbetowa; **schody:** żelbetowe, jednobiegowe; **dach:** dwuspadowy, nachylenie 40 st.; **kocioł:** gazowy; **brama garażowa:** HÖRMANN

Do tego projektu możesz wprowadzić zmiany, na które wyrazimy bezpłatną zgodę. Więcej na [www.archon.pl](http://www.archon.pl)



PARTER



PODDASZE

## Opis pomieszczeń:

Parter (m <sup>2</sup> )	79,49	(81,91)
1. Wiatrołap	5,78	
2. Kuchnia	10,55	
3. Salon + Jadalnia	31,21	
4. Łazienka	4,65	
5. Korytarz	2,45	
6. Kotłownia	4,93	
7. Garaż	19,92	(22,34)

Poddasze (m <sup>2</sup> )	74,23	(94,46)
1. Schody	3,97	
2. Korytarz	13,25	(15,79)
3. Pokój	10,75	(13,10)
4. Pokój	13,10	(15,81)
5. Pokój	10,08	(12,72)
6. Łazienka	7,41	(7,70)
7. Pralnia	2,41	(5,03)
8. Strych ocieplony	13,26	(20,34)

Zobacz dostępne wersje oraz projekty dodatkowych instalacji do projektu na [www.archon.pl](http://www.archon.pl)