



Dom w kostrzewach 4

PEŁNOBRANŻOWE ODBICIE LUSTRZANE

94,70 m² + kotłownia 5,50 m²

Dom jednorodzinny
4 pokoje, kuchnia, łazienka, WC, kotłownia, garderoby

min. wymiary działki: 22,30 x 17,20 m
po adaptacji:* 20,30 x 17,20 m

*Likwidacja okien w ścianach bocznych

powierzchnia podłóg: (100,20) m²
powierzchnia zabudowy: 132,03 m²
powierzchnia dachu: 195,80 m²
kubatura: 726,48 m³
wysokość budynku: 6,85 m
wysokość kondygnacji: 2,70 m

EP_(paliwo stałe) = 69 EP_(gaz) = 59 EP_(pellet) = 21
EU_{CO2-W} = 25 [kWh/(m²-rok)]

Dodatkowe informacje oraz zdjęcia z realizacji na www.archon.pl



elevacja wejściowa



elevacja boczna



elevacja ogrodowa

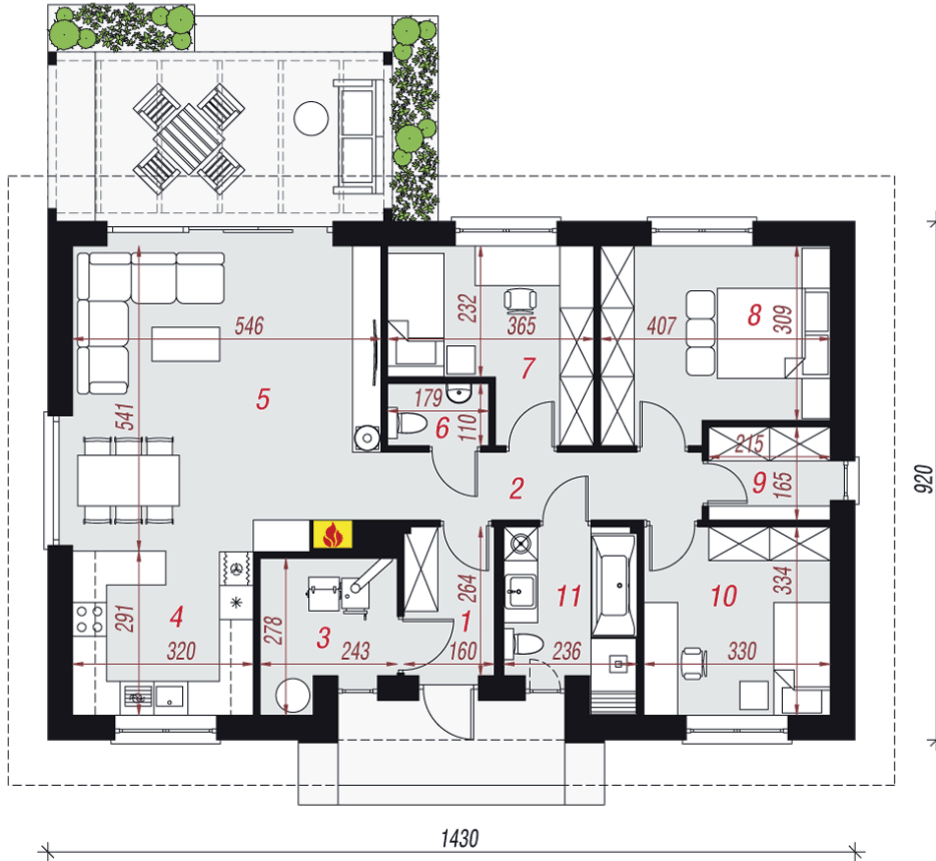


elevacja boczna

Technologia i konstrukcja

ściany zewn.: bloczek z betonu komórkowego H+H 24 cm + styropian Termo Organika 20 cm + tynk; strop: płyta żelbetowa; dach: dwuspadowy, nachylenie 30 st.; kocioł: na paliwo stałe + alternatywnie gazowy

Do tego projektu możesz wprowadzić zmiany, na które wyrazimy bezpłatną zgodę. Więcej na www.archon.pl



PARTER

Opis pomieszczeń:

Parter (m ²)	100,20
1. Wiatrołap	4,04
2. Hol	6,60
3. Kotłownia	5,50
4. Kuchnia	9,16
5. Salon	28,92
6. Toaleta	1,86
7. Pokój	10,30
8. Pokój	13,08
9. Garderoba	3,40
10. Pokój	10,76
11. Łazienka	6,58



Zobacz dostępne wersje oraz projekty dodatkowych instalacji do projektu na www.archon.pl