

Dom w gunnerach 2 (R2)

Dom dwurodzinny (jednorodzinny dwulokalowy) z poddaszem użytkowym
10 pokoi, 2 kuchnie, 2 łazienki, toaleta, kotłownia, pralnia, garderoby, garaż

powierzchnia domu: 212,86 m²
(bez kotłowni, garażu)

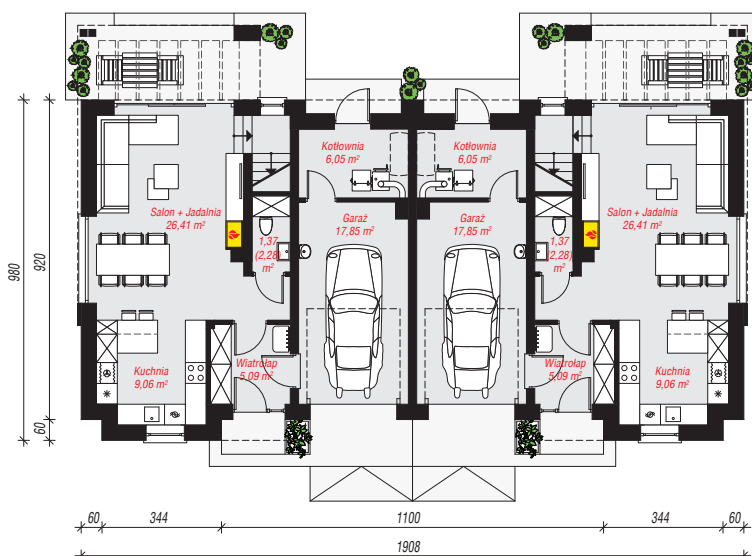
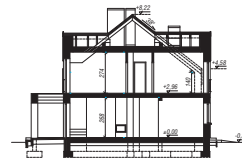
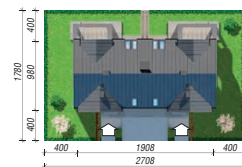
powierzchnia garażu: 35,70 m²
powierzchnia kotłowni: 12,10 m²

powierzchnia zabudowy: 183,16 m²
powierzchnia podłóg: 273,44 m²
kubatura: 1 256,33 m³
wysokość budynku: 8,54 m
powierzchnia dachu: 225,80 m²

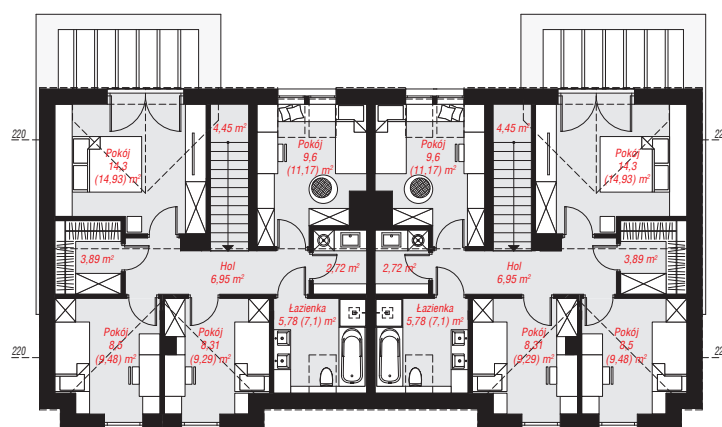
min. wymiary działki: 17,80 x 27,08 m
po adaptacji*: 26,08 x 17,80 m
(Likwidacja okien na ścianach bocznych.)

Technologia i konstrukcja

ściany: bloczek z betonu komórkowego H+H 24 cm, styropian Termo Organika 20 cm, tynk; **strop:** płyta żelbetowa; **ścianka kolankowa:** 140 cm; **dach:** dwuspadowy, nachylenie 38 st., więźba drewniana, blacha, okno dachowe 2; **kocioł:** na paliwo stałe + alternatywnie gazowy



PARTER: 131,66 (133,48) m²



PODDASZE: 129,00 (139,96) m²



Do projektu możesz wprowadzić zmiany, na które wyrazimy bezpłatną zgodę.

Zobacz dostępne wersje projektu, wizualizacje wnętrz i zdjęcia z realizacji na www.archon.pl