

Dom w zielistkach 12 (G)

Dom jednorodzinny z poddaszem użytkowym
5 pokoi, 1 kuchnia, 2 łazienki, spiżarka, kotłownia,
garderoby, garaż

powierzchnia domu: 109,84 m²
(bez kotłowni, garażu)

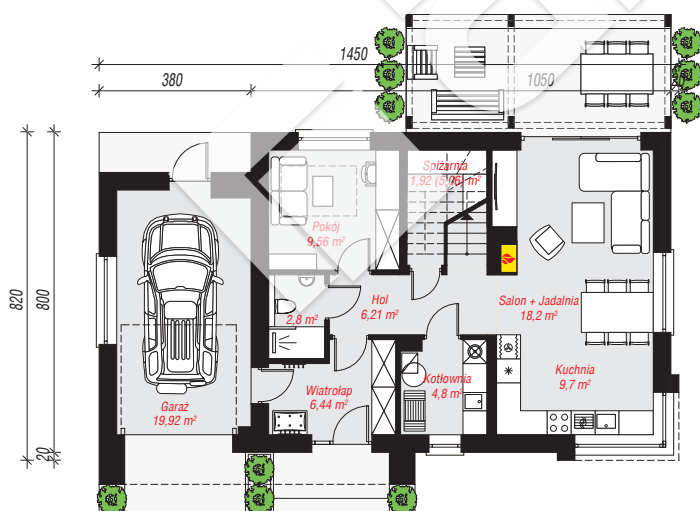
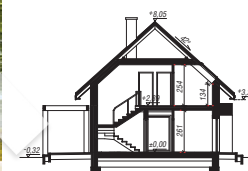
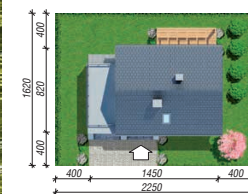
powierzchnia garażu: 19,92 m²
powierzchnia kotłowni: 4,80 m²

powierzchnia zabudowy: 112,06 m²
powierzchnia podłóg: 145,86 m²
kubatura: 662,07 m³
wysokość budynku: 8,37 m
powierzchnia dachu: 156,90 m²

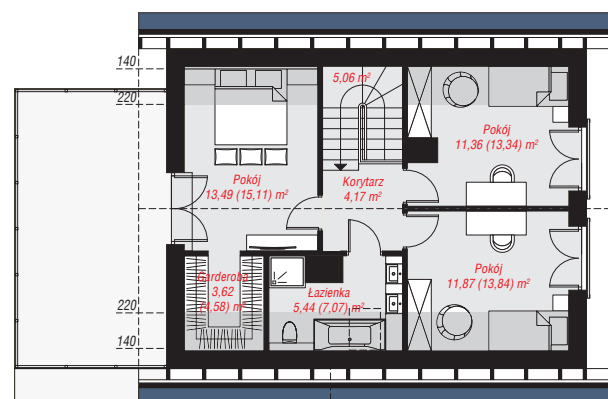
min. wymiary działki: 16,20 x 22,50 m
po adaptacji*: 21,30 x 16,00 m
(Likwidacja okna w garażu i wykusza.)

Technologia i konstrukcja

ściany: bloczek z betonu komórkowego H+H 24 cm, styropian Termo Organika 20 cm, tynk; **strop:** płyta żelbetowa; **ścianka kolankowa:** 133 cm; **dach:** dwuspadowy, nachylenie 42 st., więźba drewniana, dachówka ceramiczna, okno dachowe 3; **kocioł:** gazowy, możliwość zamiany na paliwo stałe po adaptacji (pow. kotłowni do 6m2)



PARTER: 79,55 (82,69) m²



PODDASZE: 55,01 (63,17) m²



Do projektu możesz wprowadzić zmiany,
na które wyrazimy bezpłatną zgodę.

Zobacz dostępne wersje projektu,
wizualizacje wnętrz i zdjęcia z realizacji
na www.archon.pl