



Dom w dabcach

PEŁNOBRANŻOWE ODBICIE LUSTRZANE

99,77 m² + kotłownia 5,20 m²

Dom jednorodzinny
4 pokoje, kuchnia, 2 łazienki, kotłownia,
garderoby

min. wymiary działki: 25,80 x 16,50 m
po adaptacji:* 24,80 x 16,50 m

*Likwidacja okna w ścianie bocznej

powierzchnia podłóg: (104,97) m²
powierzchnia zabudowy: 145,62 m²
powierzchnia dachu: 219,20 m²
kubatura: 810,00 m³
wysokość budynku: 6,72 m
wysokość kondygnacji: 2,80 m

archon
PROJEKTY DOMÓW

Dodatkowe informacje oraz zdjęcia z realizacji na www.archon.pl



elevacja wejściowa



elevacja boczna



elevacja ogrodowa



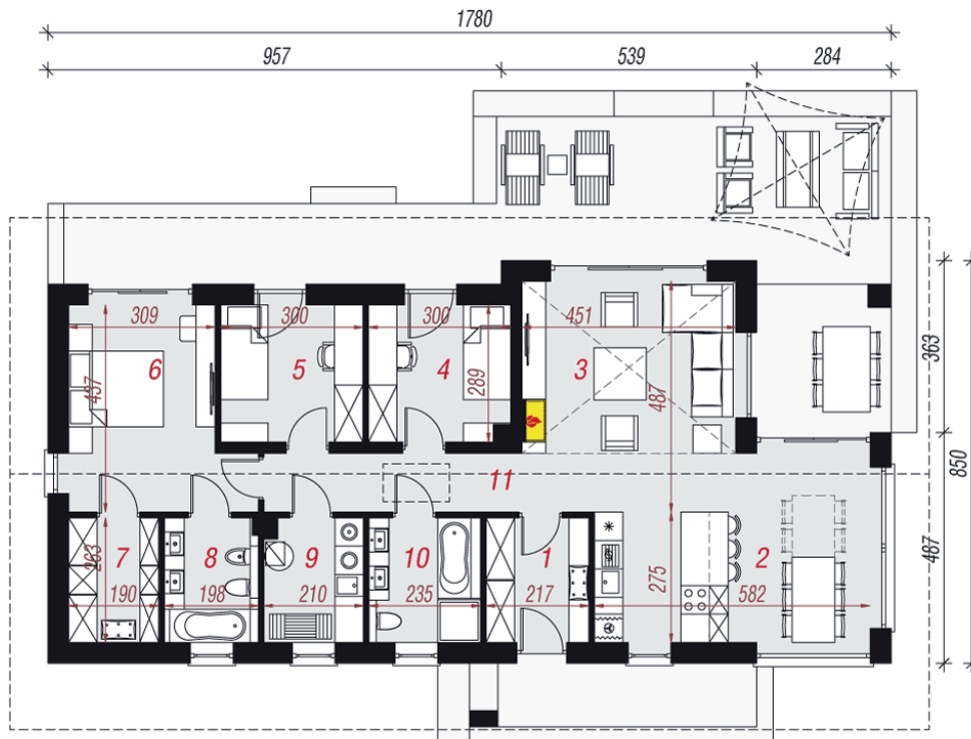
elevacja boczna

EP < 70 [kWh/(m²·rok)] EP_(paliwo stałe) = 70 EP_(gaz) = 59
EP_(pellet) = 21 EU_{CO₂+W} = 31 [kWh/(m²·rok)]

Technologia i konstrukcja

ściany zewn.: bloczek z betonu komórkowego H+H 24 cm + styropian Termo Organika 20 cm + tynk; **strop:** płyta żelbetowa; **dach:** dwuspadowy, nachylenie 30 st; **kocioł:** gazowy

Do tego projektu możesz wprowadzić zmiany, na które wyrazimy bezpłatną zgodę. Więcej na www.archon.pl



PARTER

Opis pomieszczeń:

Parter (m ²)	104,97
1. Wiatrołap	5,52
2. Kuchnia i jadalnia	19,30
3. Salon	21,59
4. Pokój	8,30
5. Pokój	8,44
6. Pokój	14,30
7. Garderoba	4,82
8. Łazienka	4,98
9. Kotłownia	5,20
10. Łazienka	5,98
11. Hol	6,54

Zobacz dostępne wersje oraz projekty dodatkowych instalacji do projektu na www.archon.pl