

Dom jednorodzinny z poddaszem użytkowym  
5 pokoi, 1 kuchnia, 2 łazienki, spiżarka, toaleta,  
kotłownia, garderoba, antresola, garaż

**powierzchnia domu:** 201,89 m<sup>2</sup>  
(bez kotłowni, garażu)

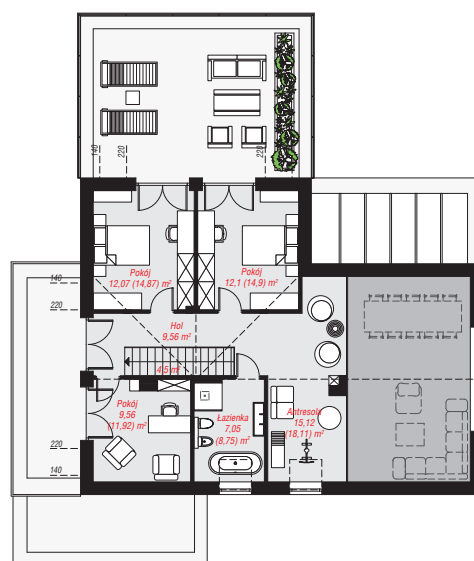
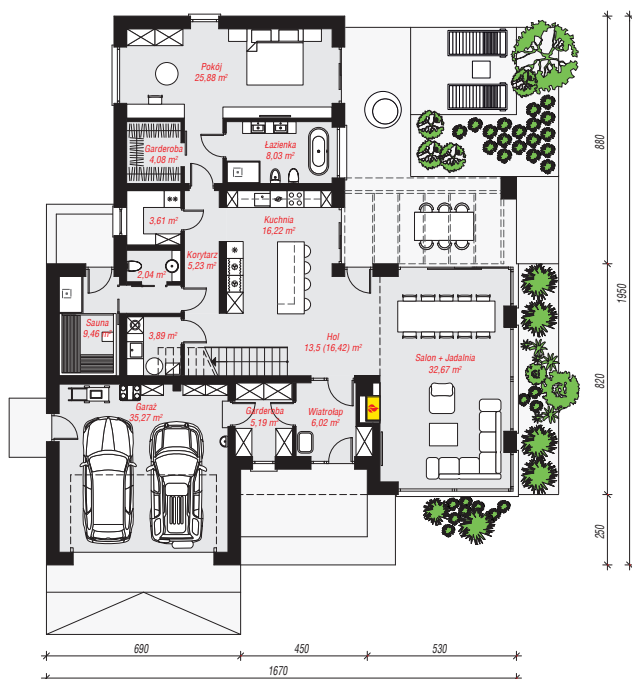
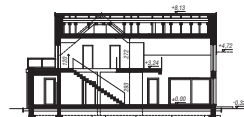
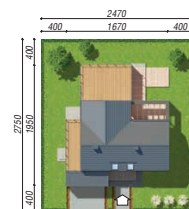
**powierzchnia garażu:** 35,27 m<sup>2</sup>  
**powierzchnia kotłowni:** 3,89 m<sup>2</sup>

powierzchnia zabudowy: 227,07 m<sup>2</sup>  
powierzchnia podłóg: 256,62 m<sup>2</sup>  
kubatura: 1 337,61 m<sup>3</sup>  
wysokość budynku: 8,45 m  
powierzchnia dachu: 182,00 m<sup>2</sup>

min. wymiary działki: 27,50 x 24,70 m  
po adaptacji\*: 23,70 x 26,50 m  
(Likwidacja drzwi do garażu, okna w sypialni na parterze.)

### Technologia i konstrukcja

**ściany:** pustak ceramiczny Porotherm 25 cm, styropian Termo Organika 20 cm, tynk; **strop:** płyta żelbetowa;  
**ścianka kolankowa:** 120 cm; **dach:** dwuspadowy, nachylenie 40 st., więźba drewniana, dachówka ceramiczna, okno dachowe 4; **kocioł:** gazowy



Do projektu możesz wprowadzić zmiany,  
na które wyrazimy bezpłatną zgodę.

Zobacz dostępne wersje projektu,  
wizualizacje wnętrz i zdjęcia z realizacji  
na [www.archon.pl](http://www.archon.pl)