

Dom w nigellach (G)

Dom jednorodzinny parterowy
5 pokoi, 1 kuchnia, 2 łazienki, spiżarka, toaleta,
kotłownia, garderoby, garaż

powierzchnia domu: 135,88 m²
(bez kotłowni, garażu)

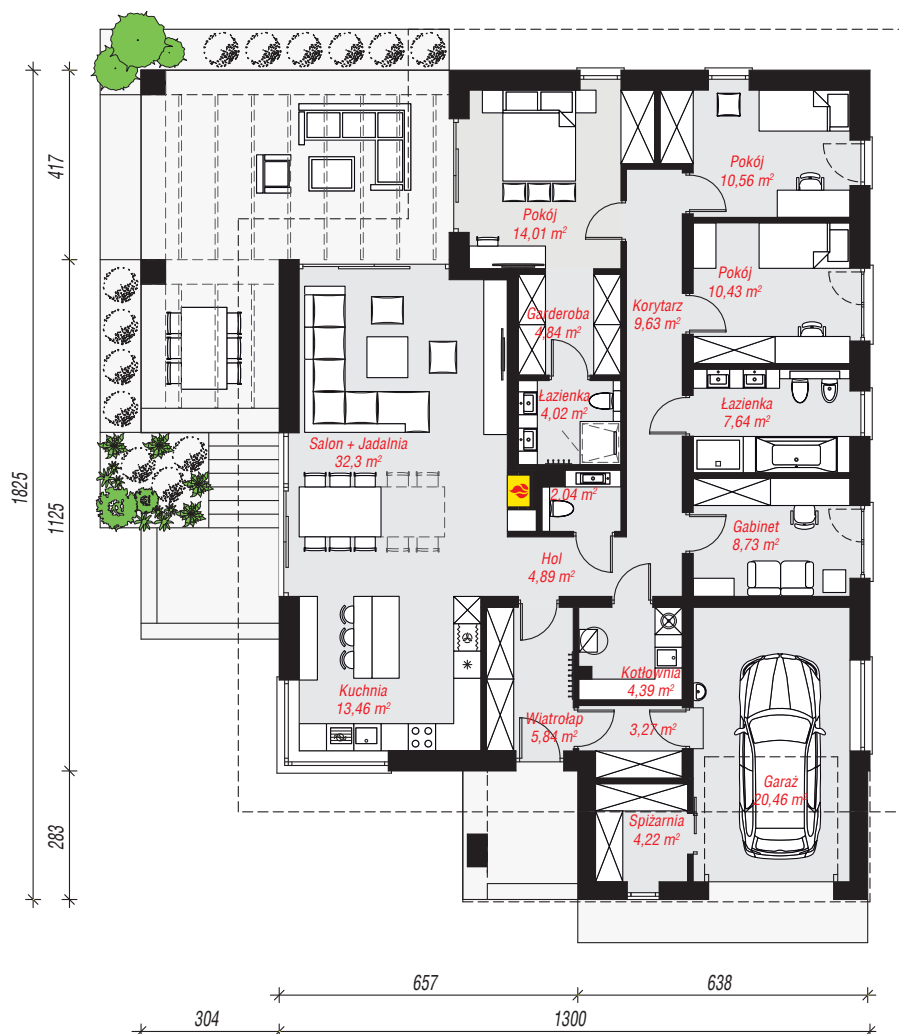
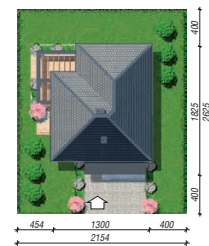
powierzchnia garażu: 20,46 m²
powierzchnia kotłowni: 4,39 m²

powierzchnia zabudowy: 203,54 m²
powierzchnia podłóg: 160,73 m²
kubatura: 1 101,68 m³
wysokość budynku: 7,68 m
powierzchnia dachu: 276,30 m²

min. wymiary działki: 26,25 x 21,54 m
po adaptacji*: 21,00 x 26,25 m
(Modyfikacja pergoli)

Technologia i konstrukcja

ściany: bloczek z betonu komórkowego H+H 24 cm, styropian Termo Organika 20 cm, tynk; **strop:** płyta żelbetowa; **dach:** czterospadowy, nachylenie 30 st., więźba drewniana, dachówka ceramiczna; **kocioł:** gazowy



PARTER: 160,73 (0,00) m²



Do projektu możesz wprowadzić zmiany, na które wyrazimy bezpłatną zgodę.

Zobacz dostępne wersje projektu, wizualizacje wnętrz i zdjęcia z realizacji na www.archon.pl