



Dom w agapantach (G2)

184,19 m² + kotłownia 6,65 m²
+ garaż 38,33 m²

Dom jednorodzinny
6 pokoi, kuchnia, spiżarnia, 3 łazienki, kotłownia, pralnia, garderoby, antresola

min. wymiary działki: 29,60 x 17,10 m
po adaptacji:* 28,60 x 17,10 m

*Likwidacja okien w garażu.

powierzchnia podłóg: (247,63) m²
powierzchnia zabudowy: 189,69 m²
powierzchnia dachu: 204,00 m²
kubatura: 1228,30 m³
wysokość budynku: 8,84 m
wysokość kondygnacji: 2,87 m

Dodatkowe informacje oraz zdjęcia z realizacji na www.archon.pl



elevacja wejściowa

elevacja boczna

elevacja ogrodowa

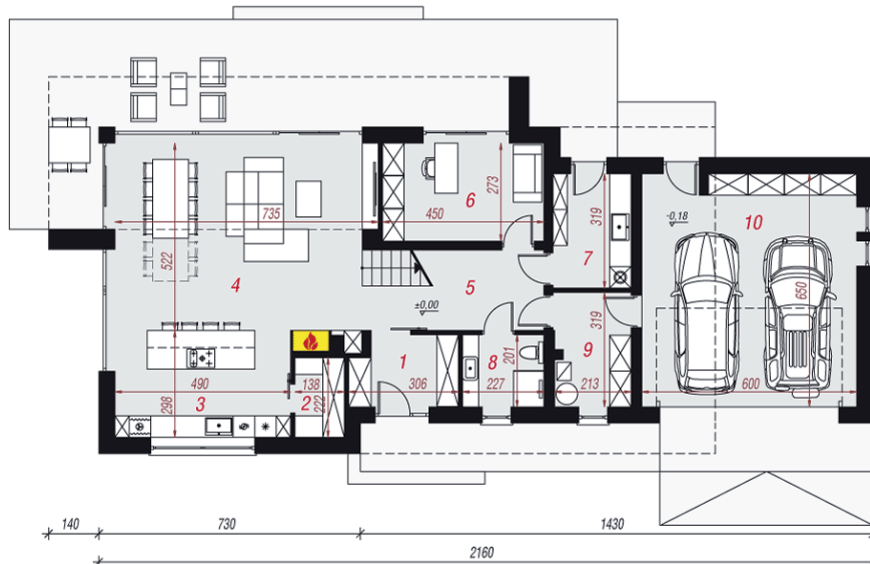
elevacja boczna

EP_(gaz) = 49 EU_{CO₂W} = 18 [kWh/(m²·rok)] EP_(paliwo stałe) = 70
EP_(gaz) = 59 EP_(pellet) = 21 EU_{CO₂W} = 31 [kWh/(m²·rok)]

Technologia i konstrukcja

ściany zewn.: pustak ceramiczny Porotherm 25 cm + styropian Termo Organika 20 cm + tynk; **strop:** płyta żelbetowa; **schody:** drewniane, jednobiegowe; **dach:** dwuspadowy, nachylenie 40 st.; **kocioł:** gazowy, możliwość zmiany na paliwo stałe po adaptacji; **brama garażowa:** HÖRMANN

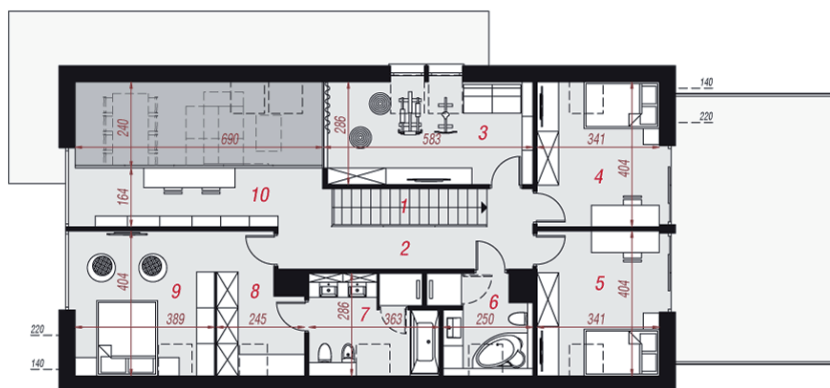
Do tego projektu możesz wprowadzić zmiany, na które wyrazimy bezpłatną zgodę. Więcej na www.archon.pl



PARTER

140 730 2160 1430

140
85
740
910
85



PODDASZE

Opis pomieszczeń:

Parter (m ²)	136,80	(139,51)
1. Wiatrołap	5,45	
2. Spiżarnia	2,92	
3. Kuchnia	14,49	
4. Salon + Jadalnia	37,66	
5. Hol	8,17	(10,88)
6. Gabinet	12,00	
7. Pralnia	6,74	
8. Łazienka	4,39	
9. Kotłownia	6,65	
10. Garaż	38,33	

Poddasze (m ²)	92,37	(108,12)
1. Schody	4,50	
2. Korytarz	7,55	
3. Pom. rekreacyjne	12,48	(16,10)
4. Pokój	11,34	(13,48)
5. Pokój	11,34	(13,48)
6. Łazienka	5,13	(6,69)
7. Łazienka	7,20	(9,49)
8. Garderoba	4,86	(6,40)
9. Pokój	14,85	(17,31)
10. Antresola	13,12	(13,12)

Zobacz dostępne wersje oraz projekty dodatkowych instalacji do projektu na www.archon.pl