

Dom w dabcjach (PD)

PEŁNOBRANŻOWE ODBICIE LUSTRZANE

archon
PROJEKTY DOMÓW

Dom jednorodzinny z poddaszem użytkowym
3 pokoje, 1 kuchnia, 3 łazienki, spiżarnia, kotłownia,
garderoby, antresola, strych

powierzchnia domu: 138,23 m²
(bez kotłowni, strychu)

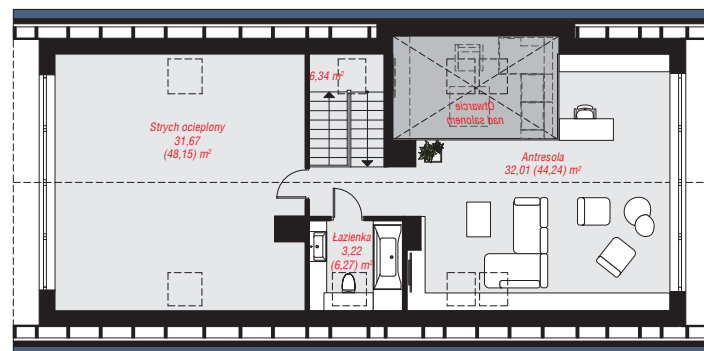
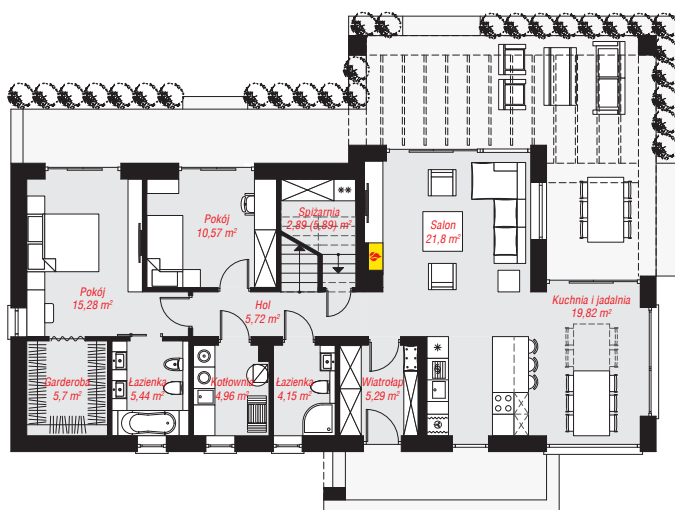
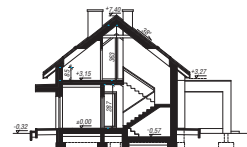
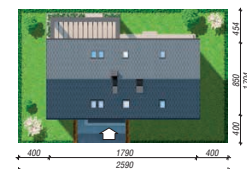
powierzchnia strychu: 31,67 m²
powierzchnia kotłowni: 4,96 m²

powierzchnia zabudowy: 146,47 m²
powierzchnia podłóg: 209,62 m²
kubatura: 896,91 m³
wysokość budynku: 7,74 m
powierzchnia dachu: 235,10 m²

min. wymiary działki: 17,04 x 25,90 m
po adaptacji*: 24,90 x 16,50 m
(zmniejszenie pergoli, likwidacja okien w ścianie bocznej.)

Technologia i konstrukcja

ściany: bloczek z betonu komórkowego H+H 24 cm, styropian Termo Organika 20 cm, tynk; **strop:** płyta żelbetowa; **ścianka kolankowa:** 85 cm; **dach:** dwuspadowy, nachylenie 38 st., więźba drewniana, dachówka ceramiczna, okno dachowe 4; **kocioł:** gazowy, możliwość zamiany na paliwo stałe po adaptacji (pow. kotłowni do 6m2)



PARTER: 101,62 (104,62) m²

PODDASZE: 73,24 (105,00) m²



Do projektu możesz wprowadzić zmiany,
na które wyrazimy bezpłatną zgodę.

Zobacz dostępne wersje projektu,
wizualizacje wnętrz i zdjęcia z realizacji
na www.archon.pl