

# Dom w bratkach 6 (R2B)



118,44 m<sup>2</sup>

Dom dwurodzinny do zabudowy bliźniaczej

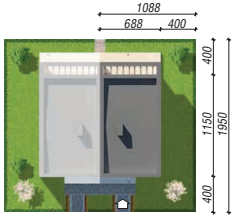
min. wymiary działki: 10,88 x 19,50 m  
po adaptacji:\* 8,38 x 19,50 m

\*Likwidacja okien na bocznej ścianie budynku. Lokalizacja w odległości 1,5m od granicy działki.

powierzchnia podłóg: (119,17) m<sup>2</sup>  
powierzchnia zabudowy: 79,37 m<sup>2</sup>  
powierzchnia dachu: 79,12 m<sup>2</sup>  
kubatura: 568,19 m<sup>3</sup>  
wysokość budynku: 7,00 m  
wysokość kondygnacji: 2,68 m

Dodatkowe informacje oraz zdjęcia z realizacji na [www.archon.pl](http://www.archon.pl)

EP<sub>(gaz)</sub> = 55 EU<sub>CO+W</sub> = 17 [kWh/(m<sup>2</sup>·rok)] EP<sub>(paliwo stałe)</sub> = 70  
EP<sub>(gaz)</sub> = 59 EP<sub>(pellet)</sub> = 21 EU<sub>CO+W</sub> = 31 [kWh/(m<sup>2</sup>·rok)]



elevacja wejściowa

elevacja boczna

elevacja ogrodowa

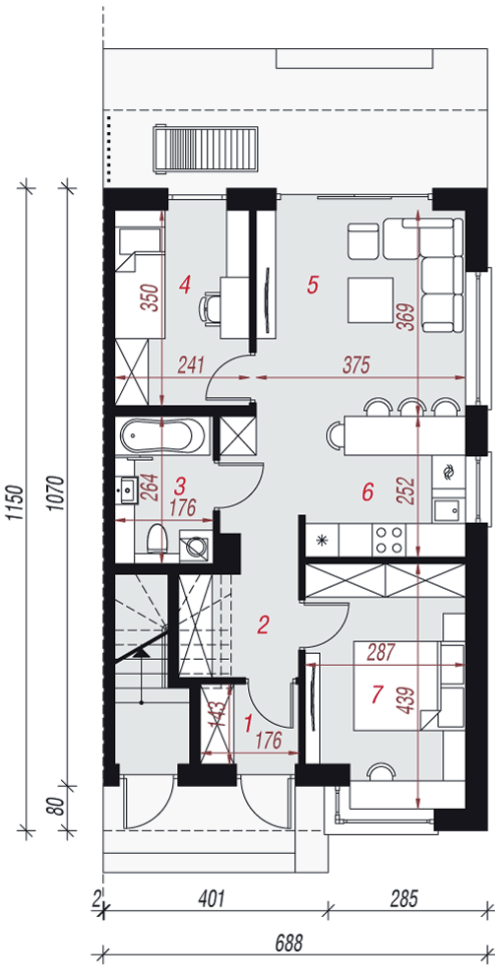
elevacja boczna



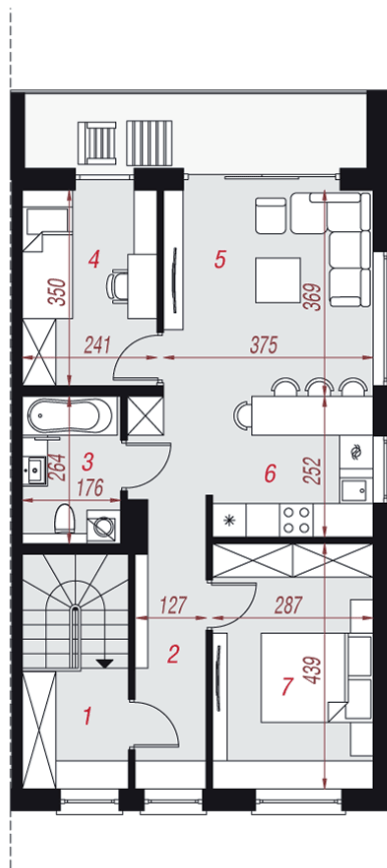
## Technologia i konstrukcja

**ściany zewn.:** pustak ceramiczny Porotherm 19 cm + styropian Termo Organika 20 cm + tynk; **strop:** płyta żelbetowa; **schody:** żelbetowe, zabiegowe; **dach:** płaski; **kocioł:** gazowy

Do tego projektu możesz wprowadzić zmiany, na które wyrazimy bezpłatną zgodę. Więcej na [www.archon.pl](http://www.archon.pl)



PARTER



PIĘTRO

## Opis pomieszczeń:

Parter (m <sup>2</sup> )	54,42	(55,15)
1. Wiatrołap	2,37	
2. Hol	3,13	(3,86)
3. Łazienka	4,47	
4. Pokój	8,20	
5. Salon	13,69	
6. Kuchnia	10,89	
7. Pokój	11,67	

## Piętro (m<sup>2</sup>)

Piętro (m <sup>2</sup> )	64,02
1. Hol i schody	9,44
2. Korytarz	5,12
3. Łazienka	4,47
4. Pokój	8,20
5. Salon	13,69
6. Kuchnia	10,79
7. Pokój	12,31

Zobacz dostępne wersje oraz projekty dodatkowych instalacji do projektu na [www.archon.pl](http://www.archon.pl)