



Dom w laurowiśniach

158,61 m² + kotłownia 7,27 m²
+ garaż 19,25 m²

Dom jednorodzinny
6 pokoi, kuchnia, spiżarnia, 3 łazienki, kotłownia, garderoby

min. wymiary działki: 16,80 x 23,70 m
po adaptacji:* 14,30 x 23,70 m

*Likwidacja okien w ścianie bocznej i okien dachowych na bocznej pości, skrócenie okapów.

powierzchnia podłóg: (202,53) m²
powierzchnia zabudowy: 138,65 m²
powierzchnia dachu: 233,50 m²
kubatura: 931,89 m³
wysokość budynku: 8,59 m
wysokość kondygnacji: 2,65 m

Dodatkowe informacje oraz zdjęcia z realizacji na www.archon.pl



elewacja wejściowa

elewacja boczna

elewacja ogrodowa

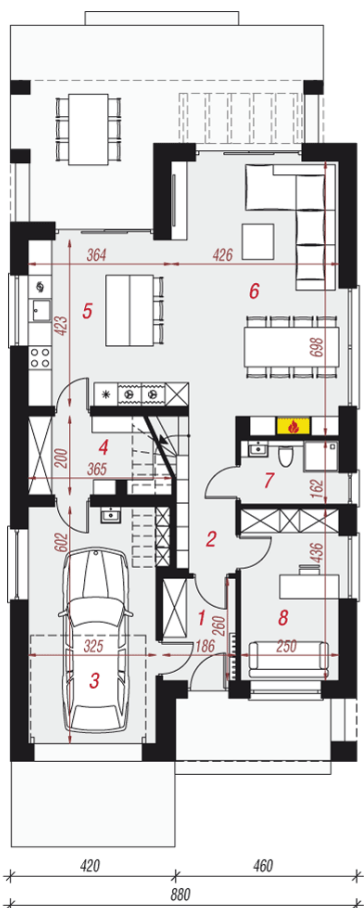
elewacja boczna

EP < 95 [kWh/(m²·rok)]EP_(paliwo stałe) = 70EP_(gaz) =
59EP_(pellet) = 21EU_{CO₂W} = 31
[kWh/(m²·rok)]

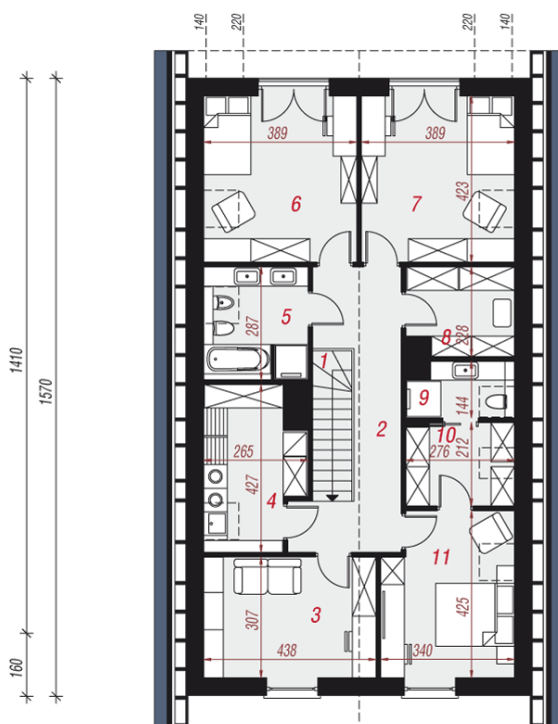
Technologia i konstrukcja

ściany zewn.: pustak ceramiczny Porotherm 25 cm + styropian Termo Organika 20 cm + tynk;
strop: płyta żelbetowa; **schody:** żelbetowe, jednoobiegowe; **dach:** dwuspadowy, nachylenie 40 st.; **kocioł:** gazowy; **brama garażowa:** HÖRMANN

Do tego projektu możesz wprowadzić zmiany, na które wyrazimy bezpłatną zgodę. Więcej na www.archon.pl



PARTER



PODDASZE

Opis pomieszczeń:

Parter (m ²)	92,56	(94,95)
1. Wiatrołap	4,66	
2. Hol	5,53	
3. Garaż	19,25	(19,71)
4. Spiżarnia	5,15	(7,08)
5. Kuchnia	14,50	
6. Salon	28,95	
7. Łazienka	3,89	
8. Pokój	10,63	

Poddasze (m ²)	92,57	(107,58)
1. Schody	4,06	(4,06)
2. Hol	12,77	(12,77)
3. Pokój	11,59	(13,51)
4. Kotłownia	7,27	(9,45)
5. Łazienka	5,84	(7,30)
6. Pokój	13,97	(16,13)
7. Pokój	13,97	(16,13)
8. Garderoba	4,61	(5,77)
9. Łazienka	2,78	(3,51)
10. Garderoba	4,49	(5,56)
11. Pokój	11,22	(13,39)

Zobacz projekty dodatkowych instalacji do projektu na www.archon.pl