



# Dom w rózach 2 (G)

118,18 m<sup>2</sup> + kotłownia 4,27 m<sup>2</sup>  
+ garaż 24,97 m<sup>2</sup>

Dom jednorodzinny  
4 pokoje, kuchnia, 2 łazienki, kotłownia, pralnia, garderoby

min. wymiary działki: 23,90 x 26,90m

powierzchnia podłóg: (150,33) m<sup>2</sup>  
powierzchnia zabudowy: 229,05 m<sup>2</sup>  
powierzchnia dachu: 353,20 m<sup>2</sup>  
kubatura: 1270,10 m<sup>3</sup>  
wysokość budynku: 6,81 m  
wysokość kondygnacji: 2,67 m

EP<sub>(gaz)</sub> = 55EU<sub>CO+W</sub> = 23 [kWh/(m<sup>2</sup>·rok)] EP<sub>(paliwo stałe)</sub> = 70  
EP<sub>(gaz)</sub> = 59EU<sub>(pellet)</sub> = 21EU<sub>CO+W</sub> = 31 [kWh/(m<sup>2</sup>·rok)]

Dodatkowe informacje oraz zdjęcia z realizacji na [www.archon.pl](http://www.archon.pl)



elevacja wejściowa

elevacja boczna

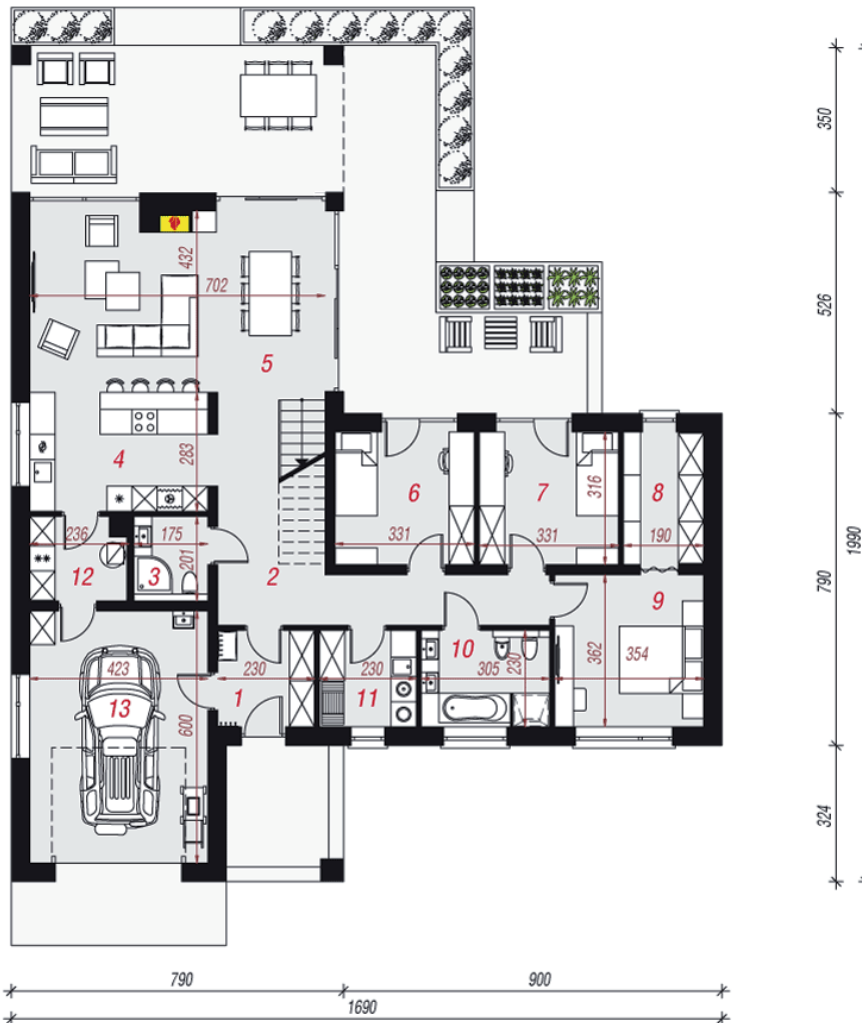
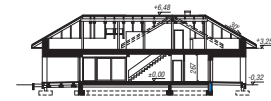
elevacja ogrodowa

elevacja boczna

## Technologia i konstrukcja

ściany zewn.: bloczek z betonu komórkowego H+H 24 cm + styropian Termo Organika 20 cm + tynk; **strop:** płyta żelbetowa; **schody:** żelbetowe, jednobiegowe; **dach:** czterospadowy, nachylenie 30 st.; **kocioł:** gazowy; **brama garażowa:** HÖRMANN

Do tego projektu możesz wprowadzić zmiany, na które wyrazimy bezpłatną zgodę. Więcej na [www.archon.pl](http://www.archon.pl)



PARTER

## Opis pomieszczeń:

Parter (m <sup>2</sup> )	147,42	(150,33)
1. Wiatrołap	5,11	
2. Korytarz	17,19	(20,10)
3. Łazienka	3,37	
4. Kuchnia	12,19	
5. Salon + Jadalnia	29,67	
6. Pokój	10,20	
7. Pokój	10,20	
8. Garderoba	5,80	
9. Pokój	12,53	
10. Łazienka	6,81	
11. Pralnia	5,11	
12. Kotłownia	4,27	
13. Garaż	24,97	

Zobacz dostępne wersje oraz projekty dodatkowych instalacji do projektu na [www.archon.pl](http://www.archon.pl)