



Dom w jagodach 2 (PD) ver.2

98,13 m² + kotłownia 5,81 m²
+ garaż 18,65 m²

Dom jednorodzinny
5 pokoi, kuchnia, 2 łazienki, kotłownia, pralnia, garderoby

min. wymiary działki: 21,57 x 16,72 m
po adaptacji:* 15,57 x 16,12 m

*Likwidacja wykusza, likwidacja okien w ścianach bocznych, doprojektowanie okien połaciowych. Skrócenie okapów.

powierzchnia podłóg: (168,78) m²
powierzchnia zabudowy: 112,59 m²
powierzchnia dachu: 178,06 m²
kubatura: 603,07 m³
wysokość budynku: 6,77 m
wysokość kondygnacji: 2,68 m

EP_(gaz) = 58 (m²·rok)]EP = 31
EU_{CO+W} = 26 [kWh/
= 70EP_(paliwo stałe) = 59EP_(gaz) = 21EU_{CO+W} (pellet) = 21EU_{CO+W} [kWh/(m²·rok)]

Dodatkowe informacje oraz zdjęcia z realizacji na www.archon.pl

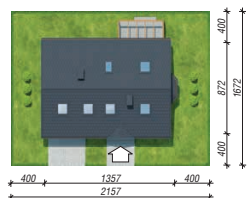
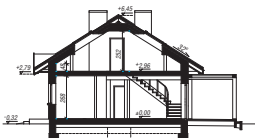


elevacja wejściowa

elevacja boczna

elevacja ogrodowa

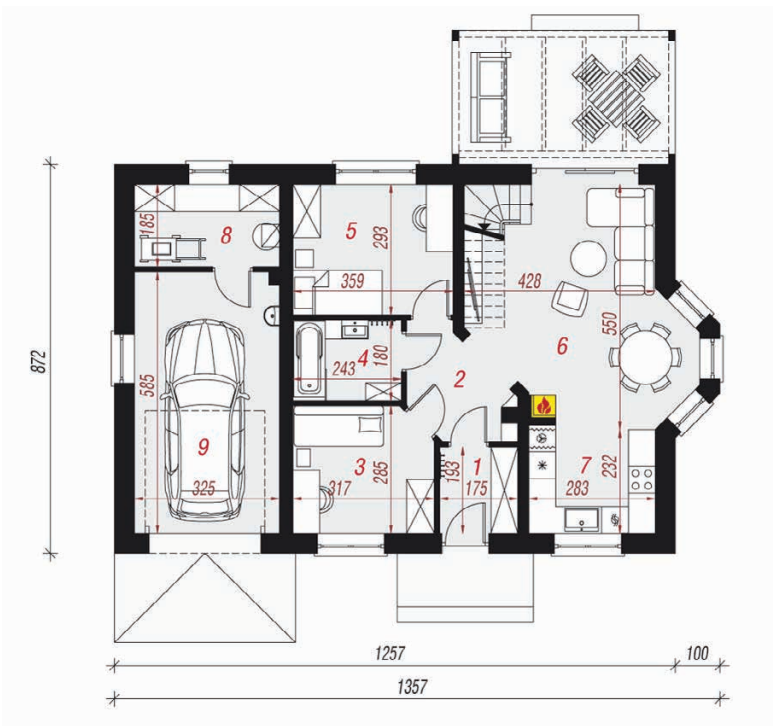
elevacja boczna



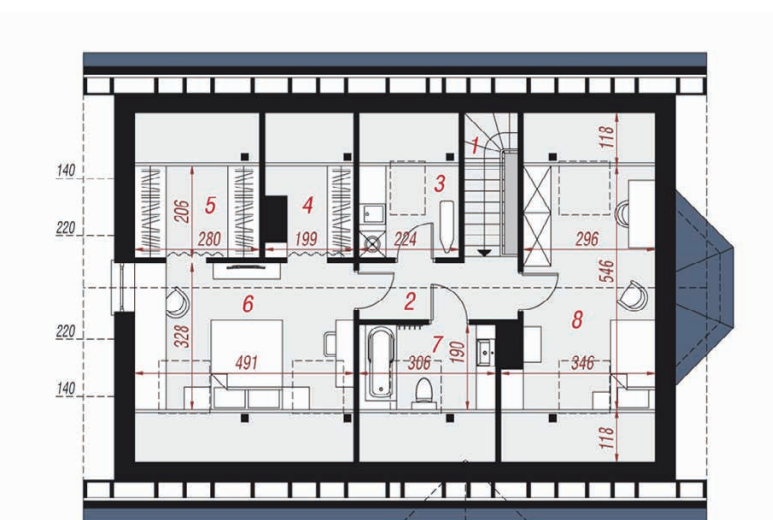
Technologia i konstrukcja

ściany zewn.: pustak ceramiczny Porotherm 25 cm + styropian Termo Organika 20 cm + tynk;
strop: płyta żelbetowa; **schody:** drewniane, jednobiegowe; **dach:** dwuspadowy, nachylenie 32 st. ; **kocioł:** gazowy, możliwość zamiany na paliwo stałe po adaptacji; **brama garażowa:** HÖRMANN

Do tego projektu możesz wprowadzić zmiany, na które wyrazimy bezpłatną zgodę. Więcej na www.archon.pl



PARTER



PODDASZE

Opis pomieszczeń:

Parter (m ²)	82,70	(84,93)
1. Wiatrołap	3,23	
2. Hol	4,68	
3. Gabinet	8,50	
4. Łazienka	4,21	
5. Pokój	10,26	
6. Salon + Jadalnia	20,89	(23,12)
7. Kuchnia	6,47	
8. Kotłownia	5,81	
9. Garaż	18,65	

Poddasze (m ²)	39,89	(83,85)
1. Schody	3,34	(3,34)
2. Korytarz	4,49	(4,49)
3. Pralnia	2,44	(7,04)
4. Garderoba	1,85	(5,70)
5. Garderoba	3,06	(8,83)
6. Pokój	11,35	(21,53)
7. Łazienka	2,87	(9,18)
8. Pokój	10,49	(23,74)

Zobacz dostępne wersje oraz projekty dodatkowych instalacji do projektu na www.archon.pl