



Dom w jagodach 2 (PD) ver.2

PEŁNOBRANŻOWE ODBICIE LUSTRZANE

98,13 m² + kotłownia 5,81 m²
+ garaż 18,65 m²

Dom jednorodzinny
5 pokoi, kuchnia, 2 łazienki, kotłownia, pralnia, garderoby

min. wymiary działki: 21,57 x 16,72 m
po adaptacji:* 15,57 x 16,12 m

*Likwidacja wykusza, likwidacja okien w ścianach bocznych, doprojektowanie okien połaciowych. Skrócenie okapów.

powierzchnia podłóg: (168,78) m²
powierzchnia zabudowy: 112,59 m²
powierzchnia dachu: 178,06 m²
kubatura: 603,07 m³
wysokość budynku: 6,77 m
wysokość kondygnacji: 2,68 m

archon
PROJEKTY DOMÓW

Dodatkowe informacje oraz zdjęcia z realizacji na www.archon.pl



elevacja wejściowa

elevacja boczna

elevacja ogrodowa

elevacja boczna

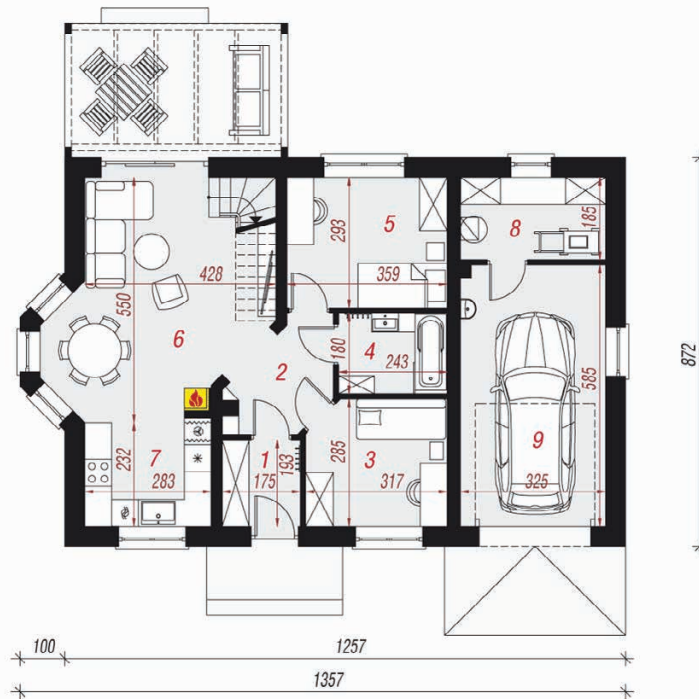
EP_(gaz) = 58 (m²·rok) EP_(paliwo stałe) = 70 EU_{CO₂+W} = 26 [kWh/(m²·rok)] EP_(gaz) = 59 EU_{CO₂+W} = 21 (pellet) = 21 EU_{CO₂+W} = 31 [kWh/(m²·rok)]

Technologia i konstrukcja

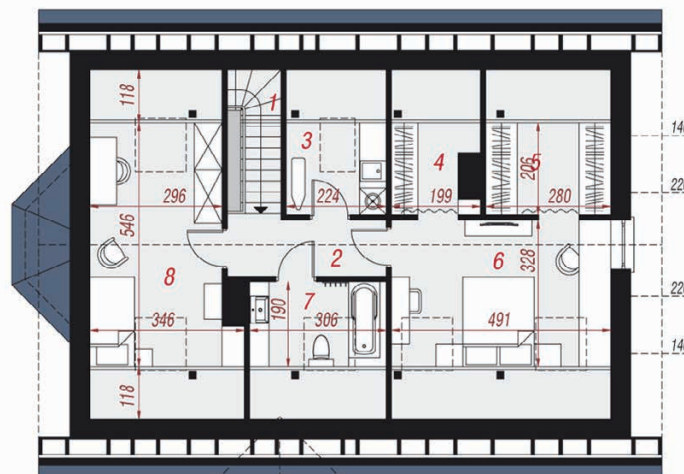
ściany zewn.: pustak ceramiczny Porotherm 25 cm + styropian Termo Organika 20 cm + tynk;
strop: płyta żelbetowa; **schody:** drewniane, jednobiegowe; **dach:** dwuspadowy, nachylenie 32 st. ; **kocioł:** gazowy, możliwość zamiany na paliwo stałe po adaptacji; **brama garażowa:** HÖRMANN

Do tego projektu możesz wprowadzić zmiany, na które wyrazimy bezpłatną zgodę. Więcej na www.archon.pl

PARTER



PODDASZE



Opis pomieszczeń:

| Parter (m ²) | 82,70 | (84,93) |
|--------------------------|-------|---------|
| 1. Wiatrołap | 3,23 | |
| 2. Hol | 4,68 | |
| 3. Gabinet | 8,50 | |
| 4. Łazienka | 4,21 | |
| 5. Pokój | 10,26 | |
| 6. Salon + Jadalnia | 20,89 | (23,12) |
| 7. Kuchnia | 6,47 | |
| 8. Kotłownia | 5,81 | |
| 9. Garaż | 18,65 | |

| Poddasze (m ²) | 39,89 | (83,85) |
|----------------------------|-------|---------|
| 1. Schody | 3,34 | (3,34) |
| 2. Korytarz | 4,49 | (4,49) |
| 3. Pralnia | 2,44 | (7,04) |
| 4. Garderoba | 1,85 | (5,70) |
| 5. Garderoba | 3,06 | (8,83) |
| 6. Pokój | 11,35 | (21,53) |
| 7. Łazienka | 2,87 | (9,18) |
| 8. Pokój | 10,49 | (23,74) |

Zobacz dostępne wersje oraz projekty dodatkowych instalacji do projektu na www.archon.pl