



Dom pod miłorzębem 19 (GS)

112,50 m² + garaż 17,30 m²

Dom do zabudowy szeregowej
5 pokoi, kuchnia, 2 łazienki

min. wymiary działki: 6,95 x 20,65m

powierzchnia podłóg: (134,53) m²
powierzchnia zabudowy: 88,06 m²
powierzchnia dachu: 121,70 m²
kubatura: 622,28 m³
wysokość budynku: 9,28 m
wysokość kondygnacji: 2,67 m

EP < 95 [kWh/(m²·rok)] EP_(paliwo stałe) = 70 EP_(gaz) = 59 EP_(pellet) = 21 EU_{CO2+W} = 31 [kWh/(m²·rok)]

Dodatkowe informacje oraz zdjęcia z realizacji na www.archon.pl



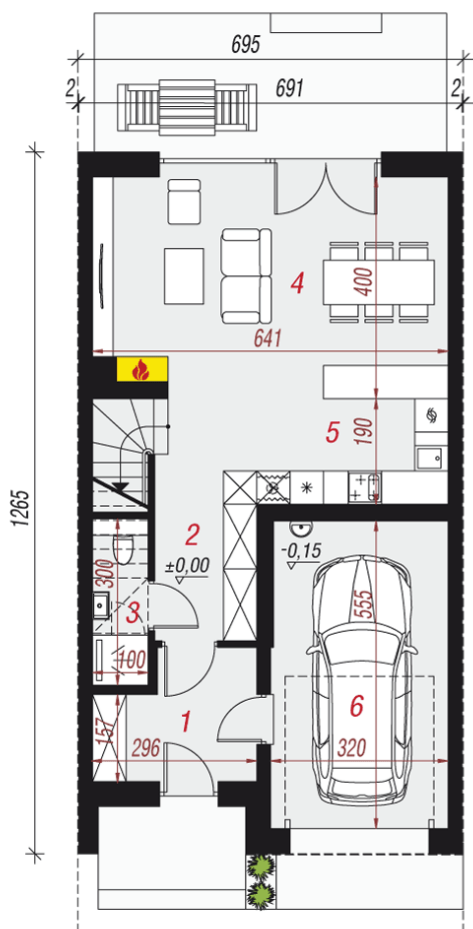
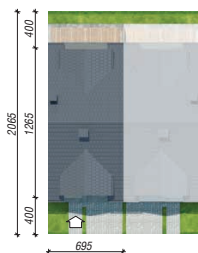
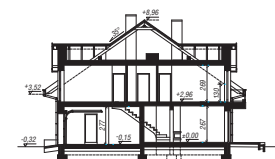
elevacja wejściowa

elevacja ogrodowa

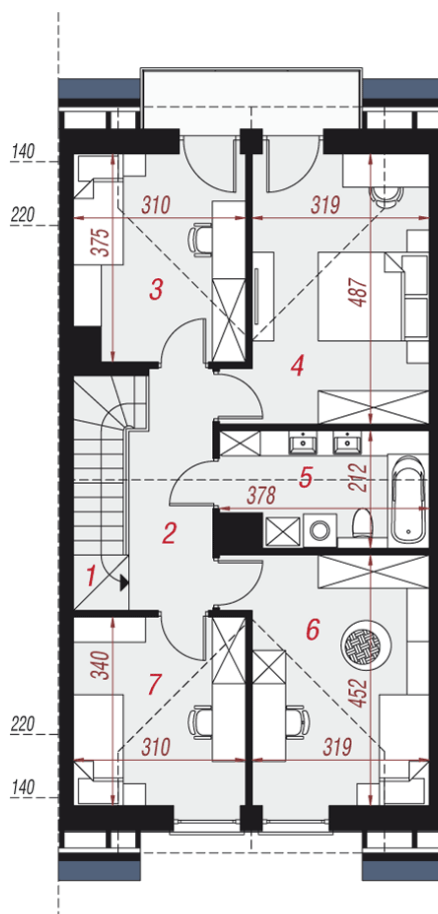
Technologia i konstrukcja

ściany zewn.: pustak ceramiczny Porotherm 25 cm + styropian Termo Organika 20 cm + tynk; **strop:** płyta żelbetowa; **schody:** żelbetowe, zabiegowe; **dach:** dwuspadowy, nachylenie 35 st.; **kocioł:** gazowy; **brama garażowa:** HÖRMANN

Do tego projektu możesz wprowadzić zmiany, na które wyrazimy bezpłatną zgodę. Więcej na www.archon.pl



PARTER



PODDASZE

Opis pomieszczeń:

Parter (m ²)	64,46	(64,98)
1. Wiatrołap	5,96	
2. Hol	7,59	
3. Łazienka	2,32	(2,84)
4. Salon + Jadalnia	24,80	
5. Kuchnia	6,49	
6. Garaż	17,30	

Poddasze (m ²)	65,34	(69,55)
1. Schody	4,46	
2. Hol	6,04	
3. Pokój	9,98	(11,03)
4. Pokój	14,73	(15,78)
5. Łazienka	7,28	
6. Pokój	13,62	(14,68)
7. Pokój	9,23	(10,28)

Zobacz dostępne wersje oraz projekty dodatkowych instalacji do projektu na www.archon.pl