



Dom w ostrózkach 2 (P) ver.2

PEŁNOBRANŻOWE ODBICIE LUSTRZANE

114,72 m² + piwnica 58,76 m²

Dom do zabudowy bliźniaczej
5 pokoi, kuchnia, 2 łazienki, kotłownia, garderoby, pomieszczenie gospodarcze

min. wymiary działki: 11,97 x 19,42 m
po adaptacji:* 6,89 x 19,42 m

*Likwidacja wykusza

powierzchnia podłóg: (182,75) m²
powierzchnia zabudowy: 81,78 m²
powierzchnia dachu: 130,52 m²
kubatura: 748,80 m³
wysokość budynku: 9,01 m
wysokość kondygnacji: 2,68 m

Dodatkowe informacje oraz zdjęcia z realizacji na www.archon.pl



elevacja wejściowa



elevacja boczna



elevacja ogrodowa



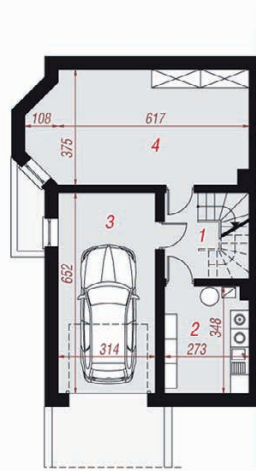
elevacja boczna

EP_(gaz) = 46 EU_{CO+W} = 17 [kWh/(m²·rok)] EP_(paliwo stałe) = 70
EP_(gaz) = 59 EP_(pellet) = 21 EU_{CO+W} = 31 [kWh/(m²·rok)]

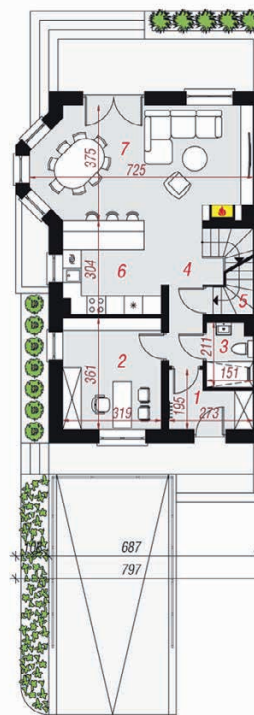
Technologia i konstrukcja

ściany zewn.: pustak ceramiczny Porotherm 25 cm + styropian Termo Organika 20 cm + tynk; **strop:** płyta żelbetowa; **schody:** żelbetowe, zabiegowe; **dach:** dwuspadowy, nachylenie 35 st; **kocioł:** gazowy, możliwość zamiany na paliwo stałe po adaptacji; **brama garażowa:** HÖRMANN

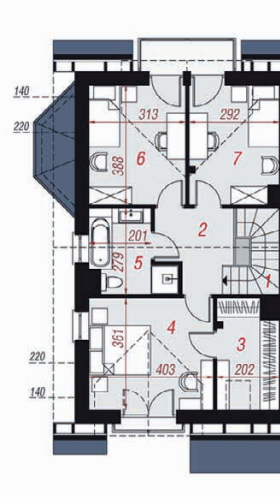
Do tego projektu możesz wprowadzić zmiany, na które wyrazimy bezpłatną zgodę. Więcej na www.archon.pl



PIWNICA



PARTER



PODDASZE

Opis pomieszczeń:

Piwnica (m ²)	58,76	(61,23)
1. Korytarz	4,59	(7,06)
2. Kotłownia	9,12	
3. Garaż	20,09	
4. Pom. gospodarcze	24,96	

Parter (m ²)	62,26
1. Wiatrołap	4,00
2. Pokój	11,25
3. Łazienka	2,91
4. Hol	6,10
5. Schody	3,55
6. Kuchnia	9,48
7. Salon + Jadalnia	24,97

Poddasze (m ²)	52,46	(59,26)
1. Schody	4,06	
2. Korytarz	5,80	
3. Garderoba	4,74	(6,59)
4. Pokój	12,39	(14,24)
5. Łazienka	5,92	
6. Pokój	10,23	(11,87)
7. Pokój	9,32	(10,78)

Zobacz dostępne wersje oraz projekty dodatkowych instalacji do projektu na www.archon.pl