



Dom przy skwerze 3 (R2BA)

PEŁNOBRANŻOWE ODBICIE LUSTRZANE

131,67 m²

Dom dwurodzinny do zabudowy bliźniaczej

min. wymiary działki: 13,20 x 17,60m

powierzchnia podłóg:	(134,20)	m ²
powierzchnia zabudowy:	89,76	m ²
powierzchnia dachu:	106,50	m ²
kubatura:	677,56	m ³
wysokość budynku:	8,53	m
wysokość kondygnacji:	2,68	m

EP_(gaz) = 49 EU_{CO+W} = 15 [kWh/(m²·rok)] EP_(paliwo stałe) = 70
 EP_(gaz) = 59 EP_(pellet) = 21 EU_{CO+W} = 31 [kWh/(m²·rok)]

Dodatkowe informacje oraz zdjęcia z realizacji na www.archon.pl



elevacja wejściowa

elevacja boczna

elevacja ogrodowa

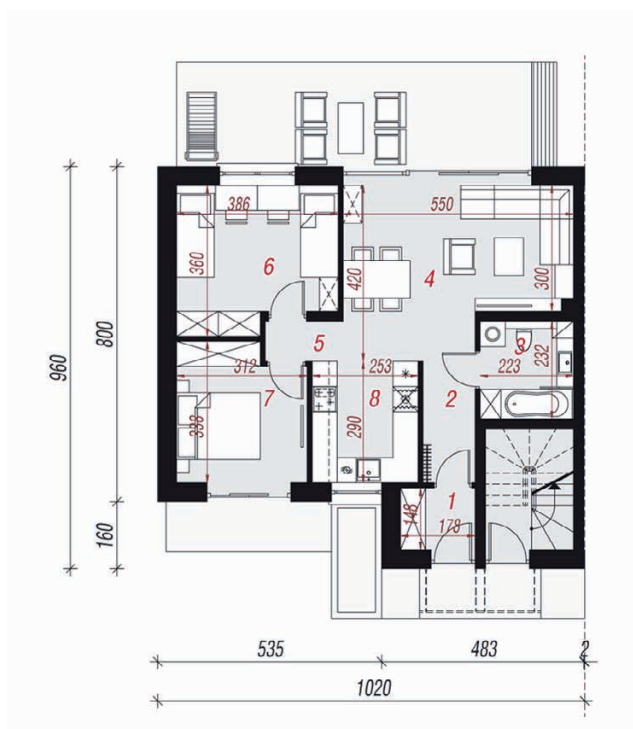
elevacja boczna

Technologia i konstrukcja

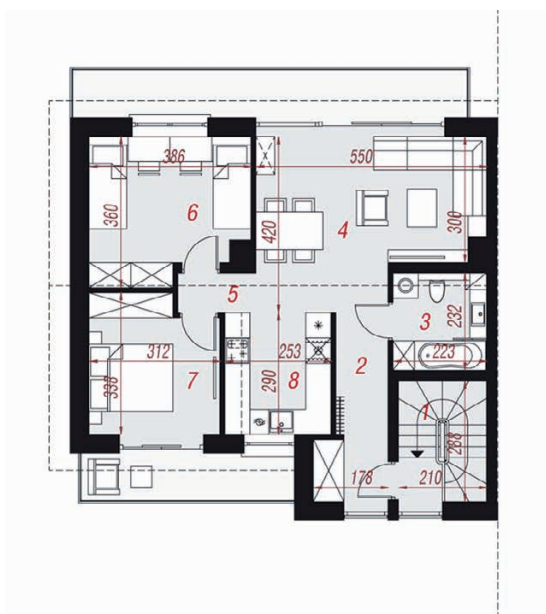
ściany zewn.: pustak ceramiczny Porotherm 25 cm + styropian Termo Organika 20 cm + tynk; **strop:** płyta żelbetowa; **schody:** żelbetowe, zabiegowe; **dach:** dwuspadowy, nachylenie 30 st; **kocioł:** piecyki gazowe w mieszkaniach

Do tego projektu możesz wprowadzić zmiany, na które wyrazimy bezpłatną zgodę. Więcej na www.archon.pl

PARTER



PIĘTRO



Opis pomieszczeń:

Parter (m²)	61,80
1. Wiatrołap	2,51
2. Hol	3,48
3. Łazienka	4,99
4. Salon	19,81
5. Przedpokój	1,69
6. Pokój	12,48
7. Pokój	9,62
8. Kuchnia	7,22

Piętro (m²)	69,87	(72,40)
1. Schody	8,21	(10,74)
2. Hol	6,15	
3. Łazienka	4,99	
4. Salon	19,81	
5. Przedpokój	1,69	
6. Pokój	12,18	
7. Pokój	9,62	
8. Kuchnia	7,22	

Zobacz dostępne wersje oraz projekty dodatkowych instalacji do projektu na www.archon.pl