



# Dom w dabcach 2 (G2)

149,59 m<sup>2</sup> + kotłownia 6,06 m<sup>2</sup>  
+ garaż 36,00 m<sup>2</sup>

Dom jednorodzinny  
5 pokoi, kuchnia, spiżarnia, 2 łazienki, WC,  
kotłownia, pralnia, garderoby, antresola

min. wymiary działki: 23,80 x 21,94m

powierzchnia podłóg: (216,43) m<sup>2</sup>  
powierzchnia zabudowy: 168,76 m<sup>2</sup>  
powierzchnia dachu: 220,50 m<sup>2</sup>  
kubatura: 988,06 m<sup>3</sup>  
wysokość budynku: 8,09 m  
wysokość kondygnacji: 2,87 m

EP<sub>(gaz)</sub> = 51EU<sub>CO+W</sub> = 20 [kWh/(m<sup>2</sup>·rok)] EP<sub>(paliwo stałe)</sub> = 70  
EP<sub>(gaz)</sub> = 59EP<sub>(pellet)</sub> = 21EU<sub>CO+W</sub> = 31 [kWh/(m<sup>2</sup>·rok)]

Dodatkowe informacje oraz zdjęcia z realizacji na [www.archon.pl](http://www.archon.pl)



elevacja wejściowa

elevacja boczna

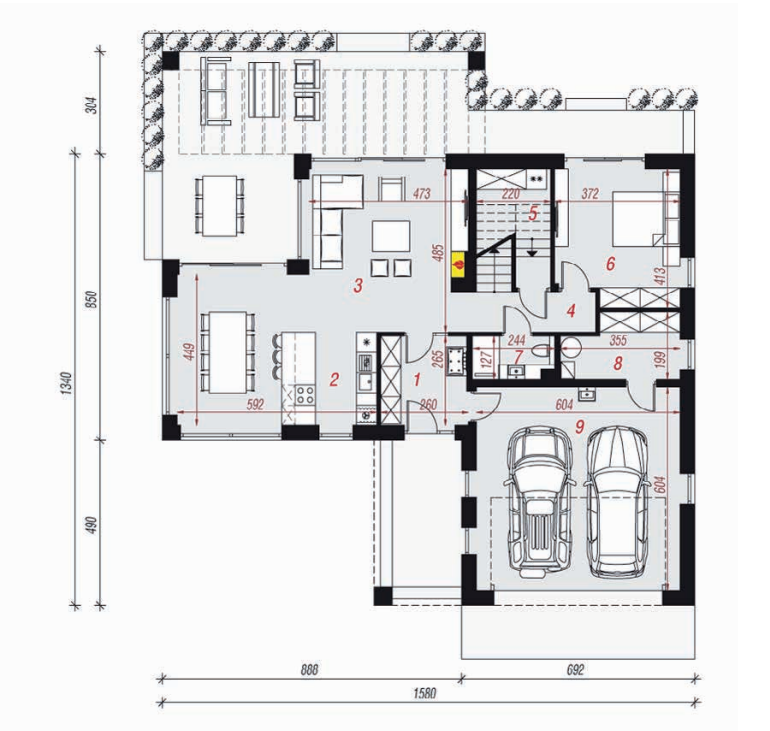
elevacja ogrodowa

elevacja boczna

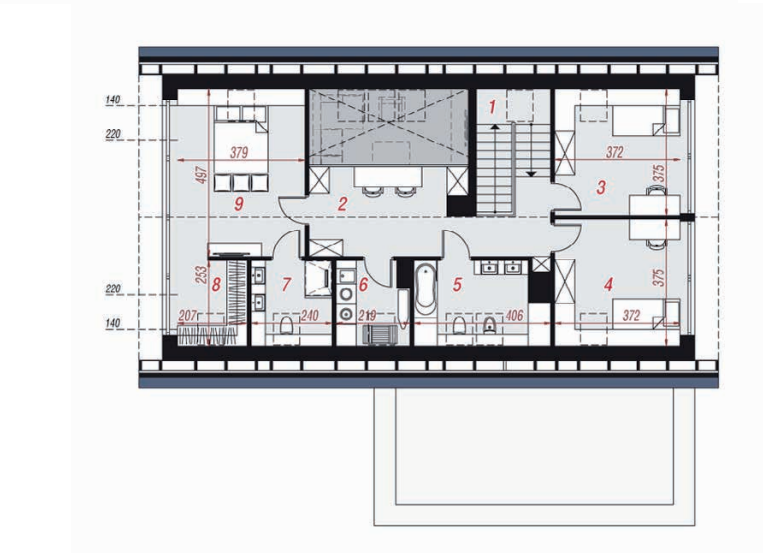
## Technologia i konstrukcja

ściany zewn.: bloczek z betonu komórkowego H+H 24 cm + styropian Termo Organika 20 cm + tynk; **strop:** płyta żelbetowa; **schody:** żelbetowe, dwubiegowe; **dach:** dwuspadowy, nachylenie 38 st.; **kocioł:** gazowy; **brama garażowa:** HÖRMANN

Do tego projektu możesz wprowadzić zmiany, na które wyrazimy bezpłatną zgodę. Więcej na [www.archon.pl](http://www.archon.pl)



PARTER



PODDASZE

## Opis pomieszczeń:

Parter (m <sup>2</sup> )	118,98	(122,41)
1. Wiatrołap	6,68	
2. Kuchnia i jadalnia	22,86	
3. Salon	22,35	
4. Korytarz	4,45	
5. Spiżarnia	3,52	(6,95)
6. Pokój	14,23	
7. Toaleta	2,83	
8. Kotłownia	6,06	
9. Garaż	36,00	

Poddasze (m <sup>2</sup> )	72,67	(94,02)
1. Schody	6,67	(6,67)
2. Antresola	16,33	(16,33)
3. Pokój	10,03	(13,65)
4. Pokój	10,03	(13,65)
5. Łazienka	5,20	(9,16)
6. Pralnia	2,87	(4,99)
7. Łazienka	3,55	(5,88)
8. Garderoba	3,06	(5,06)
9. Pokój	14,93	(18,63)

Zobacz dostępne wersje oraz projekty dodatkowych instalacji do projektu na [www.archon.pl](http://www.archon.pl)

